

ព្រះរាជាណាចក្រកម្ពុជា

KINGDOM OF CAMBODIA

ជាតិ សាសនា ព្រះមហាក្សត្រ

NATION RELIGION KING



ធនាគារជាតិ នៃ កម្ពុជា

NATIONAL BANK OF CAMBODIA

ព័ត៌មានស្ថិតិសេដ្ឋកិច្ច និងរូបិយវត្ថុ

ECONOMIC AND MONETARY STATISTICS

លេខ ៣១៧- ឆ្នាំទី២៨

ខែមីនា ឆ្នាំ២០២០

SERIES No. 317-28th YEAR

MARCH 2020

មាតិកា

ទំព័រ

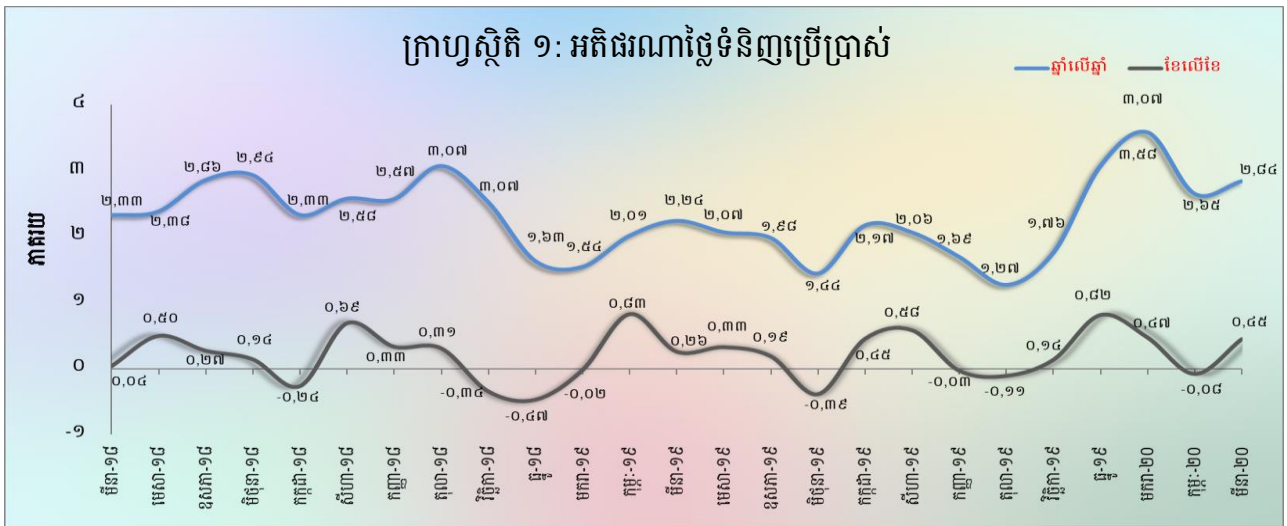
- សេចក្តីផ្តើម..... ១
- សន្ទស្សន៍ថ្លៃទំនិញប្រើប្រាស់..... ១
- អត្រាប្តូរប្រាក់..... ១
- ការផ្គត់ផ្គង់រូបិយវត្ថុ..... ២
- ទ្រព្យសកម្មក្នុងស្រុកសុទ្ធនៃគ្រឹះស្ថានទទួលប្រាក់បញ្ញើ..... ២
- ទ្រព្យសកម្មបរទេសសុទ្ធនៃគ្រឹះស្ថានទទួលប្រាក់បញ្ញើ..... ៣
- ប្រតិបត្តិការរបស់គ្រឹះស្ថានទទួលប្រាក់បញ្ញើផ្សេងទៀត..... ៣
- ប្រតិបត្តិការរបស់គ្រឹះស្ថានហិរញ្ញវត្ថុផ្សេងទៀត..... ៣
- អត្រាការប្រាក់លើប្រាក់កម្ចី និងប្រាក់បញ្ញើរបស់ធនាគារទទួលប្រាក់បញ្ញើ..... ៤
- ការមកដល់នៃភ្ញៀវបរទេស..... ៤
- ពាណិជ្ជកម្មទំនិញអន្តរជាតិ..... ៥
- តារាង១ : សន្ទស្សន៍ថ្លៃទំនិញប្រើប្រាស់ និងអត្រាអតិផរណា..... ៦
- តារាង២ : មុខទំនិញឡើងថ្លៃក្នុងខែមីនា ឆ្នាំ២០២០..... ៧
- ក្រាហ្វស្ថិតិ១ : សន្ទស្សន៍ថ្លៃទំនិញប្រើប្រាស់..... ៨
- ក្រាហ្វស្ថិតិ២ : សមាមាត្រមេគុណនៃសន្ទស្សន៍ថ្លៃក្នុងកន្ត្រកទំនិញប្រើប្រាស់..... ៨
- តារាង ៣ : ផលិតផលក្នុងស្រុកសរុប (ផសស)..... ៩
- ក្រាហ្វស្ថិតិ ៣ : ផលិតផលក្នុងស្រុកសរុបតាមសកម្មភាពសេដ្ឋកិច្ច (គិតតាមថ្លៃថេរ ឆ្នាំ២០០០)..... ៩
- ក្រាហ្វស្ថិតិ ៤ : ផលិតផលក្នុងស្រុកសរុបតាមសកម្មភាពសេដ្ឋកិច្ច (គិតតាមថ្លៃបច្ចុប្បន្ន)..... ៩
- តារាង ៤ : គម្រោងវិនិយោគដែលបានអនុម័តតាមវិស័យ..... ១០
- ក្រាហ្វស្ថិតិ ៥ : ការវិនិយោគជាអចលនទ្រព្យតាមវិស័យ..... ១០
- ក្រាហ្វស្ថិតិ ៦ : ចំនួនគម្រោងវិនិយោគតាមវិស័យ..... ១០
- តារាង ៥ : គម្រោងវិនិយោគដែលបានអនុម័តតាមបណ្តាប្រទេសចម្បងៗ..... ១១
- តារាង៦ : អត្រាប្តូរប្រាក់ប្រចាំថ្ងៃ ក្នុងខែមីនា ឆ្នាំ២០២០..... ១២
- តារាង៧ : អត្រាប្តូរប្រាក់ប្រចាំខែ (អត្រាចុងគ្រា រៀល/១ដុល្លារអាមេរិក)..... ១៣
- ក្រាហ្វស្ថិតិ ៧ : និន្នាការអត្រាប្តូរប្រាក់ប្រចាំខែ..... ១៣
- តារាង ៨ : តម្លៃប្រាក់រៀលធៀបជាមួយនឹងរូបិយប័ណ្ណផ្សេងៗ (អត្រាទិញផ្លូវការចុងខែ)..... ១៤
- តារាង៩ : អត្រាការប្រាក់លើប្រាក់បញ្ញើនិងប្រាក់កម្ចីរបស់ធនាគាររៀល..... ១៥
- តារាង១០ : ស្ថានភាពធនាគារកណ្តាល..... ១៦
- តារាង ១១ : ស្ថានភាពគ្រឹះស្ថានទទួលប្រាក់បញ្ញើផ្សេងទៀត..... ១៧
- តារាង ១២ : ស្ថានភាពគ្រឹះស្ថានទទួលប្រាក់បញ្ញើ..... ១៨
- តារាង ១៣ : ស្ថានភាពគ្រឹះស្ថានហិរញ្ញវត្ថុផ្សេងទៀត..... ១៩
- តារាង ១៤ : ស្ថានភាពគ្រឹះស្ថានហិរញ្ញវត្ថុ..... ២០
- ក្រាហ្វស្ថិតិ ៨ : ស្ថានភាពគ្រឹះស្ថានហិរញ្ញវត្ថុ..... ២១
- ក្រាហ្វស្ថិតិ ៩ : ធាតុនៃរូបិយវត្ថុសរុប..... ២១
- តារាង ១៥ : ឥណទានផ្តល់ដោយធនាគារទទួលប្រាក់បញ្ញើតាមប្រភេទជំនួញ..... ២២
- ក្រាហ្វស្ថិតិ ១០ : ឥណទានផ្តល់ដោយធនាគារទទួលប្រាក់បញ្ញើតាមប្រភេទជំនួញ ក្នុងខែមីនា ឆ្នាំ២០២០ (%នៃឥណទានសរុប).... ២២
- តារាង១៦ : បម្រែបម្រួលប្រចាំខែនៃឥណទានផ្តល់ដោយធនាគារទទួលប្រាក់បញ្ញើតាមប្រភេទជំនួញ..... ២៣
- តារាង ១៧ : ប្រាក់បញ្ញើនៅធនាគារទទួលប្រាក់បញ្ញើ..... ២៤
- ក្រាហ្វស្ថិតិ ១១ : ប្រាក់បញ្ញើចំណាត់ថ្នាក់តាមប្រភេទរូបិយវត្ថុ ក្នុងខែមីនា ឆ្នាំ២០២០ (%នៃប្រាក់បញ្ញើសរុប)..... ២៤
- តារាង ១៨ : បម្រែបម្រួលប្រចាំខែនៃប្រតិបត្តិការទទួលប្រាក់បញ្ញើរបស់ធនាគារទទួលប្រាក់បញ្ញើ..... ២៥
- ក្រាហ្វស្ថិតិ ១២ : ប្រាក់បញ្ញើជារៀលចំណាត់ថ្នាក់តាមប្រភេទ ក្នុងខែមីនា ឆ្នាំ២០២០ (%នៃប្រាក់បញ្ញើសរុប)..... ២៦
- ក្រាហ្វស្ថិតិ ១៣ : ប្រាក់បញ្ញើជារូបិយប័ណ្ណចំណាត់ថ្នាក់តាមប្រភេទ ក្នុងខែមីនា ឆ្នាំ២០២០ (%នៃប្រាក់បញ្ញើជារូបិយប័ណ្ណសរុប).... ២៦
- តារាង ១៩ : សកម្មភាពផ្តល់ឥណទានរបស់គ្រឹះស្ថានមីក្រូហិរញ្ញវត្ថុ និងអង្គការមិនមែនរដ្ឋាភិបាល..... ២៧
- តារាង ២០ : ការដាត់ទាត់មូលប្បទានបត្រជាប្រាក់រៀលតាមរយៈសភាដាត់ទាត់..... ២៨
- តារាង ២១ : ការដាត់ទាត់មូលប្បទានបត្រជាប្រាក់ដុល្លារតាមរយៈសភាដាត់ទាត់..... ២៩
- តារាង ២២ : ចំនួនភ្ញៀវបរទេសមកដល់ប្រទេសកម្ពុជា..... ៣០
- តារាង ២៣ : ស្ថិតិនាំចូល និងនាំចេញទំនិញរបស់ប្រទេសកម្ពុជា..... ៣១
- តារាង ២៤ : ប្រព័ន្ធធនាគារនៅប្រទេសកម្ពុជា..... ៣២-៣៣

សេចក្តីផ្តើម

អតិផរណាថ្លៃទំនិញប្រើប្រាស់រួមក្នុងខែមីនា ឆ្នាំ២០២០ នេះបានកើនឡើងធៀបនឹងខែមុន ខណៈដែលអត្រាប្តូរប្រាក់រៀលបានបន្តកើនឡើងធៀបនឹងប្រាក់ដុល្លារអាមេរិក។ ក្នុងអំឡុងពេលនេះដែរ ឥណទាននៃវិស័យធនាគារបានបន្តកើនឡើង រីឯប្រាក់បញ្ញើបានថយចុះជាលើកដំបូងក្នុងឆ្នាំនេះ។ ចំណែកឯជញ្ជីងពាណិជ្ជកម្មទំនិញអន្តរជាតិបានបង្ហាញនូវការកើនឡើងនូវឱនភាព។

សន្ទស្សន៍ថ្លៃទំនិញប្រើប្រាស់

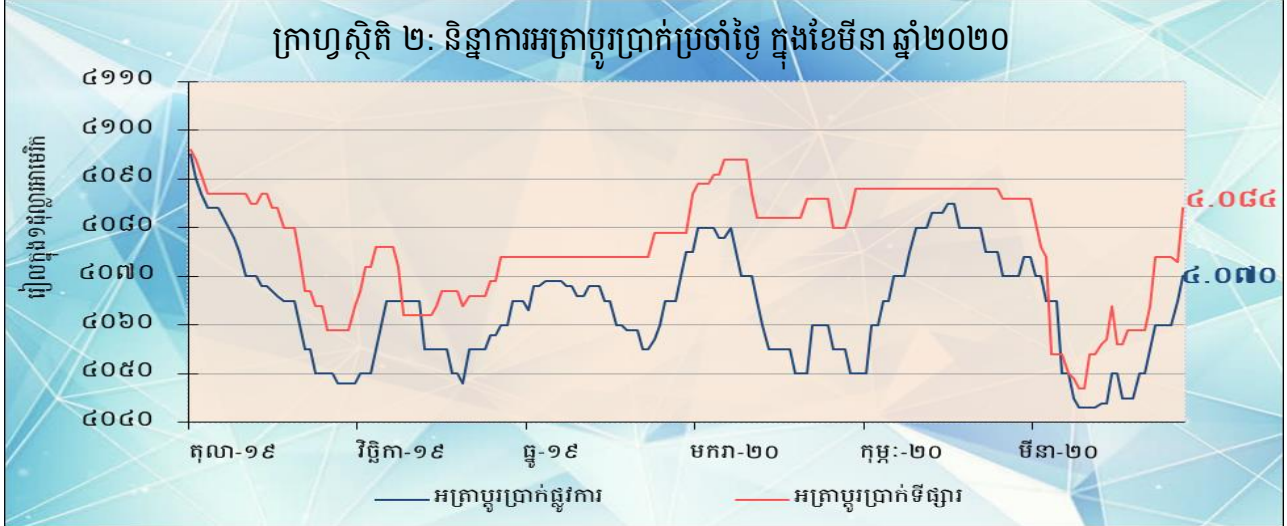
អតិផរណាថ្លៃទំនិញប្រើប្រាស់ (ខែលើខែ) នៅភ្នំពេញបានកើនឡើងដល់ ០,៤៥% ក្នុងខែមីនា ឆ្នាំ២០២០ បន្ទាប់ពីបានថយចុះក្នុងកម្រិតអវិជ្ជមាន -០,០៨% ក្នុងខែកុម្ភៈ។ ក្នុងនោះសន្ទស្សន៍ថ្លៃទំនិញប្រើប្រាស់ក្រុមក្នុងចំណោមសន្ទស្សន៍ថ្លៃទាំងដប់ពីរក្រុមបានកើនឡើង ខណៈដែលបីក្រុមផ្សេងទៀតបានថយចុះ។



ផ្អែកលើទិន្នន័យបម្រែបម្រួលឆ្នាំលើឆ្នាំនៃសន្ទស្សន៍ថ្លៃទំនិញប្រើប្រាស់រួមបានកើនឡើងដល់អត្រា ២,៨៤% ក្នុងខែមីនា ឆ្នាំ២០២០ ពីអត្រា ២,៦៥% ក្នុងខែកុម្ភៈ ដែលឆ្លុះបញ្ចាំងជាចម្បងពីកំណើនថ្លៃម្ហូបអាហារ។

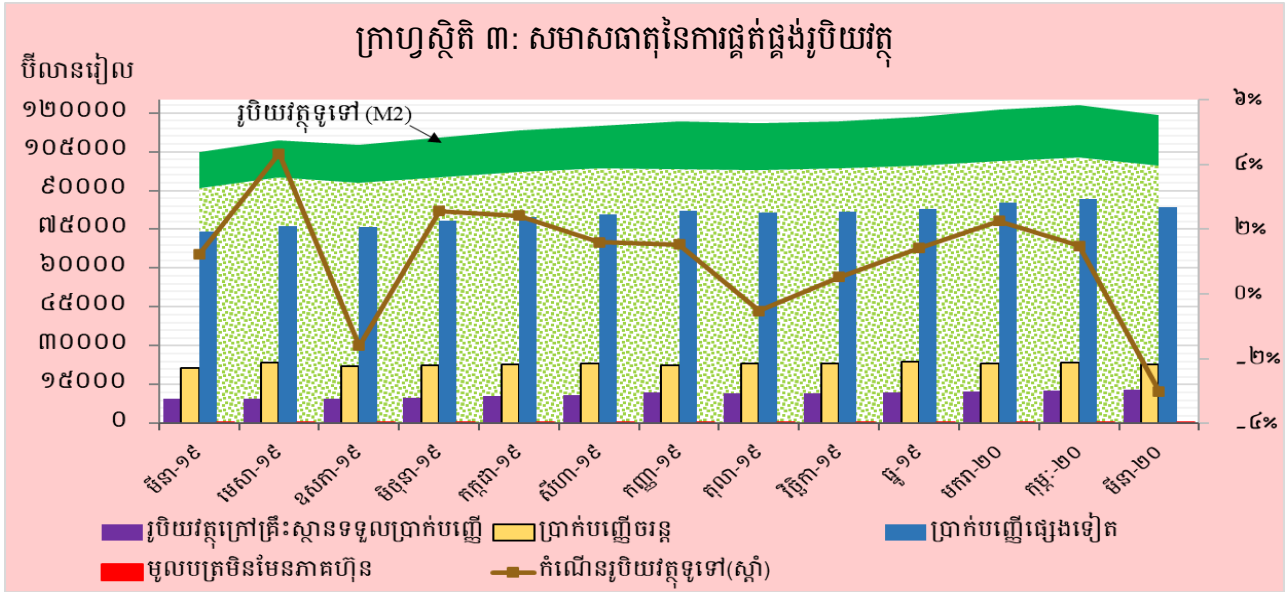
អត្រាប្តូរប្រាក់

ក្នុងខែមីនា ឆ្នាំ២០២០ នេះ អត្រាទិញទីផ្សារចុងគ្រាប្រាក់រៀលធៀបនឹងប្រាក់ដុល្លារអាមេរិកមានអត្រា ៤.០៨៤ រៀលក្នុងមួយដុល្លារអាមេរិក ដោយបានកើនឡើងបន្តិច ០,០៥% ធៀបនឹងខែកុម្ភៈ។



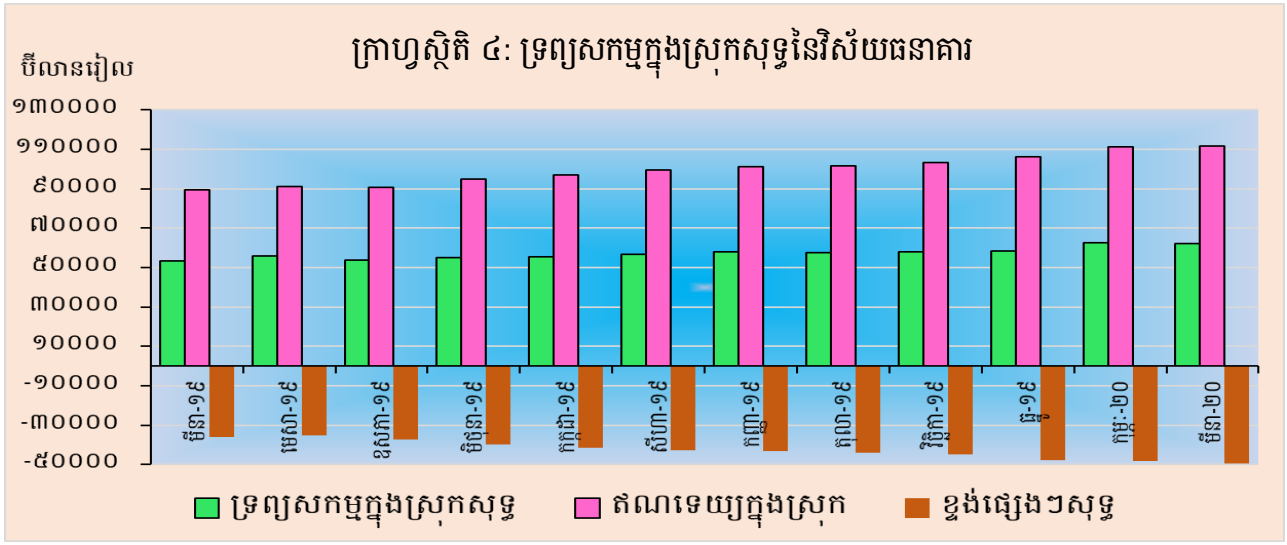
ការផ្គត់ផ្គង់រូបិយវត្ថុ

រូបិយវត្ថុទូទៅ (M2) បានថយចុះមក ១១៩.២២២,៨ ប៊ីលានរៀល ក្នុងខែមីនា ឆ្នាំ២០២០ គឺបានថយចុះ ចំនួន ៣% ធៀបនឹងខែកុម្ភៈ។ សមាសធាតុរបស់ M2 រួមមាន ប្រាក់បញ្ញើផ្សេងៗ និងប្រាក់បញ្ញើចរន្តបានថយចុះ ចំនួន ៣,៥% និង ៣,២% រៀងគ្នា ខណៈដែលរូបិយវត្ថុក្រៅគ្រឹះស្ថានទទួលប្រាក់បញ្ញើបានកើនឡើងចំនួន១%។



ទ្រព្យសកម្មក្នុងស្រុកសុទ្ធនៃគ្រឹះស្ថានទទួលប្រាក់បញ្ញើ

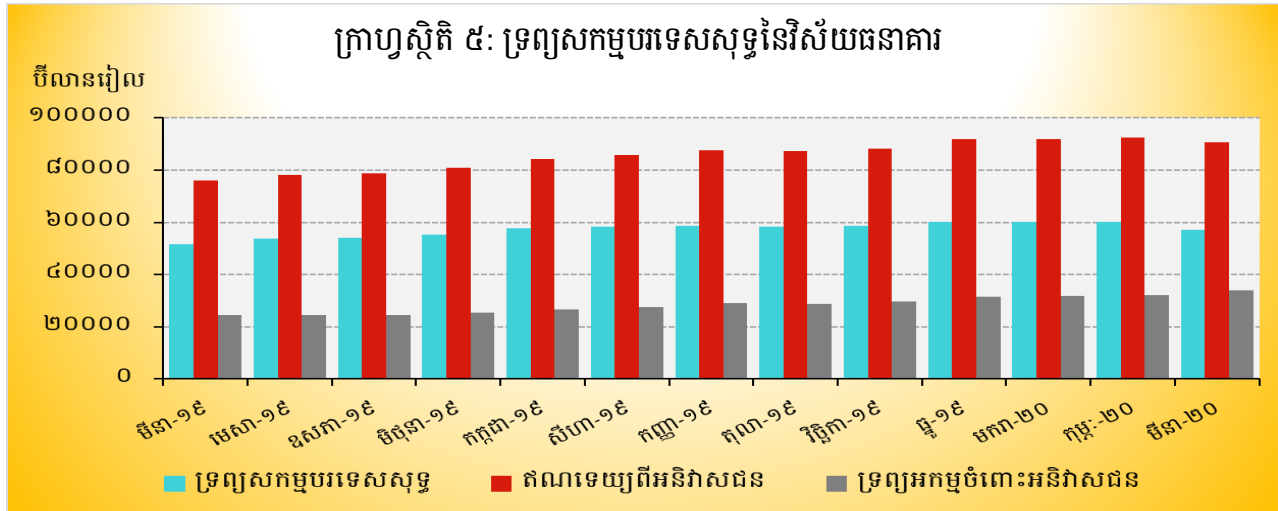
ទ្រព្យសកម្មក្នុងស្រុកសុទ្ធនៃគ្រឹះស្ថានទទួលប្រាក់បញ្ញើ ក្នុងខែមីនា ឆ្នាំ២០២០ បានថយចុះមកចំនួន ៦២.២២១ ប៊ីលានរៀល ថយចុះចំនួន ០,៨% ធៀបនឹងខែមុន។ ការថយចុះនេះ បណ្តាលមកពីការថយចុះខ្ពង់ ផ្សេងៗសុទ្ធចំនួន ២,៥% ខណៈដែលខ្ពង់ឥណទេយ្យក្នុងស្រុកសុទ្ធបានកើនឡើងចំនួន ០,៦% ។



ការថយចុះនៃខ្ពង់ផ្សេងៗសុទ្ធ ជាចម្បងបណ្តាលមកពីការថយចុះនៃខ្ពង់ផ្សេងៗចំនួន ៦,៣% រួមជាមួយនឹង ការកើនឡើងចំនួន ២% នៃខ្ពង់ដើមទុន។ ការកើនឡើងនៃខ្ពង់ឥណទេយ្យក្នុងស្រុកសុទ្ធ ជាចម្បងឆ្លុះបញ្ចាំងដោយ ការកើនឡើងនៃឥណទេយ្យសុទ្ធចំពោះគ្រឹះស្ថានសាធារណៈមិនមែនហិរញ្ញវត្ថុចំនួន ៥,៦% និងខ្ពង់ឥណទានចំពោះ វិស័យឯកជនចំនួន ១,៦% ខណៈដែលឥណទេយ្យសុទ្ធចំពោះគ្រឹះស្ថានសាធារណៈមិនមែនហិរញ្ញវត្ថុបានថយចុះ ចំនួន ៧,៣%។

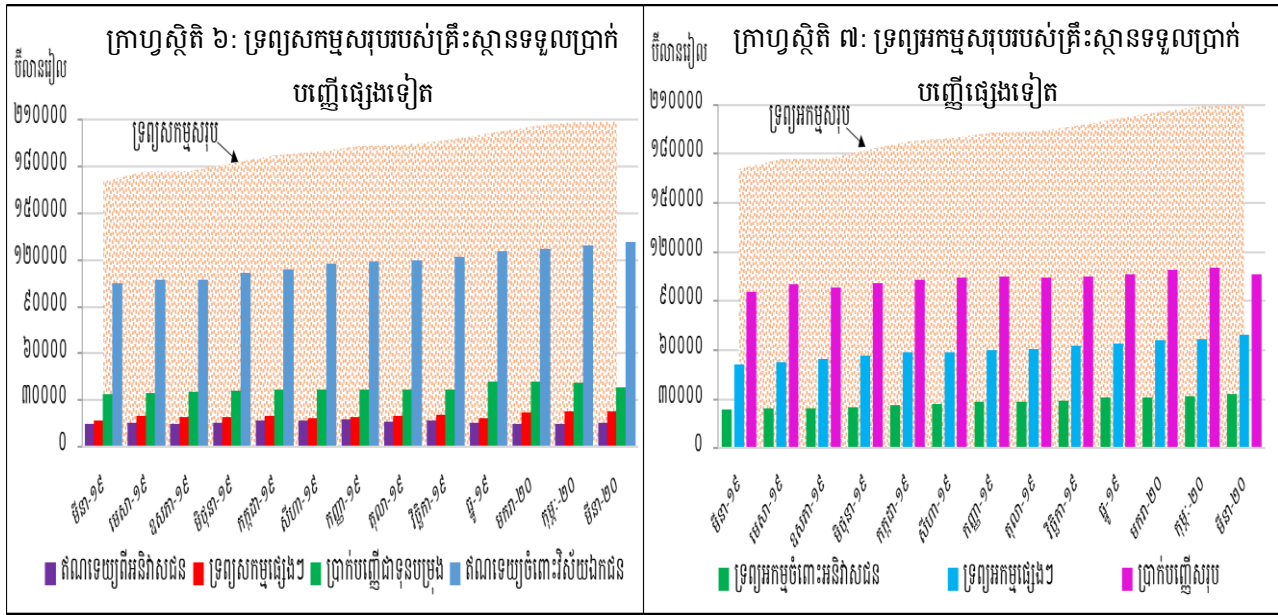
ទ្រព្យសកម្មបរទេសសុទ្ធនៃគ្រឹះស្ថានទទួលប្រាក់បញ្ញើ

ទ្រព្យសកម្មបរទេសសុទ្ធនៃវិស័យធនាគារបានថយចុះមកចំនួន ៥៧.០០១,៨ ប៊ីលានរៀល នៅខែមីនា ឆ្នាំ២០២០ គឺថយចុះចំនួន ៥,៣% ធៀបនឹងខែកុម្ភៈ។ ការថយចុះនេះ បណ្តាលមកពីការកើនឡើងខ្ទង់ទ្រព្យអកម្មបរទេសចំនួន ៥,១% រួមជាមួយនឹងការថយចុះនៃខ្ទង់ទុនបម្រុងដុលចំនួន ៣,៣% ខណៈដែលខ្ទង់ទ្រព្យសកម្មបរទេសផ្សេងៗបានកើនឡើងតែចំនួន ៦,៦% ។



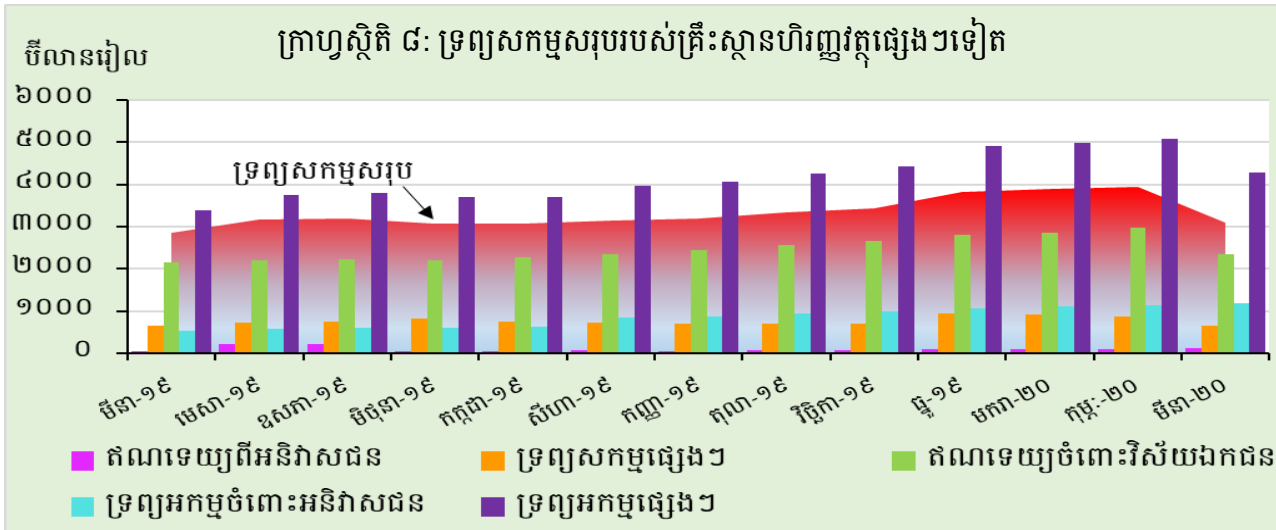
ប្រតិបត្តិការរបស់គ្រឹះស្ថានទទួលប្រាក់បញ្ញើផ្សេងៗទៀត

ទ្រព្យសកម្មសរុបរបស់គ្រឹះស្ថានទទួលប្រាក់បញ្ញើផ្សេងៗទៀត ដែលរួមមានធនាគារពាណិជ្ជ និងគ្រឹះស្ថានមីក្រូហិរញ្ញវត្ថុទទួលប្រាក់បញ្ញើ ក្នុងខែមីនា ឆ្នាំ២០២០ នេះ មានចំនួន ២០៩.០២៣,៣ ប៊ីលានរៀល គឺបានថយចុះបន្តិចបន្តួចចំនួន ០,០២% ធៀបនឹងខែកុម្ភៈ។



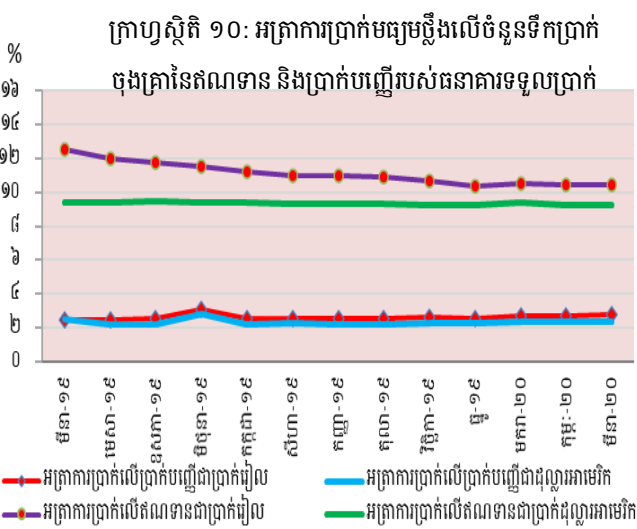
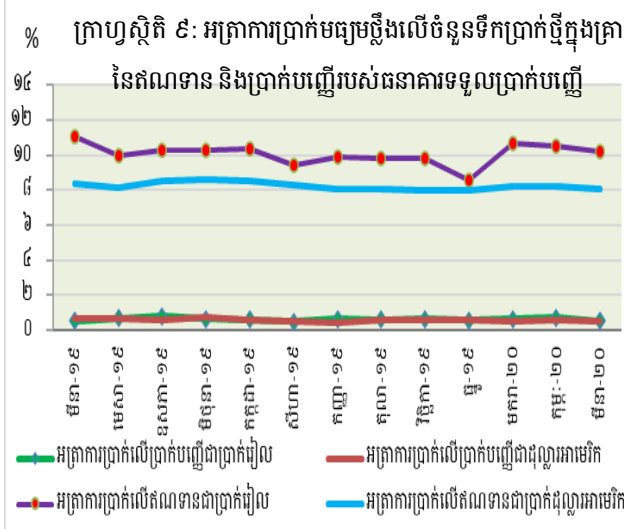
ប្រតិបត្តិការរបស់គ្រឹះស្ថានហិរញ្ញវត្ថុផ្សេងៗទៀត

ទ្រព្យសកម្មសរុបរបស់គ្រឹះស្ថានហិរញ្ញវត្ថុផ្សេងៗទៀតក្នុង ខែមីនា ឆ្នាំ២០២០ នេះ មានចំនួន ៣.០៩៥ ប៊ីលានរៀល គឺបានថយចុះចំនួន ២១,៦% ធៀបនឹងខែកុម្ភៈ។



អត្រាការប្រាក់លើប្រាក់បញ្ញើ និងឥណទានរបស់ធនាគារទទួលប្រាក់បញ្ញើ

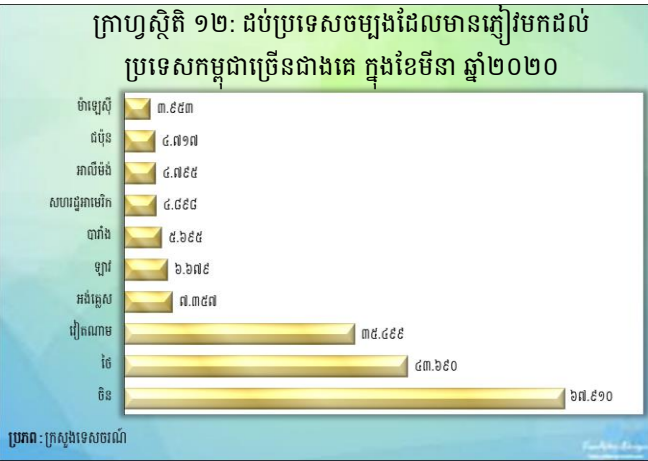
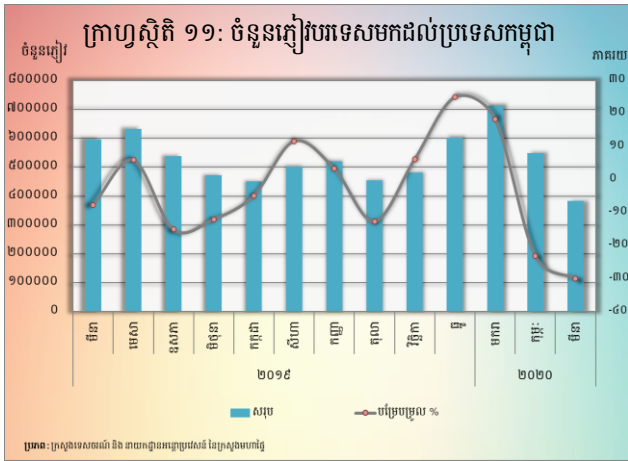
បម្រែបម្រួលអត្រាការប្រាក់លើប្រាក់បញ្ញើ និងប្រាក់កម្ចីនៃវិស័យធនាគារ ក្នុងខែមីនា ឆ្នាំ២០២០ នេះ បានបង្ហាញថា អត្រាការប្រាក់លើប្រាក់បញ្ញើដែលវាស់ដោយកម្រិតមធ្យមថ្លឹងតាមទំហំនៃប្រតិបត្តិការធនាគារ (ប្រាក់បញ្ញើថ្មីក្នុងខែ) ជាប្រាក់រៀលបានថយចុះចំនួន ០,១៨% មកអត្រា ០,៥៣% និងអត្រាការប្រាក់ដូចគ្នាជាដុល្លារអាមេរិកបានថយចុះចំនួន ០,១៣ មកអត្រា ០,៤៨%។ ក្នុងអំឡុងពេលនេះដែរ អត្រាការប្រាក់លើប្រាក់កម្ចីដែលវាស់ដោយកម្រិតមធ្យមថ្លឹងតាមទំហំប្រតិបត្តិការធនាគារ (ប្រាក់កម្ចីថ្មីក្នុងខែ) ជាប្រាក់រៀលបានថយចុះចំនួន ០,៣៣% មកអត្រា ១០,១៩% និងអត្រាការប្រាក់ដូចគ្នាជាដុល្លារអាមេរិកបានថយចុះចំនួន ០,២% មកអត្រា ៨,០៤%។



ការមកដល់នៃភ្ញៀវបរទេស

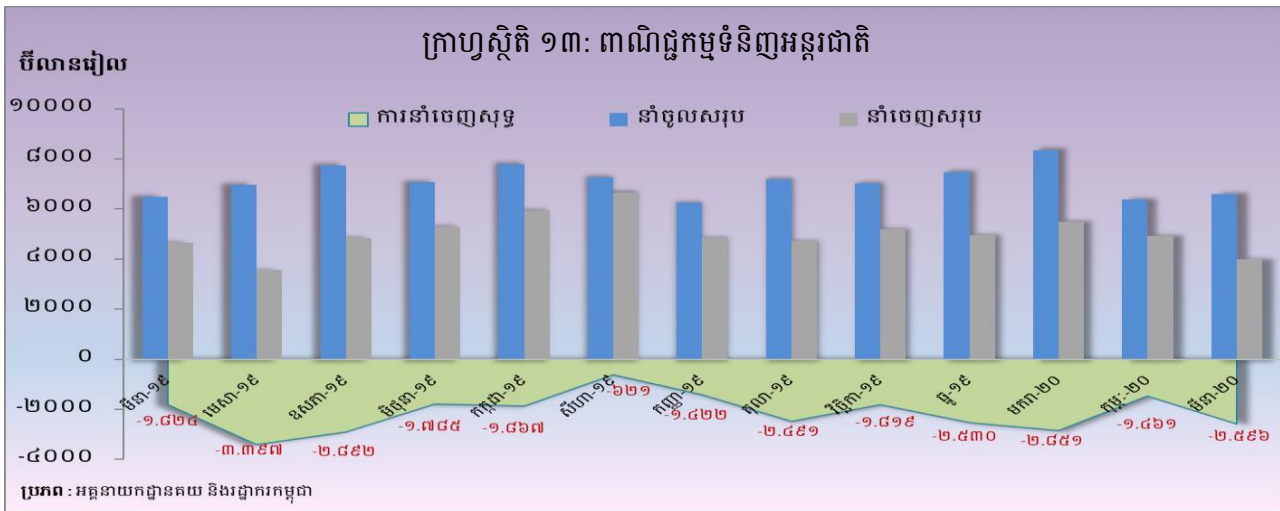
ចំនួនភ្ញៀវបរទេសមកដល់ប្រទេសកម្ពុជាក្នុងខែមីនា ឆ្នាំ២០២០ នេះ មានចំនួន ២២៣.៤០០ នាក់ បានថយចុះចំនួន ៤១,៨% បន្តពីការថយចុះចំនួន ២៩,៩% កាលពីខែមុន។ គោលបំណងចម្បងនៃភ្ញៀវបរទេសមកដល់ប្រទេសកម្ពុជា គឺការធ្វើវិស្សមកាល ដែលមានសមាមាត្រជាង ៦៩% នៃចំនួនភ្ញៀវសរុប។

សមាមាត្រនៃភ្ញៀវទេសចររបរទេសចូលមកប្រទេសកម្ពុជាច្រើនជាងគេគឺមកពី ប្រទេសចិន ថៃ វៀតណាម អង់គ្លេស ឡាវ បារាំង សហរដ្ឋអាមេរិក អាឡឺម៉ង់ ជប៉ុន និងម៉ាឡេស៊ី។

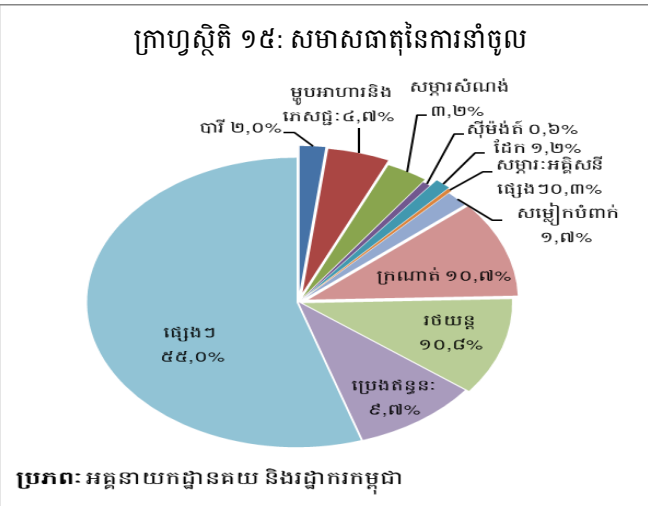
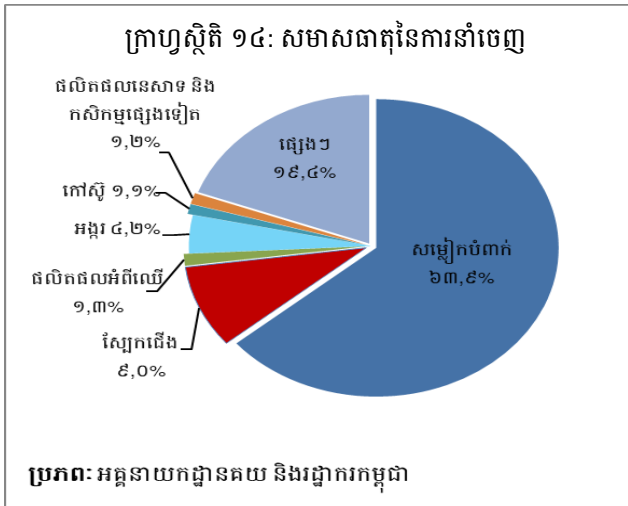


ពាណិជ្ជកម្មទំនិញអន្តរជាតិ

ក្នុងខែមីនា ឆ្នាំ២០២០ ពាណិជ្ជកម្មទំនិញអន្តរជាតិបានបង្ហាញនូវឱនភាពចំនួន ២.៥៩៦,៣ ប៊ីលានរៀល (៣៩,៣%) បន្តពីឱនភាពចំនួន ១.៤៦១,៤ ប៊ីលានរៀល (២២,៩%) ក្នុងខែកុម្ភៈ។



សមាសធាតុចម្បងនៃការនាំចេញសរុបក្នុងខែនេះគឺ សម្លៀកបំពាក់ ស្បែកជើង អង្ករ កង់ គ្រឿងបំណែកអេឡិចត្រូនិក ត្រីនិងផលិតផលកសិកម្មផ្សេងៗ ផលិតផលអំពីឈើ គ្រឿងបន្លាស់រថយន្ត និងកៅស៊ូ។ រីឯសមាសធាតុចម្បងនៃការនាំចូលសរុបក្នុងខែនេះគឺ ក្រណាត់ រថយន្ត ប្រេងឥន្ធនៈ មាស ម្ហូបអាហារនិងកេសដ្ឋៈ សម្ភារៈសំណង់ សម្លៀកបំពាក់ ដែក បារី ថ្នាំពេទ្យ ជី និងស៊ីម៉ង់ត៍។



តារាង ១ : សន្តស្សន៍តម្លៃទំនិញប្រើប្រាស់ និងអត្រាអតិថិជន

១. សន្តស្សន៍តម្លៃទំនិញប្រើប្រាស់ (CPI) និងសន្តស្សន៍តម្លៃទំនិញប្រើប្រាស់ក្រុមមុខទំនិញ

(តុល្យា-ឆ្នាំ ២០០៦=១០០)

	វិច្ឆិកា-១៩	ធ្នូ-១៩	មករា-២០	កុម្ភៈ-២០	មីនា-២០
មុខទំនិញក្រុមមុខ	១៧៨,៥០	១៧៩,៩៥	១៨០,៨០	១៨០,៦៥	១៨១,៤៦
អាហារ និងកេសដ្ឋ:មិនមែនជាតិស្រវឹង	២១៧,៨៤	២១៩,៨៤	២២១,០៧	២២១,០៤	២២២,៩៤
កេសដ្ឋ:មានជាតិស្រវឹង និងថ្នាំជក់	១៧២,៤៩	១៧៣,៩៣	១៧៤,២៩	១៧៤,១៥	១៧៤,៥៣
សម្លៀកបំពាក់ និងស្បែកជើង	១៥១,៩៩	១៥៣,៥៣	១៥៣,៩៥	១៥៣,១០	១៥៣,៩៧
ផ្ទះសំបែង ទឹក អគ្គិសនី ឧស្ម័ន និងឥន្ធនៈដទៃទៀត	១២៧,៩៤	១២៨,២៧	១២៨,៣៩	១២៨,៣៦	១២៨,៨៩
គ្រឿងសង្ហារឹម សម្ភារៈប្រើប្រាស់គ្រួសារនិងការថែទាំផ្ទះជាប្រចាំ	១៥២,៩៩	១៥៣,២៤	១៥៣,៦៧	១៥៣,១១	១៥៣,៤១
សុខាភិបាល	១៣៦,៩១	១៣៧,៦៨	១៣៧,៣០	១៣៧,២៩	១៣៧,៦៩
ការដឹកជញ្ជូន	១១៤,៣៥	១១៤,៧០	១១៤,៨៣	១១៤,៧៤	១១៣,៨២
គមនាគមន៍	៦៦,៨៩	៦៧,០៦	៦៧,០៨	៦៧,០៥	៦៧,០២
ការកម្សាន្ត និងវប្បធម៌	១១៨,៦៥	១២១,០០	១២០,១២	១១៩,៧៦	១២០,២១
ការសិក្សា	១៦២,៣៨	១៦៣,៨៧	១៦៣,៨៧	១៦៣,៨៧	១៦៤,៥៧
ភោជនីយដ្ឋាន	២៨៩,០៤	២៩៣,១៣	២៩៧,៥៣	២៩៦,៤២	២៩៤,៦៧
ទំនិញ និងសេវាកម្មផ្សេងៗ	១៤៨,៨៩	១៤៩,៦៦	១៤០,៥៤	១៤០,៥៤	១៤០,៦៨

២. បម្រែបម្រួលជាភាគរយនៃសន្តស្សន៍តម្លៃទំនិញប្រើប្រាស់ និងទាត់ដុំ

២.១ បម្រែបម្រួលជាភាគរយនៃសន្តស្សន៍តម្លៃទំនិញប្រើប្រាស់

មុខទំនិញក្រុមមុខ	០,១៤	០,៨២	០,៤៧	-០,០៨	០,៤៥
អាហារ និងកេសដ្ឋ:មិនមែនជាតិស្រវឹង	០,១៩	០,៩២	០,៥៦	-០,០១	០,៨៦
កេសដ្ឋ:មានជាតិស្រវឹង និងថ្នាំជក់	០,០៩	០,៨៣	០,២១	-០,០៨	០,២២
សម្លៀកបំពាក់ និងស្បែកជើង	០,០១	១,០១	០,២៧	-០,៥៦	០,៥៧
ផ្ទះសំបែង ទឹក អគ្គិសនី ឧស្ម័ន និងឥន្ធនៈដទៃទៀត	០,៣៩	០,២៦	០,០៩	-០,០២	០,៤១
គ្រឿងសង្ហារឹម សម្ភារៈប្រើប្រាស់គ្រួសារនិងការថែទាំផ្ទះជាប្រចាំ	០,៣២	០,១៦	០,២៨	-០,៣៦	០,២០
សុខាភិបាល	-០,១៣	០,៥៦	-០,២៨	០,០០	០,២៩
ការដឹកជញ្ជូន	០,០២	០,៣០	០,១២	-០,០៩	-០,៨០
គមនាគមន៍	-០,១៧	០,២៥	០,០៣	-០,០៤	-០,០៤
ការកម្សាន្ត និងវប្បធម៌	-០,៥១	១,៩៨	-០,៧២	-០,៣១	០,៣៨
ការសិក្សា	០,៣០	០,៩២	០,០០	០,០០	០,៤៣
ភោជនីយដ្ឋាន	-០,២៤	១,៤២	១,៥០	-០,៣៧	-០,៥៩
ទំនិញ និងសេវាកម្មផ្សេងៗ	០,៤៥	០,៥២	០,៥៩	០,០០	០,០៩

២.២ បម្រែបម្រួលជាភាគរយនៃទាត់ដុំ

មុខទំនិញក្រុមមុខ	១,៧៦	៣,០៧	៣,៥៨	២,៦៥	២,៨៤
អាហារ និងកេសដ្ឋ:មិនមែនជាតិស្រវឹង	២,២៩	៣,៣៦	៣,៨៧	៣,១៨	៤,១៨
កេសដ្ឋ:មានជាតិស្រវឹង និងថ្នាំជក់	៣,២៤	៣,៦៣	២,៦៣	២,១៩	២,២៨
សម្លៀកបំពាក់ និងស្បែកជើង	១,៥៣	២,៧០	២,៩៧	១,៥៣	១,៨៧
ផ្ទះសំបែង ទឹក អគ្គិសនី ឧស្ម័ន និងឥន្ធនៈដទៃទៀត	០,៧០	១,៥៥	១,៧៧	០,៩១	០,៧៦
គ្រឿងសង្ហារឹម សម្ភារៈប្រើប្រាស់គ្រួសារនិងការថែទាំផ្ទះជាប្រចាំ	១,៣៦	១,៦២	០,៧០	០,០៣	០,៣៩
សុខាភិបាល	០,២៨	០,៦៨	០,២២	-០,០៣	០,៤៨
ការដឹកជញ្ជូន	-២,២៣	១,៧០	៤,៧២	២,៩៥	០,១៣
គមនាគមន៍	-០,៩៧	-០,៤០	-០,៦២	-០,៧៤	-០,៥៥
ការកម្សាន្ត និងវប្បធម៌	-០,៤០	១,៩៥	០,៨៨	០,៦៤	១,៣៧
ការសិក្សា	១,៨០	២,៧៤	២,៧៤	២,៧៤	៣,១៨
ភោជនីយដ្ឋាន	៤,៥០	៦,៣៤	៦,៦៦	៤,៣២	២,៤៩
ទំនិញ និងសេវាកម្មផ្សេងៗ	២,៥៥	៣,៥៤	៤,០៩	២,៩៩	៣,១៤

៣. សន្តស្សន៍តម្លៃទំនិញប្រើប្រាស់គិតជាមធ្យមអំណុយ

បម្រែបម្រួលជាភាគរយឆ្នាំលើឆ្នាំ (%)	១,៥៧	២,០៣	២,៨០	៣,១០	៣,០២
--------------------------------------	------	------	------	------	------

៤. សន្តស្សន៍តម្លៃទំនិញប្រើប្រាស់គិតជាមធ្យមអំណុយដប់ពីរខែ

បម្រែបម្រួលជាភាគរយឆ្នាំលើឆ្នាំ (%)	១,៨២	១,៩៤	២,១១	២,១៧	២,២២
--------------------------------------	------	------	------	------	------

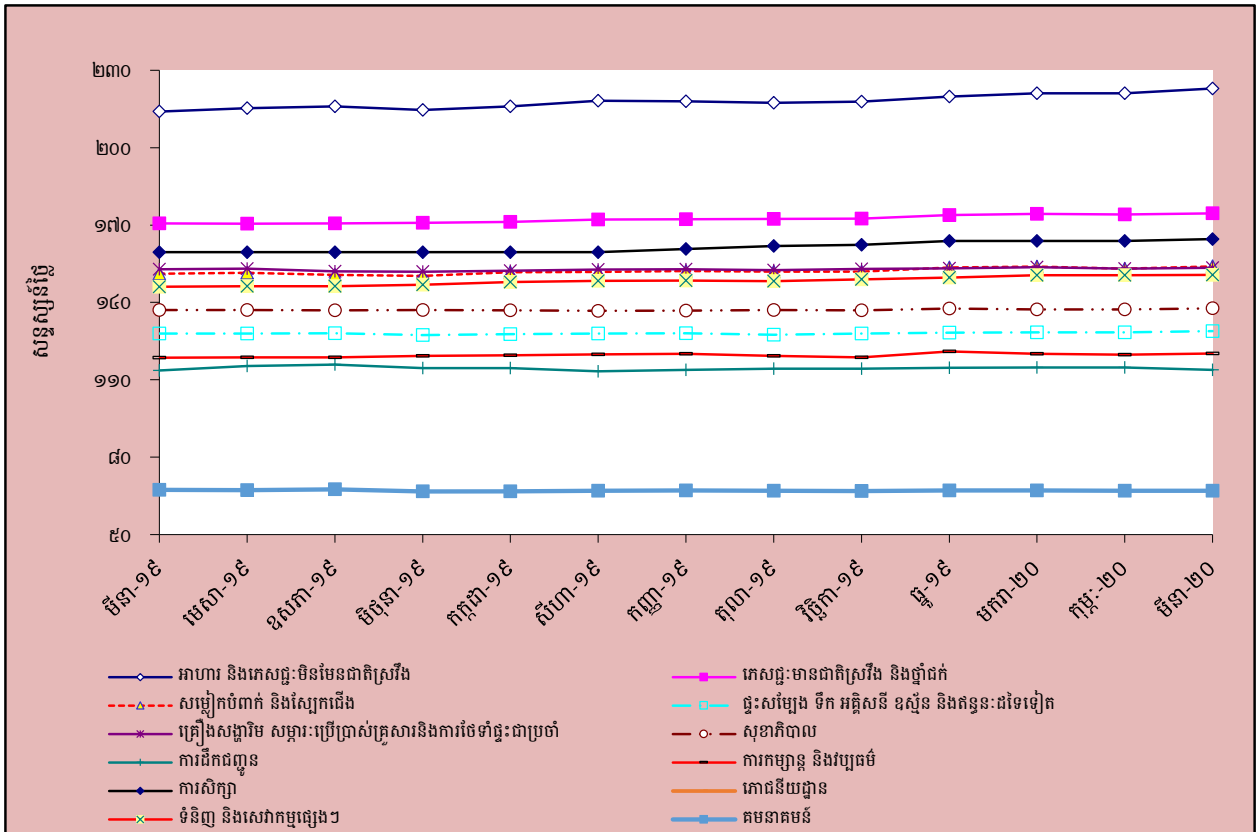
ប្រភព : វិទ្យាស្ថានជាតិស្ថិតិ

តារាង ២ : មុខទំនិញឡើងថ្លៃ ក្នុងខែមីនា ឆ្នាំ២០២០

ល.រ	មុខទំនិញរួមមុខ	មេគុណ	សន្ទស្សន៍			បម្រែបម្រួលជាភាគរយ	
			មីនា-១៩	កុម្ភៈ-២០	មីនា-២០	ខែនេះ	ឆ្នាំនេះ
១	តន្ត្រីរឹង	១,៤៧៥	២២៥,៤៩	២២៥,៧៥	២៣១,៥៤	២,៦	២,៧
២	ថ្លៃឈើស្រស់	៤,០៩៤	២១៧,២៦	២២២,៩៣	២២៨,៤៦	២,៥	៥,២
៣	បន្លែកែច្នៃ និងរក្សាទុកបានយូរ	០,៣៣៧	១៨០,៣៥	១៨៩,០៦	១៩៣,៤៧	២,៣	៧,៣
៤	សេវាសុខាភិបាលក្រោមផ្លូវរាជធានី	១,១៤១	១២២,៩៤	១២២,៩៤	១២៥,២៥	១,៩	១,៩
៥	ដំណាំមើម	០,៤៣៩	១៨៧,៦១	១៩៤,៤៧	១៩៧,៧១	១,៧	៥,៤
៦	ត្រីស្រស់	៧,៤៣៥	២១៥,៨២	២៣១,១២	២៣៤,៨២	១,៦	៨,៨
៧	វត្ថុធាតុដើមសម្លៀកបំពាក់	០,៣៣៤	១៦៣,២៦	១៦៤,៨៩	១៦៧,៣២	១,៥	២,៥
៨	បន្លែស្លឹក និង ដើម ធាង ទង	២,០៣១	២១៣,៦០	២១៧,១០	២២០,២១	១,៤	៣,១
៩	ត្រីកែច្នៃ	១,៦៤៦	២៤៦,៦៤	២៥៩,២៦	២៦២,៥៩	១,៣	៦,៥
១០	ផលិតផលមួយប្រភេទ	១,៤០៤	២២៨,០១	២២៥,៧៦	២២៨,៤៤	១,២	០,២
១១	បន្លែជាមើមដទៃទៀត	០,៤៥៦	២៣១,១២	២៣៦,៨៣	២៣៩,២៦	១,០	៣,៥
១២	ស្រា	០,២៤៨	១៨៣,០៥	១៨៩,៦៩	១៩១,៦២	១,០	៤,៧
១៣	សម្លៀកបំពាក់ និងសម្ភារៈដទៃទៀត	០,០៥៩	១៨៧,៩៦	១៨៧,០៧	១៨៨,៥៣	១,០	០,៤
១៤	គ្រឿងប្រើប្រាស់ធ្វើពីកែវ ប្រើលើតុ និងផ្ទះបាយ	០,០៧៨	១៤០,៧៧	១៤១,១៥	១៤២,៥២	១,០	១,២
១៥	ផលិតផលធ្វើពីទឹកដោះគោ	១,៥៥២	១៦១,១៣	១៦៥,១០	១៦៦,៦៥	០,៩	៣,៤
១៦	ស៊ុតស្រស់	១,០១៣	១៦៤,៥៤	១៦៣,២៨	១៦៤,៦០	០,៨	០,០
១៧	សេវាកម្មដឹកជញ្ជូន	០,៤១២	១៧០,១៧	១៦៧,៩២	១៦៩,២៥	០,៨	-០,៥
១៨	សម្លៀកបំពាក់ស្រ្តី និងក្មេងស្រី	១,០៦៥	១៤៩,១៨	១៤៩,៧៨	១៥០,៨៧	០,៧	១,១
១៩	គ្រឿងបន្លាស់និងសម្ភារៈបន្ទាប់បន្សំ	០,០៨៤	២២៨,៣៦	២២៩,៩៣	២៣១,៤៨	០,៧	១,៤
២០	សម្លៀកបំពាក់ផ្សេងទៀតទាំងពីរភេទ	០,២២២	១២៥,៥៦	១២៧,២៧	១២៨,១២	០,៧	២,០
២១	ដំណាំសណ្តែកសម្រាប់យកគ្រាប់	០,៤១៣	២៣១,៣១	២៣១,១៥	២៣២,៦២	០,៦	០,៦
២២	ថ្លៃឈើស្លឹកនិងទុកបានយូរ	០,០៨៦	១៦១,៤៣	១៧៦,៣១	១៧៧,៣៩	០,៦	៩,៩
២៣	ស៊ុតកែច្នៃ	០,០៧៩	១៧៥,៣៥	១៧៧,៧៨	១៧៨,៨៦	០,៦	២,០
២៤	សាច់ជ្រូក	៥,៦១៨	២១២,៩៧	២១៧,៦០	២១៨,៩០	០,៦	២,៨
២៥	បន្លែជាផ្លែ	១,១៣៨	២៨០,៧៦	២៩៤,៧២	២៩៦,៤៧	០,៦	៥,៦
២៦	ប្រដាប់ប្រើប្រាស់អគ្គិសនី ទំនិញ និងផលិតផលថែទាំផ្ទាល់ខ្លួន	០,៣៩៩	១៤៩,៤៥	១៤៧,៩៧	១៤៨,៧៤	០,៥	-០,៥
២៧	ទំនិញ និងសេវាសម្រាប់ការថែរក្សាបស់គ្រួសារជាប្រចាំ	១,៦១០	១៣១,២០	១៣០,៨៣	១៣១,៤៨	០,៥	០,២
២៨	ការសិក្សា	១,១៧៤	១៥៩,៥០	១៦៣,៨៧	១៦៤,៥៧	០,៤	៣,២
២៩	សាច់គោស្រស់	២,១៦៥	២៤៨,៣៦	២៥៤,៤២	២៥៥,៣៩	០,៤	២,៨
៣០	ការកម្សាន្ត និងវប្បធម៌	២,៩១២	១១៨,៥៨	១១៩,៧៦	១២០,២១	០,៤	១,៤
៣១	វាយនភ័ណ្ឌប្រើក្នុងគ្រួសារ	០,០១៥	១៧៤,៦៦	១៧៦,៩៦	១៧៧,៥៧	០,៣	១,៧
៣២	គ្រាប់រុក្ខជាតិស្លឹកដែលបរិភោគបាន	០,៥៥៦	២៤៥,៨៩	២៤៥,៣១	២៤៦,០៩	០,៣	០,១
៣៣	ស្រាបៀរ	០,៥៣២	១២៧,០២	១២៩,៩២	១៣០,៣២	០,៣	២,៦
៣៤	អង្ករលេខ២ នាងឪពុកគុណភាពលេខ២	២,៦៨១	២២៨,៣៤	២៤១,៦៤	២៤២,២៥	០,២	៦,១
៣៥	សម្លៀកបំពាក់បុរស និងកុមារ	០,៦២១	១៨៧,៣០	១៥០,១៦	១៥០,៥០	០,២	២,២
៣៦	ស្បែកជើង	០,៦៤១	១៦២,១០	១៦៦,៤១	១៦៦,៧០	០,២	២,៨
៣៧	នំប៊ីស្លឹក និងនំម្សៅ	០,២៤០	១៨២,៧៤	១៧៧,៥៣	១៧៧,៨៣	០,២	-២,៧
៣៨	សម្ភារៈសម្រាប់ថែរក្សា និងជួសជុលផ្នែកស្នាក់នៅ	៣,៦៦៣	១៤៦,៤៤	១៤៨,៤៤	១៤៨,៦២	០,១	១,៥
៣៩	អង្ករលេខ១ គ្នាឪពុកគុណភាពល្អ បាត់ដំបង	៣,០៥២	២៣០,៤៣	២៣៧,១៧	២៣៧,៣៥	០,១	៣,០
៤០	អង្ករដំណើប គុណភាពល្អ ខ្មែរ	០,៤២៩	១៣៩,៩៣	១៤០,៤២	១៤០,៥២	០,១	០,៤

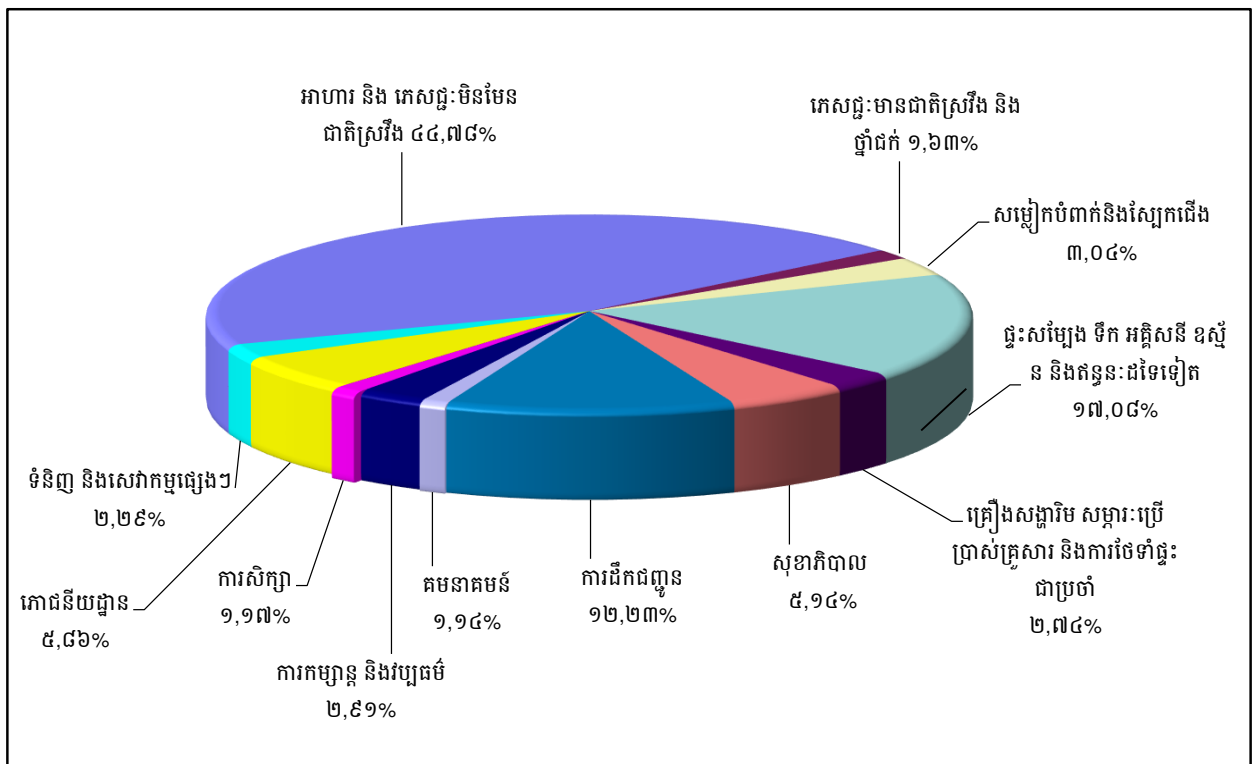
ប្រភព : វិទ្យាស្ថានជាតិស្ថិតិ

ក្រាហ្វស្តីតិ ១ : សន្ទស្សន៍ផ្ទៃដំណើរការប្រើប្រាស់



ប្រភព : វិទ្យាស្ថានជាតិស្ថិតិ

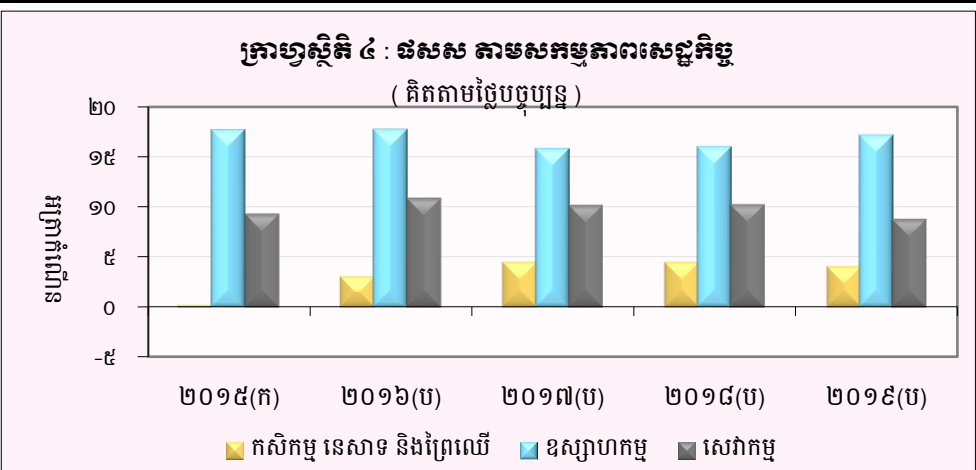
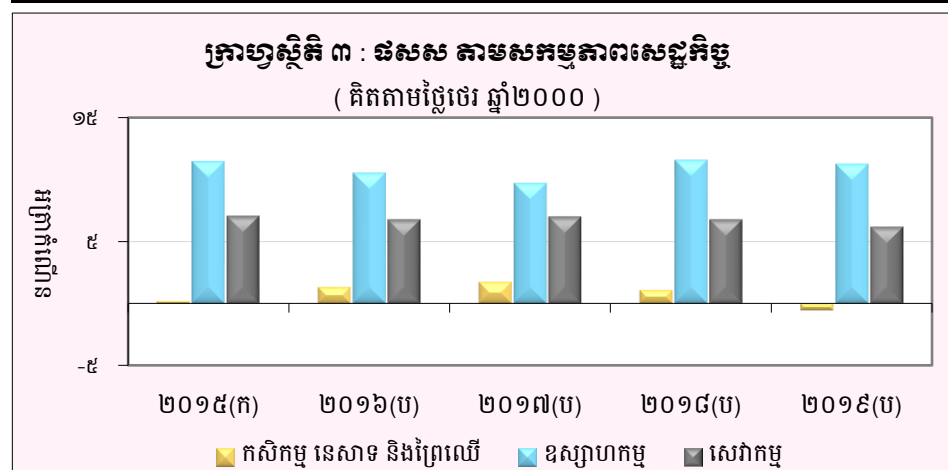
ក្រាហ្វស្តីតិ ២ : សមាមាត្រមេគុណនៃសន្ទស្សន៍ផ្ទៃក្នុងក្រុមគ្រួសារដំណើរការប្រើប្រាស់



ប្រភព : វិទ្យាស្ថានជាតិស្ថិតិ

តារាង ៣ : ផលិតផលក្នុងស្រុកសរុប (ផសស)

	គិតតាមថ្លៃថេរ ឆ្នាំ២០០០					គិតតាមថ្លៃបច្ចុប្បន្ន				
	២០១៥ ^(ក)	២០១៦ ^(ប)	២០១៧ ^(ប)	២០១៨ ^(ប)	២០១៩ ^(ប)	២០១៥ ^(ក)	២០១៦ ^(ប)	២០១៧ ^(ប)	២០១៨ ^(ប)	២០១៩ ^(ប)
ផសស គិតជាពាន់លានរៀល	៤២.៩៨១	៤៥.៩៦១	៤៩.១៧៧	៥២.៨៥០	៥៦.៥៧៨	៧៣.៤២៣	៨១.២៤២	៨៩.៨៣១	៩៩.៥៤៤	១១០.០១៤
ផសស គិតជាពាន់ដុល្លារអាមេរិក	១០.៦៧៩	១១.៤០៥	១២.១៤៨	១៣.០០១	១៣.៩០១	១៨.២៤២	២០.១៥៩	២២.១៩១	២៤.៤៨៨	២៧.០៣០
អត្រាកំណើននៃ ផសស	៧,០	៦,៩	៧,០	៧,៥	៧,១	៨,៩	១០,៦	១០,៦	១០,៤	១០,៥
អត្រាកំណើន ផសស តាមសកម្មភាពសេដ្ឋកិច្ច										
កសិកម្ម នេសាទ និងព្រៃឈើ	០,២	១,៣	១,៧	១,១	-០,៥	០,២	៣,០	៤,៤	៤,៤	៤,០
ឧស្សាហកម្ម	១១,៥	១០,៦	៩,៧	១១,៦	១១,៣	១៧,៧	១៧,៧	១៥,៨	១៦,០	១៧,១
សេវាកម្ម	៧,១	៦,៨	៧,០	៦,៨	៦,២	៩,២	១០,៤	១០,១	១០,២	៨,៧
ផសស សម្រាប់មនុស្សម្នាក់ (គិតជាពាន់រៀល)	២,៩	៣,០	៣,២	៣,៤	៣,៥	៤,៩	៥,៤	៥,៨	៦,៣	៦,៩
ផសស សម្រាប់មនុស្សម្នាក់ (គិតជាដុល្លារអាមេរិក)	៧១៣	៧៥២	៧៨២	៨២៦	៨៧១	១.២១៨	១.៣៣០	១.៤២៩	១.៥៥៥	១.៦៩៤

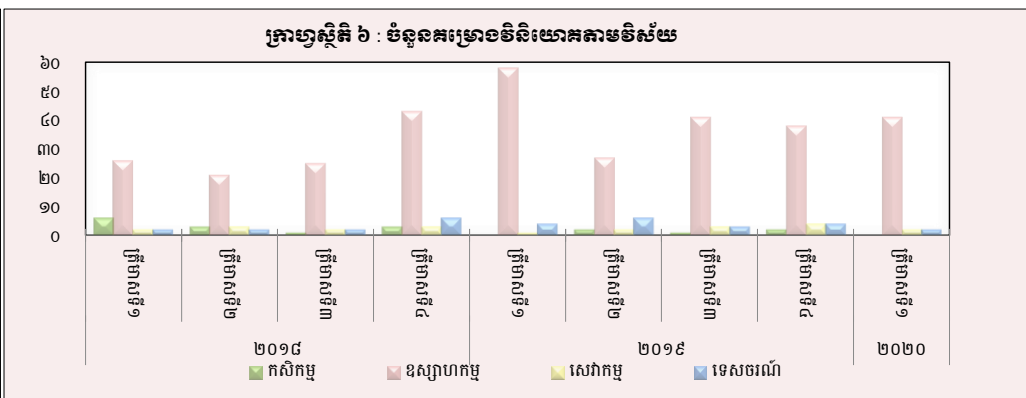
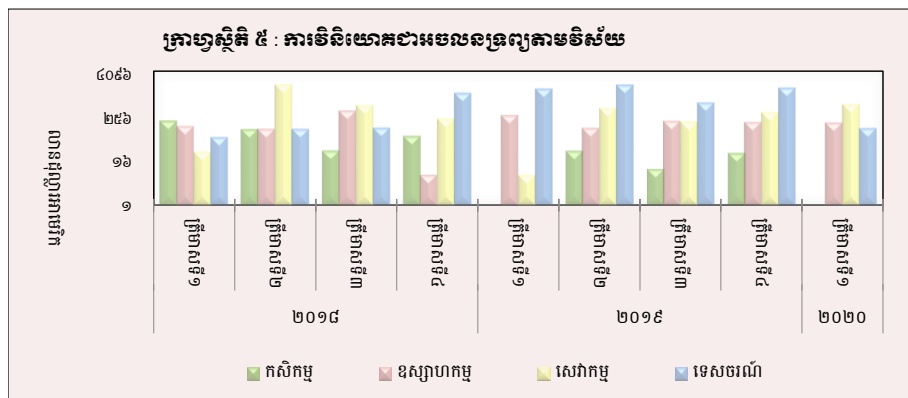


(ប) : ការព្យាករណ៍ជាបឋម
(ក) : ទិន្នន័យកែតម្រូវ
ប្រភព : វិទ្យាស្ថានជាតិស្ថិតិ

តារាង ៤ : គម្រោងវិនិយោគដែលបានអនុវត្តតាមវិស័យ

(ឯកតា : លានដុល្លារអាមេរិក)

ឆ្នាំ	កសិកម្ម		ឧស្សាហកម្ម		សេវាកម្ម		ទេសចរណ៍		សរុប	
	គម្រោង	អចលនទ្រព្យ	គម្រោង	អចលនទ្រព្យ	គម្រោង	អចលនទ្រព្យ	គម្រោង	អចលនទ្រព្យ	គម្រោង	អចលនទ្រព្យ
២០១៧										
សរុប	៧	២៧៤,៥	៩៧	៧២៦,៣	៤	១.០៤៩,៥	៣	៣.១៦៦,៦	១១១	៥.២១៦,៩
២០១៨										
ត្រីមាសទី១	៦	២១០,២	២៦	១៥៤,៣	២	២៩,៥	២	៧៥,២	៣៦	៤៦៩,២
ត្រីមាសទី២	៣	១២២,៥	២១	១២៨,២	៣	២.០៤៩,៦	២	១២៥,៩	២៩	២.៤២៦,២
ត្រីមាសទី៣	១	៣២,០	២៥	៤០៨,២	២	៥៥០,៤	២	១៣៧,៣	៣០	១.១២៧,៩
ត្រីមាសទី៤	៣	៧៩,៥	៤៣	៧,០	៣	២៤០,៤	៦	១.២៣៩,៤	៥៥	១.៥៦៦,៣
សរុប	១៣	៤៤៤,២	១១៥	៦៩៧,៧	១០	២.៨៦៩,៩	១២	១.៥៧៧,៨	១៥០	៥.៥៤៩,៦
២០១៩										
ត្រីមាសទី១	-	-	៥៨	៣១០,១	១	៦,៨	៤	១.៦១៨,៨	៦៣	១.៩៣៥,៦
ត្រីមាសទី២	២	៣១,២	២៧	១៣៧,៥	២	៤៦០,៩	៦	២.០៥៧,៣	៣៧	២.៦៨៦,៩
ត្រីមាសទី៣	១	១០,០	៤១	២១៣,៤	៣	១៩៩,២	៣	៦៧១,៨	៤៨	១.០៩៤,៣
ត្រីមាសទី៤	២	២៧,៥	៣៨	១៩៨,៥	៤	៣៦១,៤	៤	១.៧០៣,៧	៤៨	២.២៩១,២
សរុប	៥	៦៨,៧	១៦៤	៨៥៩,៥	១០	១.០២៨,៣	១៧	៦.០៥១,៦	១៩៦	៨.០០៨,០
២០២០										
ត្រីមាសទី១	-	-	៤១	១៩១,០	២	៥៩២,១	២	១៣៣,០	៤៥	៩១៦,១
សរុប	-	-	៤១	១៩១,០	២	៥៩២,១	២	១៣៣,០	៤៥	៩១៦,១



ប្រភព : ក្រុមប្រឹក្សាអភិវឌ្ឍន៍កម្ពុជា (គណៈកម្មការវិនិយោគកម្ពុជា)

តារាង ៥ : គម្រោងវិនិយោគដែលបានអនុម័តដោយក្រុមប្រឹក្សាអភិវឌ្ឍន៍កម្ពុជាតាមបណ្តាប្រទេសបង្កប់ៗ*

(ឯកតា : លានដុល្លារអាមេរិក)

ប្រទេស	២០១៨			២០១៩				២០២០
	ត្រីមាសទី២	ត្រីមាសទី៣	ត្រីមាសទី៤	ត្រីមាសទី១	ត្រីមាសទី២	ត្រីមាសទី៣	ត្រីមាសទី៤	ត្រីមាសទី១
កម្ពុជា	៣៣៦,៥	៨៣៨,១	៧២៩,៥	១.០៥០,៤	២.៤៩១,៧	៣៣១,៨	៧៨៨,៤	៣៣២,២
ចិន	២.០៤២,៣	២០៥,៨	២២៧,៨	២៧៩,៩	៩៩,៣	២៧៥,៤	៦៦៦,៨	៤៧១,៩
កូរ៉េ	៥,៤	៣,៦	២,១	១៩,១	-	៦,០	-	-
សហរដ្ឋអាមេរិក	-	-	-	-	៥,៣	៤,៩	-	១៨,៦
ថៃ	-	១៣,១	៦,៨	៦,៨	២,២	៧,៨	-	-
វៀតណាម	-	-	២១,៤	-	-	២,៩	-	២,៣
ម៉ាឡេស៊ី	២,២	-	-	៤,៥	-	-	-	៣០,០
សាំងហ្គាពួរ	-	-	៦,៥	១០,៣	-	២,៩	-	-
តៃវ៉ាន់	-	៨,៧	១២,៩	២៤,៦	២៧,៣	៥,៨	-	២០,៨
អូស្ត្រាលី	-	-	-	-	-	-	-	-
អង់គ្លេស	-	-	១០,៣	៥០២,៧	៣,១	២៩២,៣	២៣,៤	-
ជប៉ុន	-	-	៨២២,៦	-	២,៣	-	២៩២,៤	៧,២
ហុងកុង	២៨,៨	៣៣,១	៥,៩	២៤,៦	៥៥,៧	២២២,៩	៦១៣,៣	៣២,២
ផ្សេងៗ	១១,១	២៥,៣	៦,៧	១២,៧	០,០	០,០	៧,៣	០,៨
សរុប	២.៤២៦,២	១.១២៧,៩	១.៨៥២,៥	១.៩៣៥,៦	២.៦៨៦,៩	១.១៥២,៥	២.៣៩១,៦	៩១៦,១

(សមាមាត្រនៃគម្រោងវិនិយោគដែលបានអនុម័ត)

កម្ពុជា	១៣,៩	៧៤,៣	៣៩,៤	៥៤,៣	៩២,៧	២៨,៨	៣៣,០	៣៦,៣
ចិន	៨៤,២	១៨,២	១២,៣	១៤,៥	៣,៧	២៣,៩	២៧,៩	៥១,៥
កូរ៉េ	០,២	០,៣	០,១	១,០	-	០,៥	-	-
សហរដ្ឋអាមេរិក	-	-	-	-	០,២	០,៤	-	២,០
ថៃ	-	១,២	០,៤	០,៤	០,១	០,៧	-	-
វៀតណាម	-	-	១,២	-	-	០,៣	-	០,៣
ម៉ាឡេស៊ី	០,១	-	-	០,២	-	-	-	៣,៣
សាំងហ្គាពួរ	-	-	០,៣	០,៥	-	០,២	-	-
តៃវ៉ាន់	-	០,៨	០,៧	១,៣	១,០	០,៥	-	២,៣
អូស្ត្រាលី	-	-	-	-	-	-	-	-
អង់គ្លេស	-	-	០,៦	២៦,០	០,១	២៥,៤	១,០	-
ជប៉ុន	-	-	៤៤,៤	-	០,១	-	១២,២	០,៨
ហុងកុង	១,២	២,៩	០,៣	១,៣	២,១	១៩,៣	២៥,៦	៣,៥
ផ្សេងៗ	០,៥	២,២	០,៤	០,៧	០,០	០,០	០,៣	០,១
សរុប	១០០,០	១០០,០	១០០,០	១០០,០	១០០,០	១០០,០	១០០,០	១០០,០

* អចលនទ្រព្យ

ប្រភព : ក្រុមប្រឹក្សាអភិវឌ្ឍន៍កម្ពុជា (គណៈកម្មការវិនិយោគកម្ពុជា)

តារាង ៦ : អត្រាប្តូរប្រាក់ប្រចាំថ្ងៃ ក្នុងខែមីនា ឆ្នាំ២០២០

(រៀល/១ដុល្លារអាមេរិក)

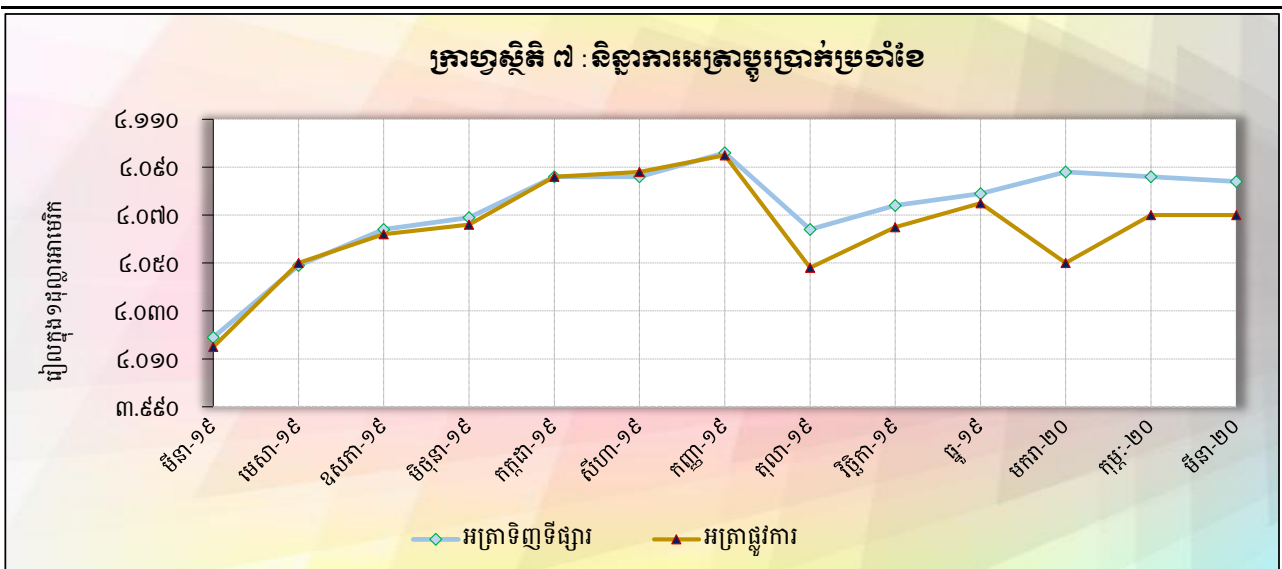
ថ្ងៃ	អត្រាប្តូរប្រាក់ទីផ្សារ			អត្រាប្តូរប្រាក់	បម្រែបម្រួលប្រចាំថ្ងៃ*	
	ទិញ	លក់	មធ្យម	ផ្លូវការ	គម្លាត	ភាគរយ
១	៤.០៨៦	៤.០៩៤	៤.០៩០	៤.០៧០	០,០	០,០
២	៤.០៨៦	៤.០៩៤	៤.០៩០	៤.០៧៤	០,០	០,០
៣	៤.០៨៦	៤.០៩៤	៤.០៩០	៤.០៧៤	០,០	០,០
៤	៤.០៨១	៤.០៩១	៤.០៨៦	៤.០៧០	-៥,០	-០,១
៥	៤.០៧៦	៤.០៨៧	៤.០៨២	៤.០៧០	-៥,០	-០,១
៦	៤.០៧៤	៤.០៨៥	៤.០៨០	៤.០៦៥	-២,០	០,០
៧	៤.០៥៤	៤.០៦៦	៤.០៦០	៤.០៦៥	-២០,០	-០,៥
៨	៤.០៥៤	៤.០៦៦	៤.០៦០	៤.០៦៥	០,០	០,០
៩	៤.០៥៤	៤.០៦៦	៤.០៦០	៤.០៥០	០,០	០,០
១០	៤.០៥០	៤.០៦២	៤.០៥៦	៤.០៥០	-៤,០	-០,១
១១	៤.០៤៩	៤.០៦១	៤.០៥៥	៤.០៤៥	-១,០	០,០
១២	៤.០៤៧	៤.០៥៨	៤.០៥៣	៤.០៤៣	-២,០	០,០
១៣	៤.០៤៧	៤.០៥៨	៤.០៥៣	៤.០៤៣	០,០	០,០
១៤	៤.០៥៤	៤.០៦៦	៤.០៦០	៤.០៤៣	៧,០	០,២
១៥	៤.០៥៤	៤.០៦៦	៤.០៦០	៤.០៤៣	០,០	០,០
១៦	៤.០៥៦	៤.០៦៨	៤.០៦២	៤.០៤៤	២,០	០,០
១៧	៤.០៥៧	៤.០៦៩	៤.០៦៣	៤.០៤៤	១,០	០,០
១៨	៤.០៦៤	៤.០៧៥	៤.០៧០	៤.០៥០	៧,០	០,២
១៩	៤.០៥៦	៤.០៦៦	៤.០៦១	៤.០៥០	-៨,០	-០,២
២០	៤.០៥៦	៤.០៦៦	៤.០៦១	៤.០៤៥	០,០	០,០
២១	៤.០៥៩	៤.០៦៨	៤.០៦៤	៤.០៤៥	៣,០	០,១
២២	៤.០៥៩	៤.០៦៨	៤.០៦៤	៤.០៤៥	០,០	០,០
២៣	៤.០៥៩	៤.០៦៨	៤.០៦៤	៤.០៥០	០,០	០,០
២៤	៤.០៥៩	៤.០៦៨	៤.០៦៤	៤.០៥០	០,០	០,០
២៥	៤.០៦៤	៤.០៨១	៤.០៧៣	៤.០៥៥	៥,០	០,១
២៦	៤.០៧៤	៤.០៨៦	៤.០៨០	៤.០៦០	១០,០	០,២
២៧	៤.០៧៤	៤.០៨៦	៤.០៨០	៤.០៦០	០,០	០,០
២៨	៤.០៧៤	៤.០៨៦	៤.០៨០	៤.០៦០	០,០	០,០
២៩	៤.០៧៤	៤.០៨៦	៤.០៨០	៤.០៦០	០,០	០,០
៣០	៤.០៧៣	៤.០៩០	៤.០៨២	៤.០៦៥	-១,០	០,០
៣១	៤.០៨៤	៤.០៩៥	៤.០៩០	៤.០៧០	១១,០	០,៣
មធ្យម	៤.០៦៤	៤.០៧៥	៤.០៧០	៤.០៥៦	-០,១	០,០

* គម្លាតអត្រាទិញទិញប្រចាំថ្ងៃ

តារាង ៧ : អត្រាប្តូរប្រាក់ប្រចាំខែ

(អត្រាចុងគ្រា រៀល/១ដុល្លារអាមេរិក)

	អត្រាប្តូរប្រាក់ទីផ្សារ				អត្រាប្តូរប្រាក់ផ្លូវការ
	ទិញ	បម្រែបម្រួល % ប្រចាំខែ	លក់	មធ្យម	
ឆ្នុ-១៥	៤.០៤៨	០,១០	៤.០៥៥	៤.០៥២	៤.០៥០
ឆ្នុ-១៦	៤.០៣៩	០,១៧	៤.០៥០	៤.០៤៥	៤.០៣៧
ឆ្នុ-១៧	៤.០៣៧	០,០៧	៤.០៤៦	៤.០៤២	៤.០៣៧
២០១៨					
សីហា	៤.០៧៩	០,៣៧	៤.០៨៩	៤.០៨៤	៤.០៨៤
កញ្ញា	៤.០៨២	០,០៧	៤.០៩២	៤.០៨៧	៤.០៨២
តុលា	៤.០៥៨	-០,៥៩	៤.០៦៧	៤.០៦៣	៤.០៦០
វិច្ឆិកា	៤.០៣៨	-០,៤៩	៤.០៥០	៤.០៤៤	៤.០៣១
ធ្នូ	៤.០២៧	-០,២៧	៤.០៣៩	៤.០៣៣	៤.០១៨
២០១៩					
មករា	៤.០១៦	-០,២៧	៤.០២៥	៤.០២១	៤.០១១
កុម្ភៈ	៤.០០៧	-០,២២	៤.០១៦	៤.០១២	៤.០០៣
មីនា	៤.០១៩	០,៣០	៤.០៣០	៤.០២៥	៤.០១៥
មេសា	៤.០៤៩	០,៧៥	៤.០៥៨	៤.០៥៤	៤.០៥០
ឧសភា	៤.០៦៤	០,៣៧	៤.០៧៥	៤.០៧០	៤.០៦២
មិថុនា	៤.០៦៩	០,១២	៤.០៧៩	៤.០៧៤	៤.០៦៦
កក្កដា	៤.០៨៦	០,៤២	៤.០៩៦	៤.០៩១	៤.០៨៦
សីហា	៤.០៨៦	០,០០	៤.០៩៦	៤.០៩១	៤.០៨៨
កញ្ញា	៤.០៩៦	០,២៤	៤.១០៩	៤.១០៣	៤.០៩៥
តុលា	៤.០៦៤	-០,៧៨	៤.០៧៦	៤.០៧០	៤.០៤៨
វិច្ឆិកា	៤.០៧៤	០,២៥	៤.០៨៤	៤.០៧៩	៤.០៦៥
ធ្នូ	៤.០៧៩	០,១២	៤.០៨៩	៤.០៨៤	៤.០៧៥
២០២០					
មករា	៤.០៨៨	០,២២	៤.១០០	៤.០៩៤	៤.០៥០
កុម្ភៈ	៤.០៨៦	-០,០៥	៤.០៩៤	៤.០៩០	៤.០៧០
មីនា	៤.០៨៤	-០,០៥	៤.០៩៥	៤.០៩០	៤.០៧០



តារាង ៨ : តម្លៃប្រាក់រៀនរៀនជាមួយនឹងមិយមណ្ឌលផ្សេងៗ

(អត្រាទិញផ្លូវការចុងខែ)

	អេសធីអិរ (SDR)	ដុល្លារ អាមេរិក	ឥឡូវ	យើន ឥឡូវ	ឆោន អង់គ្លេស	រ៉ូប៊ី ឥណ្ឌូនេស៊ី	រីហ្ស៊ុក តំប្លេស៊ី	ប៉េសូ ហ្វីលីពីន	ដុល្លារ សិង្ហបុរី	បាត ថៃ	ដុង វៀតណាម
ឯកតា	១	១	១	១០០	១	១០០០	១	១០០	១	១	១០០០
ឆ្នាំ ១៩៩៤	៥.៩០២	៤.០៧៥	៤.៩៥៥	៣.៤១១	៦.៣៤២	៣២៨	១.១៦៦	៩.១១៧	៣.០៨៣	១២៤	១៩១
ឆ្នាំ ១៩៩៥	៥.៦១៧	៤.០៥០	៤.៤២៩	៣.៣៦២	៦.០០០	២៩៤	៩៤៤	៨.៦៣០	២.៨៦៣	១១២	១៨១
ឆ្នាំ ១៩៩៦	៥.៤១០	៤.០៣៧	៤.២៦៥	៣.៤៦៧	៤.៩៦០	៣០០	៩០១	៨.១១៩	២.៧៩២	១១២	១៧៨
ឆ្នាំ ១៩៩៧	៥.៧៣៥	៤.០៣៧	៤.៨២១	៣.៥៧៤	៥.៤២៦	២៩៨	៩៩៤	៨.០៩៤	៣.០១៧	១២៤	១៧៨
២០១៨											
កម្ពុជា	៥.៧២៣	៤.០៨២	៤.៧៥១	៣.៦០០	៥.៣៣៨	២៧៤	៩៨៥	៧.៥៤២	២.៩៨៤	១២៦	១៧៥
ឥណ្ឌូនេស៊ី	៥.៦១២	៤.០៦០	៤.៦០៦	៣.៥៨៩	៥.១៦០	២៦៧	៩៧១	៧.៥៨៣	២.៩៣១	១២២	១៧៤
វៀតណាម	៥.៥៧៦	៤.០៣១	៤.៥៩២	៣.៥៥៥	៥.១៩៣	២៨០	៩៦៣	៧.៦៩៣	២.៩៤៣	១២២	១៧៣
ថៃ	៥.៥៨៨	៤.០១៨	៤.៥៩៧	៣.៦៤១	៥.០៩៨	២៧៧	៩៦៩	៧.៦៥៣	២.៩៤២	១២៤	១៧៤
២០១៩											
មករា	៥.៦០៤	៤.០១១	៤.៦១០	៣.៦៨៣	៥.២៦៤	២៨៤	៩៨១	៧.៦៦៨	២.៩៧៩	១២៨	១៧៣
កម្ពុជា	៥.៥៩៥	៤.០០៣	៤.៥៥៥	៣.៦១០	៥.៣៣១	២៨៥	៩៨៤	៧.៧១៤	២.៩៧០	១២៧	១៧៣
មីនា	៥.៥៧៣	៤.០១៥	៤.៥១០	៣.៦៣១	៥.២៤៤	២៨២	៩៨៥	៧.៦១១	២.៩៦១	១២៦	១៧៣
មេសា	៥.៥៩៥	៤.០៥០	៤.៥១៥	៣.៦២៩	៥.២៣៣	២៨៥	៩៨១	៧.៧៧៣	២.៩៧៥	១២៧	១៧៤
ឧសភា	៥.៥៩៥	៤.០៦២	៤.៥២៣	៣.៧១៧	៥.១២៣	២៨២	៩៦៩	៧.៧៨៦	២.៩៤៣	១២៨	១៧៣
មិថុនា	៥.៦៥២	៤.០៦៦	៤.៦២៤	៣.៧៧៦	៥.១៥៤	២៨៨	៩៨២	៧.៩៣១	៣.០០៦	១៣២	១៧៤
កក្កដា	៥.៦២០	៤.០៨៦	៤.៥៥៨	៣.៧៦៤	៤.៩៦៧	២៩១	៩៩១	៨.០៤០	២.៩៨១	១៣៣	១៧៦
សីហា	៥.៦០០	៤.០៨៨	៤.៥២០	៣.៨៤០	៤.៩៨១	២៨៧	៩៦៩	៧.៨៤២	២.៩៤៦	១៣៤	១៧៦
កញ្ញា	៥.៥៨៧	៤.០៩៥	៤.៤៨០	៣.៧៩៣	៥.០៣៤	២៨៩	៩៧៨	៧.៨៩៦	២.៩៦៤	១៣៤	១៧៧
តុលា	៥.៥៧៣	៤.០៤៨	៤.៥១៦	៣.៧២០	៥.២២៤	២៨៩	៩៦៩	៧.៩៥០	២.៩៧៣	១៣៤	១៧៤
វិច្ឆិកា	៥.៥៨១	៤.០៦៥	៤.៤៧៦	៣.៧១០	៥.២៤៨	២៨៩	៩៧៥	៨.០០៨	២.៩៧៦	១៣៤	១៧៥
ធ្នូ	៥.៦៣៥	៤.០៧៥	៤.៥៦៥	៣.៧៤៣	៥.៣៤៤	២៩៣	៩៩៤	៨.០៥០	៣.០២៣	១៣៦	១៧៦
២០២០											
មករា	៥.៥៧២	៤.០៥០	៤.៤៦៦	៣.៧១៨	៥.៣០១	២៩៧	៩៩១	៧.៩៤៥	២.៩៧៣	១៣០	១៧៥
កម្ពុជា	៥.៥៧៥	៤.០៧០	៤.៤៧៦	៣.៧១១	៥.២៤៥	២៩០	៩៦៧	៨.០១០	២.៩១៨	១២៩	១៧៥
មីនា	៥.៥៧៨	៤.០៧០	៤.៤៩០	៣.៧៦៨	៥.០៣៧	២៤៩	៩៤២	៧.៩៩៦	២.៨៥៩	១២៥	១៧២
បម្រែបម្រួលជាភាគរយប្រចាំខែ	០,០៥	០,០០	០,៣១	១,៥៤	-៣,៩៧	-១៤,១៤	-២,៥៩	-០,១៧	-២,០២	-៣,១០	-១,៧១

តារាង ៩ : អន្តរការប្រាក់លើប្រាក់បញ្ញើ និងសណ្ឋានរបស់ធនាគារជាប្រាក់រៀប និងប្រាក់ដុល្លារអាមេរិក

	ធ្នូ-១៧	កក្កដា-១៨	សីហា-១៨	កញ្ញា-១៨	តុលា-១៨	វិច្ឆិកា-១៨	ធ្នូ-១៨	មករា-១៩	កុម្ភៈ-១៩	មីនា-១៩	មេសា-១៩	ឧសភា-១៩	មិថុនា-១៩	កក្កដា-១៩	សីហា-១៩	កញ្ញា-១៩	តុលា-១៩	វិច្ឆិកា-១៩	ធ្នូ-១៩	មករា-២០	កុម្ភៈ-២០	មីនា-២០	
(អន្តរការប្រាក់រយប្រាក់បញ្ញើ និងសណ្ឋានរបស់ប្រាក់រៀប)																							
អន្តរការប្រាក់លើប្រាក់បញ្ញើ និងសណ្ឋានជាប្រាក់រៀប																							
ប្រាក់បញ្ញើ (១)	០,៩០	០,៨៩	០,៩២	០,៩៦	០,៨៦	០,៩៤	០,៣៣	០,៩៤	០,៦៧	០,៩២	០,៦៩	០,៨០	០,៦៥	០,៩៩	០,៨៧	០,៦៥	០,៦២	០,៦៥	០,៩៧	០,៦៨	០,៧១	០,៩៣	
ប្រាក់បញ្ញើចន្លោះ	០,០៤	០,០៦	០,០៩	០,០៦	០,០១	០,០៣	០,០៣	០,០៤	០,០២	០,០១	០,០២	០,០៣	០,០៣	០,០៤	០,០២	០,០២	០,០៤	០,០៥	០,០២	០,០១	០,០៣	០,០៦	
ប្រាក់បញ្ញើសំរឹត	១,១៥	១,០៧	១,១០	១,១០	០,៩៦	០,៩៤	០,៩៧	០,៩៩	០,៩៩	០,៦៦	០,៦៦	០,៦៣	០,៦២	០,៩៩	០,៩៥	០,៦៣	០,៦៦	០,៦០	០,៩៦	០,៦៦	០,៦៩	០,៩៦	
ប្រាក់បញ្ញើមានកាលកំណត់	៤,៧០	៥,៣៨	៥,៤១	៥,០៥	៥,០០	៤,៤៣	៥,០៩	៤,៥៤	៥,១៤	៥,២៧	៥,៩៩	៥,១២	៣,៩៩	៥,១៣	៤,៧៦	៤,៤៧	៤,៤៦	៥,២៥	៤,១០	៤,៩៩	៤,៧១	៥,៤៧	
ប្រាក់បញ្ញើផ្សេងៗ	០,០០	៤,៣០	០,០០	០,០០	០,០០	៧,០០	០,០០	០,០២	០,០០	០,០០	៧,០០	០,០០	៣,៩៤	៣,០៥	៤,០០	៣,៩៤	៣,១១	០,០០	២,៤៧	៣,៣៩	០,០០	០,០០	
សណ្ឋាន (២)	១៤,៥១	១២,៨៤	១២,២១	១២,៤៣	១២,៤៣	១២,១០	១២,២១	១២,៤៥	១២,៣០	១១,០៥	៩,៩៩	១០,២៥	១០,២៦	១០,៣៣	៩,៤០	៩,៩១	៩,៨០	៩,៤១	៨,៥៩	១០,៦៤	១០,៩២	១០,១៥	
សណ្ឋានវិញ្ញាបន្ន	៧,៥៥	៨,៥៦	៨,៤៤	៨,៤០	៨,៤០	៨,០១	៨,០៤	៨,០៤	៨,០៤	៧,៤៦	៧,៥៥	៧,៥៧	៧,៤៧	៧,៤៧	៧,៤៤	៧,៤៧	៧,៤៦	៧,៤៤	៧,៤៦	៧,៤៦	៧,៤៦	៧,៤៦	
ប័ណ្ណសណ្ឋាន	១៧,៥១	១៧,៧២	១៧,៧៦	១៧,៧៦	១៥,៣៥	១៧,៣៤	១៦,៩៤	១៦,៧៥	១៤,០០	១៦,៦០	១៧,៥៧	១៧,៦៤	១៧,៥៤	១៧,៤៤	១៥,២៤	១៧,៣២	១៦,៧០	១៦,៤១	១៦,៧៣	១៦,៦៥	១៦,៣៤	១៥,៥៤	
សណ្ឋានមានកាលកំណត់	១៤,៥១	១២,៥១	១២,៣០	១២,៦០	១២,៩៥	១២,១៤	១២,៣៦	១២,៨៧	១២,៧៤	១១,៣១	១០,២៦	១០,៤៥	១០,៤២	១០,៦០	១០,០២	១០,២៥	១០,០៦	១០,១៣	៩,១៣	១១,១១	១១,០២	១០,៨៦	
សណ្ឋានផ្សេងៗ	១០,៧១	៩,៣៧	៧,៨៦	៧,៧៦	៧,៩៥	៩,៥៩	៧,៤១	៩,៥៩	៤,០០	៧,៤៦	៥,៣១	៥,៨៤	៥,៨៤	៥,៨៤	៧,៤៤	៦,៥២	៦,៥២	៦,០៧	៥,៥៩	៧,៦៥	៧,៦៥	៧,៣៩	
អន្តរការប្រាក់លើប្រាក់បញ្ញើ និងសណ្ឋានជាប្រាក់ដុល្លារអាមេរិក																							
ប្រាក់បញ្ញើ (១)	០,៧៤	១,៣៤	០,៧៧	០,៧៧	០,៦៥	០,៧៤	០,៧២	០,៩៤	០,៦៤	០,៦៤	០,៦៥	០,៦២	០,៧៤	០,៩៥	០,៤៧	០,៤៧	០,៥៧	០,៦២	០,៩៤	០,៥២	០,៦១	០,៤៤	
ប្រាក់បញ្ញើចន្លោះ	០,២២	១,៤៦	០,៣៣	០,៣៤	០,៣៤	០,២៦	០,៣០	០,២២	០,២១	០,១៤	០,១៥	០,១៤	០,២៤	០,១៤	០,១៥	០,១៣	០,១៤	០,២០	០,១១	០,២០	០,១២	០,១២	
ប្រាក់បញ្ញើសំរឹត	០,៥២	០,៥៩	០,៥៦	០,៥៦	០,៥៣	០,៣៩	០,៣២	០,៣៥	០,៣៧	០,២៥	០,២៥	០,២៥	០,២៥	០,២៤	០,២៤	០,២៤	០,២៤	០,២៤	០,២៤	០,២៤	០,២៤	០,២៥	
ប្រាក់បញ្ញើមានកាលកំណត់	៣,០០	៣,៥៦	៣,៣៤	៣,២២	៣,០៥	៣,២៥	៣,៣៥	៣,០៥	៣,៣៦	៣,៤១	៣,៣៦	៣,៣៥	៣,៣៦	៣,៥២	៣,៥៥	៣,៥៤	៣,៤៦	៣,៤៤	៣,៧០	៣,៥៦	៣,៥៦	៣,៥៤	
ប្រាក់បញ្ញើផ្សេងៗ	១,៦៥	២,៤៤	២,២៦	២,២៦	២,២៦	២,១៦	២,១៦	២,៥៥	២,១៣	២,១៣	២,១៣	២,១៥	២,១៥	២,១៥	២,១៥	២,១៥	២,១៥	២,១៥	២,១៥	២,១៥	២,១៥	២,១៥	
សណ្ឋាន (២)	៤,៣១	៤,២០	៤,២៥	៤,២៦	៤,២៥	៤,០២	៤,៨៧	៤,៣៤	៤,៣១	៤,៣៥	៤,១០	៤,៤៣	៤,៤៦	៤,៤០	៤,៤០	៤,៤០	៤,៤០	៤,៤០	៤,៤០	៤,៤០	៤,៤០	៤,៤០	
សណ្ឋានវិញ្ញាបន្ន	៧,៥១	៧,៦៤	៧,៥៤	៧,៥២	៧,៥៦	៧,២៤	៧,៥៧	៧,៦៤	៧,៤៧	៧,៥៦	៧,៥៦	៧,៥៦	៧,៥៦	៧,៥៦	៧,៥៦	៧,៥៦	៧,៥៦	៧,៥៦	៧,៥៦	៧,៥៦	៧,៥៦	៧,៥៦	
ប័ណ្ណសណ្ឋាន	១៥,២៦	១៤,៣០	១២,៤៧	១៣,៦៥	១៤,៧៦	១៧,១០	២៤,៩៣	២៥,៣៥	២៤,៩៥	១៦,៣៧	១៤,៥១	១៦,៤០	១៤,៧៦	១៦,៥០	១៤,៧៦	១៦,៥០	១៦,៧០	១៦,៧០	១៦,៧០	១៦,៧០	១៦,៧០	១៦,៧០	
សណ្ឋានមានកាលកំណត់	៩,៥២	៩,៦១	៩,៦១	៩,៦១	៩,៦១	៩,៥៤	៩,៥៤	៩,៥៤	៩,៥៤	៩,៥៤	៩,៥៤	៩,៥៤	៩,៥៤	៩,៥៤	៩,៥៤	៩,៥៤	៩,៥៤	៩,៥៤	៩,៥៤	៩,៥៤	៩,៥៤	៩,៥៤	
សណ្ឋានផ្សេងៗ	៦,០៤	៦,៣៣	៦,៣០	៦,៣១	៦,៣៧	៦,៣៥	៦,២៥	៦,៤៤	៦,៣១	៦,៥៧	៦,០៦	៦,៦៤	៦,៦៤	៦,៦៤	៦,៦៤	៦,៦៤	៦,៦៤	៦,៦៤	៦,៦៤	៦,៦៤	៦,៦៤	៦,៦៤	
អន្តរការប្រាក់លើប្រាក់បញ្ញើ និងសណ្ឋានជាប្រាក់ដុល្លារអាមេរិក																							
ប្រាក់បញ្ញើ (១)	២,៧០	២,៥៧	២,៥៥	២,៤៤	២,៦៥	២,៧២	២,៦៥	២,៥៥	២,៥១	២,៤៧	២,៤៥	២,៥៣	៣,០៦	២,៥៥	២,៥៣	២,៥២	២,៥៤	២,៦៤	២,៥៤	២,៦៥	២,៦៤	២,៤០	
ប្រាក់បញ្ញើចន្លោះ	០,១៧	០,២៣	០,២៣	០,២១	០,២១	០,២២	០,២០	០,២៣	០,២៣	០,២០	០,១៥	០,២១	០,២១	០,២១	០,២១	០,២១	០,២១	០,២១	០,២១	០,២១	០,២១	០,១៤	
ប្រាក់បញ្ញើសំរឹត	១,៣១	០,៥៧	០,៥៦	០,៥៤	០,៥៤	០,៥៤	០,៥៤	០,៥៤	០,៥៤	០,៥៤	០,៥៤	០,៥៤	០,៥៤	០,៥៤	០,៥៤	០,៥៤	០,៥៤	០,៥៤	០,៥៤	០,៥៤	០,៥៤	០,៥៤	
ប្រាក់បញ្ញើមានកាលកំណត់	៥,៤៧	៦,១២	៦,០៥	៦,១២	៦,០៤	៥,៩៣	៥,៧៧	៥,៥៤	៥,៥០	៦,០១	៥,៥៥	៥,៧៤	៥,៤៦	៥,៧០	៥,៦៥	៥,៥៥	៥,៥៤	៥,៥៤	៥,៥៤	៥,៥៤	៥,៥៤	៥,៥៤	
ប្រាក់បញ្ញើផ្សេងៗ	០,០០	៤,៣០	០,០០	០,០០	០,០០	៧,០០	៧,០០	០,០២	០,០២	៧,០០	២,៥៤	០,០២	៣,៥៦	២,៥៥	២,៥៥	២,៥៥	២,៥៥	២,៥៥	២,៥៥	២,៥៥	២,៥៥	២,៥៥	
សណ្ឋាន (២)	១៦,៣១	១៤,៤១	១៤,០០	១៣,៨៦	១២,៤៥	១៣,៦១	១៣,៣០	១២,៥៥	១២,៥៥	១២,៥៤	១១,៥៤	១១,៤០	១១,៥៤	១១,៥៤	១១,៥៤	១០,៥៤	១០,៥៤	១០,៥៤	១០,៥៤	១០,៥៤	១០,៥៤	១០,៥៤	
សណ្ឋានវិញ្ញាបន្ន	៤,៧២	៤,៣៥	៤,៣៤	៤,៤១	៤,៤៣	៤,៣៤	៤,៣៤	៤,៣០	៤,៣០	៤,២០	៤,១៧	៤,១៥	៤,១៥	៤,១៥	៤,១៥	៤,១៥	៤,១៥	៤,១៥	៤,១៥	៤,១៥	៤,១៥	៤,១៥	
ប័ណ្ណសណ្ឋាន	២០,៤៨	២០,២៥	២០,១៦	២០,០៤	១៩,៥១	១៩,៦៥	១៩,៥១	១៩,៤៣	១៩,២៤	១៩,១២	១៩,០៤	១៩,០៣	៩,១០	១៨,៧៧	១៨,១៤	១៨,១៤	១៨,១៤	១៨,១៤	១៨,១៤	១៨,១៤	១៨,១៤	១៨,១៤	
សណ្ឋានមានកាលកំណត់	១៦,៥៥	១៤,៦២	១៤,២២	១៤,០០	១៣,៧៤	១៣,៧៧	១៣,៥០	១៣,២៣	១៣,០៦	១២,៧៤	១២,១៣	១១,៥៤	១១,៥៤	១១,៥៤	១១,៥៤	១១,៥៤	១១,៥៤	១១,៥៤	១១,៥៤	១១,៥៤	១១,៥៤	១១,៥៤	
សណ្ឋានផ្សេងៗ	១១,០៥	៤,៣៤	៧,៥១	៤,០៥	៧,៥១	៤,០១	៧,៧២	៧,៥២	៧,៥១	៦,៥៤	៦,៥៤	៦,៥៤	៦,៥៤	៦,៥៤	៦,៥៤	៦,៥៤	៦,៥៤	៦,៥៤	៦,៥៤	៦,៥៤	៦,៥៤	៦,៥៤	

របបប្រាក់បញ្ញើ និងសណ្ឋានជាប្រាក់រៀប និងសណ្ឋានជាប្រាក់ដុល្លារអាមេរិក
(១) អន្តរការប្រាក់លើប្រាក់បញ្ញើ និងសណ្ឋានរបស់ប្រាក់រៀប
(២) អន្តរការប្រាក់លើប្រាក់បញ្ញើ និងសណ្ឋានរបស់ប្រាក់ដុល្លារអាមេរិក
*ខ្លះៗប្រើប្រាស់

តារាង ១០: ស្ថិតិស្ថានភាពធនាគារកណ្តាល *

(គិតជាប៊ីលានរៀល)

	វិច្ឆិកា-១៩	ធ្នូ-១៩	មករា-២០	កុម្ភៈ-២០	មីនា-២០
ទ្រព្យសកម្មបណ្តោះអាសន្ន	៧០.៥០៧,៥	៧៥.៩៨៤,២	៧៦.៧៦៦,៣	៧៧.០៥០,៦	៧៤.៩៩៥,១
ឥណទេយ្យពីអនិវាសន៍	៧០.៩៧៩,០	៧៦.៤៦០,៣	៧៧.២៣៧,១	៧៧.៥២១,៧	៧៤.៩៦៦,៤
ទ្រព្យអកម្មចំពោះអនិវាសន៍	-៤៧១,៦	-៤៧៦,១	-៤៧០,៨	-៤៧១,០	-៤៧១,៣
ឥណទេយ្យចំពោះគ្រឹះស្ថានទទួលប្រាក់បញ្ញើផ្សេងទៀត	២.៩០៩,១	៣.៨២៨,៣	៣.៨៧០,៥	៣.៩៨៦,១	៤.៤០០,៦
ឥណទេយ្យសុទ្ធចំពោះរដ្ឋាភិបាល	-១៩.០៨៤,៦	-១៩.៦៨៩,៩	-១៨.៨៩២,៦	-១៨.៧២០,៣	-២០.០០៩,៩
ឥណទេយ្យចំពោះរដ្ឋាភិបាល	០,០	០,០	០,០	០,០	០,០
ទ្រព្យអកម្មរដ្ឋាភិបាល	-១៩.០៨៤,៦	-១៩.៦៨៩,៩	-១៨.៨៩២,៦	-១៨.៧២០,៣	-២០.០០៩,៩
ឥណទេយ្យចំពោះវិស័យផ្សេងៗ	១៣៤,១	២០១,០	២២១,១	២១៥,២	២៩៤,២
ឥណទេយ្យចំពោះគ្រឹះស្ថានហិរញ្ញវត្ថុផ្សេងទៀត	១៥៦,០	១៦២,៤	១៧៨,៥	១៦៩,៩	២៣៩,៩
ឥណទេយ្យចំពោះរដ្ឋាភិបាលថ្នាក់ក្រោមជាតិ	០,០	០,០	០,០	០,០	០,០
ឥណទេយ្យចំពោះគ្រឹះស្ថានសាធារណៈមិនមែនហិរញ្ញវត្ថុ	០,០	០,០	០,០	០,០	០,០
ឥណទេយ្យចំពោះវិស័យឯកជន	-២១,៩	៣៨,៦	៤២,៦	៤៥,៤	៥៤,៣
រូបិយវត្ថុមូលដ្ឋាន	៤០.៧៩៧,៣	៤៤.២០៨,៣	៤៣.០០១,៤	៤៣.០៤៩,២	៤២.៥៤៩,៩
រូបិយវត្ថុក្នុងចរាចរណ៍	១៣.០១២,៧	១៣.០៤៦,៨	១៣.៦៦៦,៥	១៣.៩៩៣,៧	១៤.៣៥៥,១
ទ្រព្យអកម្មចំពោះគ្រឹះស្ថានទទួលប្រាក់បញ្ញើផ្សេងទៀត	២៧.៥៨២,១	៣១.០៣៤,២	២៩.២០៦,៣	២៨.៩៦៥,៤	២៨.១៨១,៤
ទ្រព្យអកម្មចំពោះវិស័យផ្សេងទៀត	២០២,៥	១២៧,៣	១២៨,៦	៩០,១	៥៣,៤
ទ្រព្យអកម្មផ្សេងៗចំពោះគ្រឹះស្ថានទទួលប្រាក់បញ្ញើផ្សេងទៀត	១១.៧៩៩,៥	១៣.៦២៤,០	១៦.០២៦,៦	១៦.០១២,២	១៣.១៤៩,៤
ប្រាក់បញ្ញើ និងមូលបត្រមិនមែនភាគហ៊ុន និងរាប់បញ្ចូល					
ក្នុងរូបិយវត្ថុមូលដ្ឋាន	៥២,៦	៥២,៩	៧១,០	៧១,៤	១១១,៦
ប្រាក់បញ្ញើ រាប់បញ្ចូលក្នុងរូបិយវត្ថុទូទៅ	០,០	០,០	០,០	០,០	០,០
មូលបត្រមិនមែនភាគហ៊ុនរាប់បញ្ចូលក្នុងរូបិយវត្ថុទូទៅ	០,២	០,២	០,២	០,២	០,២
ប្រាក់បញ្ញើ មិនរាប់បញ្ចូលក្នុងរូបិយវត្ថុទូទៅ	២៩,៩	៣១,៤	៣៣,០	៣៣,២	៦២,៩
មូលបត្រមិនមែនភាគហ៊ុន មិនរាប់បញ្ចូលក្នុងរូបិយវត្ថុទូទៅ	២២,៥	២១,៤	៣៧,៨	៣៨,០	៤៨,៥
ប្រាក់កម្ចី	០,០	០,០	០,០	០,០	០,០
ឧបករណ៍ហិរញ្ញវត្ថុនិស្សន្ទ	០,០	០,០	០,០	០,០	០,០
ភាគហ៊ុន និង មូលធនផ្សេងទៀត	៣.៧៤៤,៩	៤.១៩៤,៨	៤.៥៩១,៥	៥.០៤៩,៣	៥.០៣៨,៥
ខ្ទង់ផ្សេងៗ (សុទ្ធ)	-១.៩២៨,២	-១.៧៥៦,៥	-១.៧២៥,១	-១.៦៥០,៥	-១.៦៦៩,៣
ភ្ញៀវផ្ទាត់តាម IFS	០,០	០,០	០,០	០,០	០,០

* រាប់បញ្ចូលតែទិន្នន័យធនាគារកណ្តាល

** ទិន្នន័យកែសម្រួល

តារាង ១១: ស្ថិតិស្ថានភាពគ្រឹះស្ថានទទួលបានប្រាក់បញ្ញើផ្សេងៗ *

(គិតជាប៊ីលានរៀល)

	វិជ្ជាការ-១៩	ឆ្នុ-១៩	មករា-២០	កុម្ភៈ-២០	មីនា-២០
ទ្រព្យសកម្មបរទេសសុទ្ធ	-១១.៩៣៣,២	-១៥.៨០១,៣	-១៦.៦៤៨,៥	-១៦.៨៤១,៣	-១៧.៤៩៣,៣
ឥណទេយ្យពីអនិវាសន៍	១៧.២៤៣,៩	១៥.៣៣៨,៨	១៤.៦០៨,៤	១៤.៨៤៦,២	១៥.៨៣០,២
ទ្រព្យអកម្មចំពោះអនិវាសន៍	-២៩.១៧៧,១	-៣១.១៤០,១	-៣១.២៤៦,៩	-៣១.៦៨៧,៤	-៣៣.៣៦៣,៥
ឥណទេយ្យចំពោះបរទេសករណ៍	៣៨.១៥៣,៦	៤២.៩៩៦,៦	៤៣.៣១២,៧	៤២.៨១៤,០	៤០.០៣២,៣
រូបិយវត្ថុ	១.២៦៤,៥	១.១៤០,៥	១.២០៩,៦	១.២៤២,៦	១.៤៧៤,៧
ប្រាក់បញ្ញើជាទុនបម្រុង និងមូលបត្រមិនមែនភាគហ៊ុន	៣៦.៨៨៩,១	៤១.៨៤៨,៤	៤២.០៦៨,២	៤១.៥៧៧,៥	៣៨.៥៦៦,៤
ឥណទេយ្យផ្សេងទៀតចំពោះបរទេសករណ៍	៧,៣	៧,៦	៣៥,០	៣៣,៩	៣១,៣
ឥណទេយ្យសុទ្ធចំពោះរដ្ឋាភិបាល	-៣.៨៥២,៤	-៤.១៩៤,៥	-៤.១៤៣,៨	-៤.២៥៦,៧	-៤.៦៤០,៧
ឥណទេយ្យចំពោះរដ្ឋាភិបាល	៨១,២	៦៥,៨	៦៦,៤	៧១,៧	៦១,៥
ទ្រព្យអកម្មរដ្ឋាភិបាល	-៣.៩៣៣,៦	-៤.២៦០,៣	-៤.២១០,២	-៤.៣២៨,៤	-៤.៧០២,២
ឥណទេយ្យចំពោះវិស័យឯកជន	១២៥.៩៨៤,៤	១២៩.៨១៦,៦	១៣១.៤៩៩,៣	១៣៣.៩៣៨,២	១៣៦.២៨៨,៤
ឥណទេយ្យចំពោះគ្រឹះស្ថានហិរញ្ញវត្ថុផ្សេងទៀត	៣.៧៦៨,៧	៤.២២៥,១	៤.១៨៦,៨	៤.៣០៥,៤	៤.៥២៦,៨
ឥណទេយ្យចំពោះរដ្ឋាភិបាលថ្នាក់ក្រោមជាតិ	០,០	០,០	០,០	០,០	០,០
ឥណទេយ្យចំពោះគ្រឹះស្ថានសាធារណៈមិនមែនហិរញ្ញវត្ថុ	០,៧	០,៧	០,៧	០,៦	០,៦
ឥណទេយ្យចំពោះវិស័យឯកជន	១២២.២១៥,០	១២៥.៥៩០,៨	១២៧.៣១១,៨	១២៩.៦៣២,២	១៣១.៧៦១,០
ទ្រព្យអកម្មបរទេសករណ៍	២.៤៤១,៦	២.៤៩៤,៦	២.៩២៤,៦	៣.០០៥,៤	៣.១៩២,៩
ប្រាក់បញ្ញើបន្ត រាប់បញ្ចូលក្នុងមិយវត្ថុទុន	២២.៩៤៣,១	២៣.៥៧៣,៩	២៣.១៦៩,២	២៣.៥០៨,៩	២២.៧៤៤,៤
ប្រាក់បញ្ញើផ្សេងៗ រាប់បញ្ចូលក្នុងមិយវត្ថុទុន	៨១.៨៧៩,៤	៨២.៨២៨,៧	៨៥.៣៥៤,១	៨៦.៥៦២,១	៨៣.៥០៤,៣
មូលបត្រមិនមែនភាគហ៊ុន រាប់បញ្ចូលក្នុងមិយវត្ថុទុន	០,០	០,០	០,០	០,០	០,០
ប្រាក់បញ្ញើមិនរាប់បញ្ចូលក្នុងមិយវត្ថុទុន	១៨៩,៥	១៦៥,៩	២១៩,២	២៨០,៩	២៧៩,៤
មូលបត្រមិនមែនភាគហ៊ុន មិនរាប់បញ្ចូលក្នុងមិយវត្ថុទុន	០,០	០,០	០,០	០,០	០,០
ប្រាក់កម្ចី	១.៣៣៣,១	១.៣៣៩,៨	១.៣២៩,០	១.៣២៤,៣	១.៣៧៦,៤
ឧបករណ៍ហិរញ្ញវត្ថុស្មុគស្មាញ	០,០	០,០	០,០	០,០	០,០
ភាគហ៊ុន និង មូលធនផ្សេងៗ	៣៥.១៧៥,១	៣៥.៥៩៣,៥	៣៦.៥១៧,១	៣៦.៩៩៤,៦	៣៧.៤៥០,៤
ខ្ទង់ផ្សេងៗ (សុទ្ធ)	៤.៣៩០,៦	៦.៤២១,០	៤.៥០៦,៤	៣.៩៧៧,៥	៥.១៩៨,២
ផ្ទៀងផ្ទាត់តាម IFS	០,០	០,០	០,០	០,០	០,០

* រាប់បញ្ចូលទិន្នន័យរបស់គ្រឹះស្ថានធនាគារពាណិជ្ជ និងគ្រឹះស្ថានមីក្រូហិរញ្ញវត្ថុទទួលបានប្រាក់បញ្ញើ

** ទិន្នន័យកែសម្រួល

តារាង ១២: ស្ថិតិស្ថានភាពគ្រឹះស្ថានទទួលប្រាក់បញ្ញើ*

(គិតជាប៊ីលានរៀល)

	វិទ្ធិការ-១៩	ឆ្នុ-១៩	មករា-២០	កុម្ភៈ-២០	មីនា-២០
ទ្រព្យសកម្មមធ្យមទេសសុទ្ធ	៥៤.៥៧៤,២	៦០.១៨២,៩	៦០.១១៧,៤	៦០.២០៩,៣	៥៧.០០១,៤
ឥណទេយ្យពីអនិវាសន៍	៨៨.២២២,៩	៩១.៧៩៩,១	៩១.៨៤៥,៦	៩២.៣៦៧,៨	៩០.៧៩៦,៦
ទ្រព្យសកម្មចំពោះអនិវាសន៍	-២៩.៦៤៨,៧	-៣១.៦១៦,២	-៣១.៧២៧,៨	-៣២.១៥៨,៥	-៣៣.៧៩៤,៨
ឥណទេយ្យក្នុងស្រុក	១០៣.១៨១,៥	១០៦.១៣៣,៣	១០៨.៦៨៤,០	១១១.១៧៦,៣	១១១.៩៣២,១
ឥណទេយ្យសុទ្ធចំពោះរដ្ឋាភិបាល	-២២.៩៣៧,០	-២៣.៨៨៤,៤	-២៣.០៣៦,៤	-២២.៩៧៧,១	-២៤.៦៥០,៦
ឥណទេយ្យចំពោះរដ្ឋាភិបាល	៨១,២	៦៥,៨	៦៦,៤	៧១,៧	៦១,៥
ទ្រព្យសកម្មរដ្ឋាភិបាល	-២៣.០១៨,២	-២៣.៩៥០,១	-២៣.១០២,៨	-២៣.០៤៨,៨	-២៤.៧១២,១
ឥណទេយ្យចំពោះវិស័យផ្សេងៗ	១២៦.១១៨,៥	១៣០.០១៧,៦	១៣១.៧២០,៤	១៣៤.១៥៣,៤	១៣៦.៥៨២,៧
ឥណទេយ្យចំពោះគ្រឹះស្ថានហិរញ្ញវត្ថុផ្សេងទៀត	៣.៩២៤,៧	៤.៣៨៧,៥	៤.៣៦៥,៣	៤.៤៧៥,២	៤.៧៦៦,៧
ឥណទេយ្យចំពោះរដ្ឋាភិបាលថ្នាក់ក្រោមជាតិ	០,០	០,០	០,០	០,០	០,០
ឥណទេយ្យចំពោះគ្រឹះស្ថានសាធារណៈមិនមែនហិរញ្ញវត្ថុ	០,៧	០,៧	០,៧	០,៦	០,៦
ឥណទេយ្យចំពោះវិស័យឯកជន	១២២.១៩៣,០	១២៥.៦២៩,៤	១២៧.៣៥៤,៤	១២៩.៦៧៧,៥	១៣១.៨១៥,៣
ទ្រព្យសកម្មស្ថាប័នមធ្យមស្ថានភាព (M2)	១១៦.៧៧៣,៥	១១៨.៤៣៦,៤	១២១.១០៩,០	១២២.៩១២,៤	១១៩.២២២,៨
រូបិយវត្ថុគ្រឹះស្ថានទទួលប្រាក់បញ្ញើ	១១.៧៤៨,២	១១.៩០៦,៣	១២.៤៥៧,០	១២.៧៥១,១	១២.៨៨០,៥
ប្រាក់បញ្ញើចរន្ត	២៣.១២៩,៤	២៣.៦៨៤,៤	២៣.២៨១,០	២៣.៥៨២,៥	២២.៨២១,៣
ប្រាក់បញ្ញើផ្សេងទៀត	៨១.៨៩៥,៦	៨២.៨៤៥,៥	៨៥.៣៧០,៩	៨៦.៥៧៨,៦	៨៣.៥២០,៨
មូលបត្រមិនមែនភាគហ៊ុន	០,២	០,២	០,២	០,២	០,២
<i>ក្នុងនោះជាប្រាក់បញ្ញើបរទេស (នៃM2)</i>	<i>៩៨.៦២៧,២</i>	<i>៩៩.៦៥០,៦</i>	<i>១០១.១៩៩,៤</i>	<i>១០២.៦៤២,៦</i>	<i>៩៩.៧០០,៨</i>
ប្រាក់បញ្ញើមិនរាប់បញ្ចូលក្នុងមធ្យមស្ថានភាព	២១៩,៤	១៩៧,២	២៥២,២	៣១៤,១	៣៤២,៧
មូលបត្រមិនមែនភាគហ៊ុន មិនរាប់បញ្ចូលក្នុងមធ្យមស្ថានភាព	២២,៥	២១,៤	៣៧,៨	៣៨,០	៤៨,៥
ប្រាក់កម្ចី	១.៣៣៣,១	១.៣៣៩,៨	១.៣២៩,០	១.៣២៤,៣	១.៣៧៦,៤
ឧបករណ៍បរិញ្ញាបត្រសុទ្ធ	០,០	០,០	០,០	០,០	០,០
ភាគហ៊ុន និង មូលធនផ្សេងទៀត	៣៨.៩២០,០	៣៩.៧៨៨,៤	៤១.១០៨,៦	៤២.០៤៤,០	៤២.៨៨៩,៣
ខ្ទង់ផ្សេងៗ (សុទ្ធ)	៤.៤៨៧,៤	៦.៥៣៣,០	៤.៩៦៥,១	៤.៧៥២,៩	៥.០៥៤,២
ផ្ទៀងផ្ទាត់តាម IFS	០,០	០,០	០,០	០,០	០,០

* រាប់បញ្ចូលទិន្នន័យរបស់ធនាគារកណ្តាល និងគ្រឹះស្ថានទទួលប្រាក់បញ្ញើផ្សេងទៀត (ODCs)

** ទិន្នន័យកែសម្រួល

តារាង ១៣: ស្ថិតិស្ថានភាពគ្រឹះស្ថានហិរញ្ញវត្ថុផ្សេងៗ *

(គិតជាប៊ីលានរៀល)

	វិច្ឆិកា-១៩	ធ្នូ-១៩	មករា-២០	កុម្ភៈ-២០	មីនា-២០
ទ្រព្យសកម្មបរទេសសុទ្ធ	-៩១៣,៣	-៩៨១,២	-១.០១១,២	-១.០៣៤,១	-១.០៧៩,៤
ឥណទេយ្យពីអនិវាសជន	៧៥,៧	៩០,០	៩៦,១	១០៥,៤	១១៧,០
ទ្រព្យសកម្មចំពោះអនិវាសជន	-៩៨៩,០	-១.០៧១,២	-១.១០៧,៣	-១.១៣៩,៥	-១.១៩៦,៤
ឥណទេយ្យចំពោះគ្រឹះស្ថានទទួលប្រាក់បញ្ញើផ្សេងៗ	៤០៧,៦	៦៣៤,២	៥៩៩,៤	៥១១,៨	៣៥៨,០
ឥណទេយ្យសុទ្ធចំពោះរដ្ឋាភិបាល	-៥៣៧,១	-៤៨៩,៦	-៤៩០,៦	-៤៩២,៩	-១៨,៧
ឥណទេយ្យចំពោះរដ្ឋាភិបាល	២,៣	១,៦	១,៨	២,១	១,១
ទ្រព្យសកម្មរដ្ឋាភិបាល	-៥៣៩,៤	-៤៩១,២	-៤៩២,៤	-៤៩៥,០	-១៩,៨
ឥណទេយ្យចំពោះវិស័យផ្សេងៗ	២.៦៥៨,០	២.៧៩៨,០	២.៨៥៨,៧	២.៩៧១,២	២.៣៣៣,៤
ឥណទេយ្យចំពោះរដ្ឋាភិបាលថ្នាក់ក្រោមជាតិ	០,០	០,០	០,០	០,០	០,០
ឥណទេយ្យចំពោះគ្រឹះស្ថានសាធារណៈមិនមែនហិរញ្ញវត្ថុ	០,០	០,០	០,០	០,០	០,០
ឥណទេយ្យចំពោះវិស័យឯកជន	២.៦៥៨,០	២.៧៩៨,០	២.៨៥៨,៧	២.៩៧១,២	២.៣៣៣,៤
ប្រាក់បញ្ញើ	១៧,៥	៣០,០	៣៣,១	៣៥,២	៣៣,៣
មូលបត្រមិនមែនភាគហ៊ុន	០,០	០,០	០,០	០,០	០,០
ប្រាក់កម្ចី	១០៣,៥	១២៨,៥	១៤០,២	១៣៤,៧	១៣២,៦
ឧបករណ៍ហិរញ្ញវត្ថុសិប្បន្ត	០,០	០,០	០,០	០,០	០,០
ភាគហ៊ុន និង មូលធនផ្សេងៗ	១.៥០៨,៦	១.៨១៨,១	១.៨២២,២	១.៨១៨,២	១.៤៤៣,១
ខ្ទង់ផ្សេងៗ (សុទ្ធ)	-១៤,៤	-១៥,២	-៣៩,២	-៣២,០	-១៥,៧
ផ្ទៀងផ្ទាត់តាម IFS	០,០	០,០	០,០	០,០	០,០

* រាប់បញ្ចូលតែទិន្នន័យរបស់គ្រឹះស្ថានធនាគារឯកទេស

** ទិន្នន័យកែសម្រួល

តារាង ១៤: ស្ថិតិស្ថានភាពគ្រឹះស្ថានហិរញ្ញវត្ថុ*

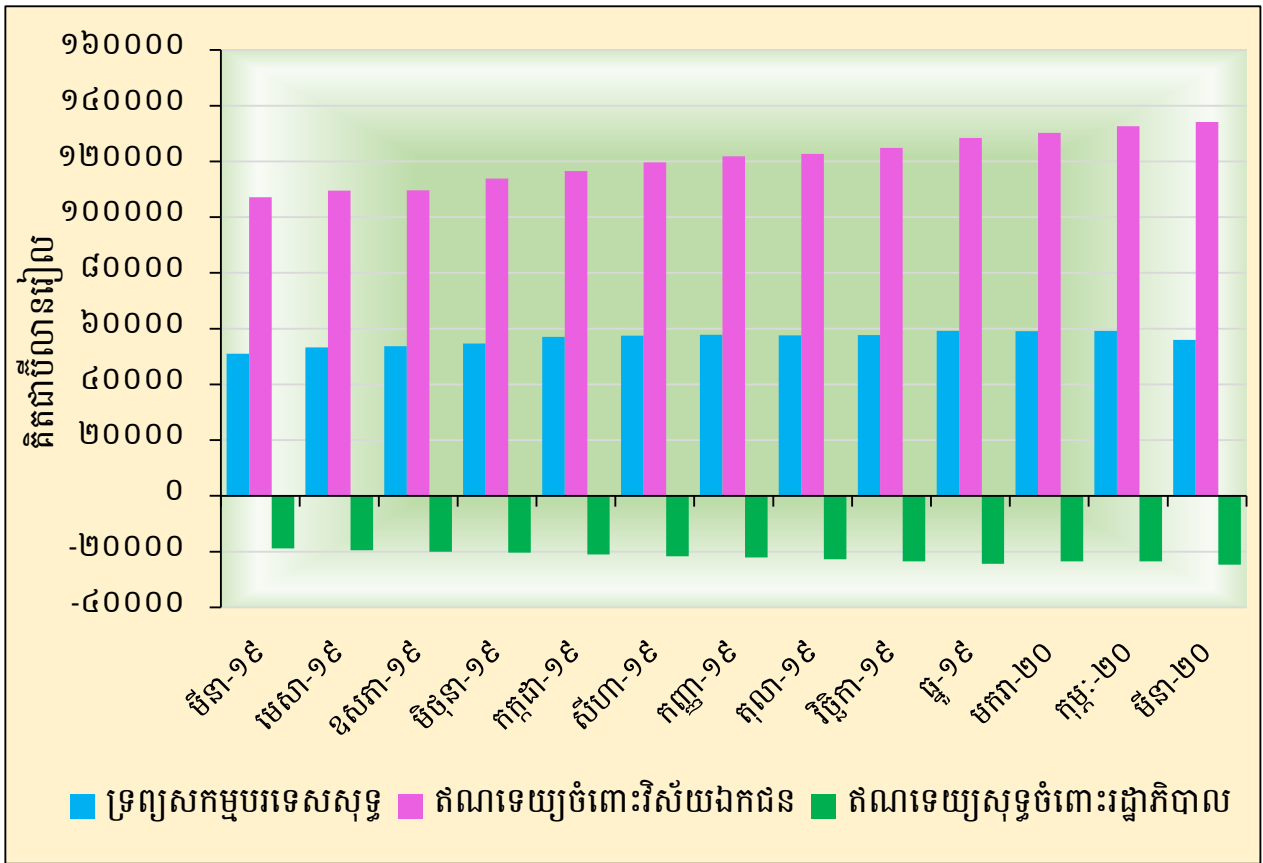
(គិតជាប៊ីលានរៀល)

	វិច្ឆិកា-១៩	ធ្នូ-១៩	មករា-២០	កុម្ភៈ-២០	មីនា-២០
ទ្រព្យសកម្មបរទេសសុទ្ធ	៥៧.៦៦០,៩	៥៩.២០១,៧	៥៩.១០៦,៦	៥៩.១៧៥,២	៥៥.៩២២,៤
ឥណទេយ្យពីអនិវាសន៍	៨៨.២៩៨,៦	៩១.៨៨៩,១	៩១.៩៤១,៦	៩២.៤៧៣,២	៩០.៩១៣,៦
ទ្រព្យអកម្មចំពោះអនិវាសន៍	-៣០.៦៣៧,៧	-៣២.៦៨៧,៤	-៣២.៨៣៥,០	-៣៣.២៩៨,០	-៣៤.៩៩១,២
ឥណទេយ្យក្នុងស្រុក	១០១.៣៧៧,៧	១០៤.០៥៤,២	១០៦.៦៨៦,៨	១០៩.១៧៩,៤	១០៩.៤៨០,០
ឥណទេយ្យសុទ្ធចំពោះរដ្ឋាភិបាល	-២៣.៤៧៤,១	-២៤.៣៧៤,០	-២៣.៥២៧,០	-២៣.៤៧០,០	-២៤.៦៦៩,៣
ឥណទេយ្យចំពោះរដ្ឋាភិបាល	៨៣,៦	៦៧,៤	៦៨,២	៧៣,៨	៦២,៦
ទ្រព្យអកម្មចំពោះរដ្ឋាភិបាល	-២៣.៥៥៧,៧	-២៤.៤៤១,៣	-២៣.៥៩៥,៣	-២៣.៥៤៣,៨	-២៤.៧៣១,៩
ឥណទេយ្យចំពោះវិស័យផ្សេងៗ	១២៤.៨៥១,៨	១២៨.៤២៨,១	១៣០.២១៣,៨	១៣២.៦៤៩,៤	១៣៤.១៤៩,៣
ឥណទេយ្យចំពោះរដ្ឋាភិបាលថ្នាក់ក្រោមជាតិ	០,០	០,០	០,០	០,០	០,០
ឥណទេយ្យចំពោះគ្រឹះស្ថានសាធារណៈមិនមែនហិរញ្ញវត្ថុ	០,៧	០,៧	០,៧	០,៦	០,៦
ឥណទេយ្យចំពោះវិស័យឯកជន	១២៤.៨៥១,០	១២៨.៤២៧,៤	១៣០.២១៣,១	១៣២.៦៤៨,៨	១៣៤.១៤៨,៧
រូបិយវត្ថុក្រៅគ្រឹះស្ថានហិរញ្ញវត្ថុ	១១.៧៤៤,០	១១.៩០១,១	១២.៤៥២,៥	១២.៧៣៩,៣	១២.៨៧១,១
ប្រាក់បញ្ញើ	១០៣.៦៦១,៧	១០៥.១៩៦,៨	១០៧.២២៩,៦	១០៨.៧៤៧,៥	១០៤.៩៦៧,១
មូលបត្រមិនមែនកាតាបឡិក	០,០	០,០	០,០	០,០	០,០
ប្រាក់កម្ចី	១.៣២៤,១	១.៣២៩,៤	១.៣១៦,៨	១.៣១២,១	១.៣៤៧,៣
ឧបករណ៍ហិរញ្ញវត្ថុនិស្សន្ទ	០,០	០,០	០,០	០,០	០,០
កាតាបឡិក និង មូលធនផ្សេងៗ	៤០.៤២៨,៦	៤១.៦០៦,៤	៤២.៩៣០,៨	៤៣.៨៦២,២	៤៤.៣៣២,៤
ខ្ទង់ផ្សេងៗ (សុទ្ធ)	១.៨៨០,២	៣.២២២,០	១.៨៦៣,៧	១.៦៩៣,៦	១.៨៨៤,៧
រង្វៀងផ្លាស់តាម IFS	០,០	០,០	០,០	០,០	០,០

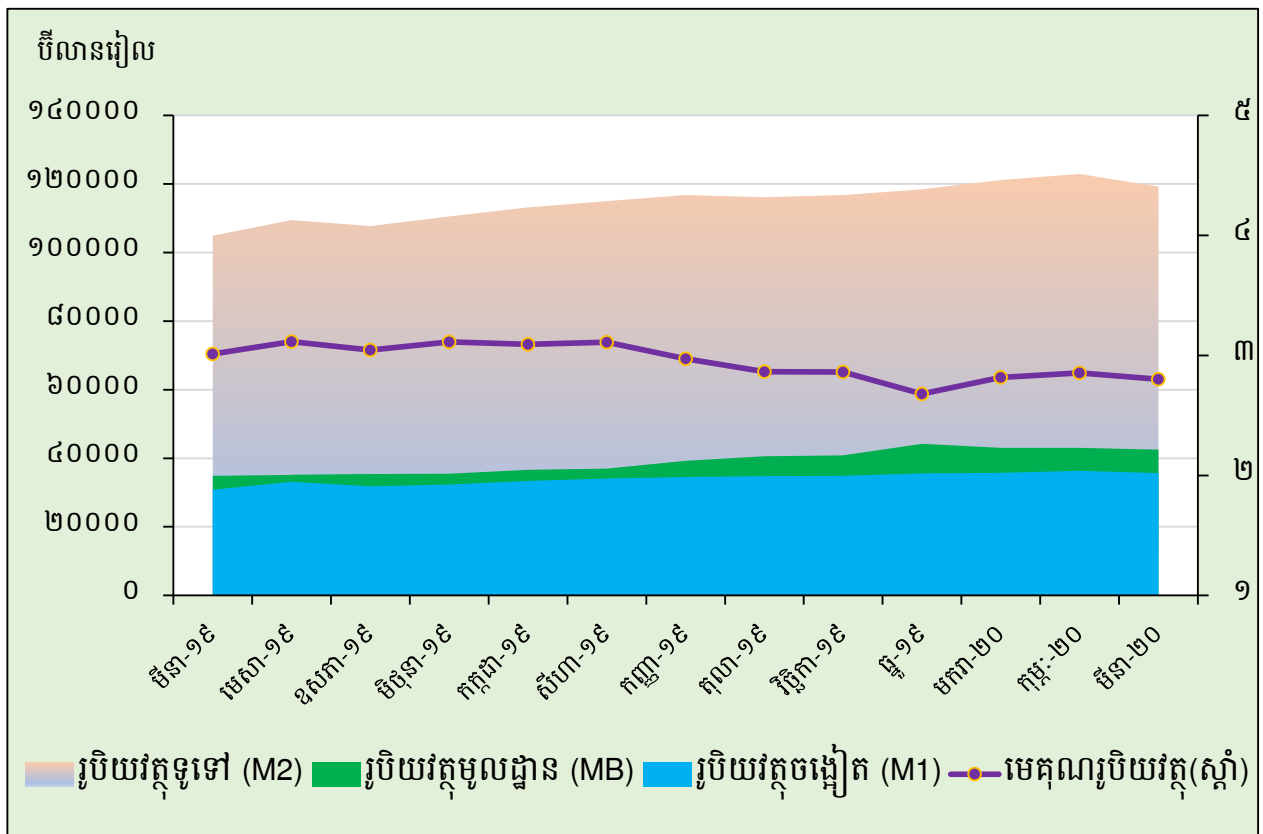
* រាប់បញ្ចូលទិន្នន័យរបស់គ្រឹះស្ថានទទួលប្រាក់បញ្ញើ និងគ្រឹះស្ថានហិរញ្ញវត្ថុផ្សេងទៀត

** ទិន្នន័យកែសម្រួល

ក្រាហ្វស្តីតិ ៨: ស្ថានភាពគ្រឹះស្ថានហិរញ្ញវត្ថុ



ក្រាហ្វស្តីតិ ៩: ធាតុផ្សេងៗនៃរូបិយវត្ថុសរុប

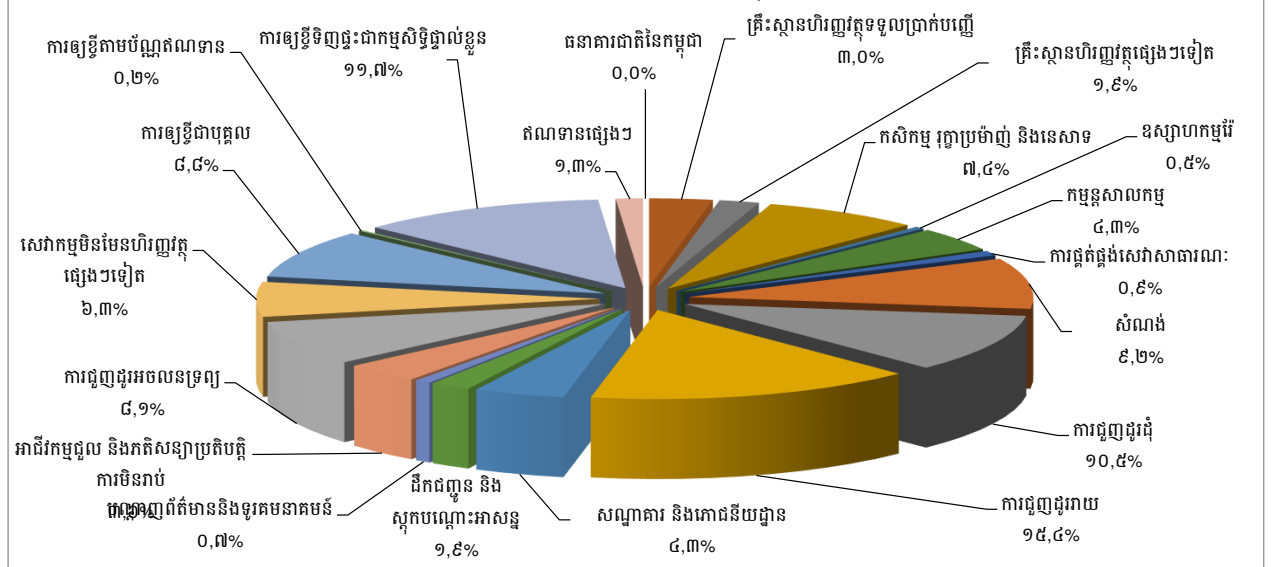


តារាង ១៥: ឥណទានផ្តល់ដោយធនាគារទទួលបានប្រាក់បញ្ញើតាមប្រភេទជំនួញ

(ឯកតា : ប៊ីលានរៀល)

	វិច្ឆិកា-១៩	ធ្នូ-១៩	មករា-២០	កុម្ភៈ-២០	មីនា-២០
១. គ្រឹះស្ថានហិរញ្ញវត្ថុ	៤.៥៣០,១	៥.១០៨,៥	៥.០២៦,២	៥.១៣៣,៨	៥.៤៦៥,១
១.១ ធនាគារជាតិនៃកម្ពុជា	០,០	០,០	០,០	០,០	០,០
១.២ គ្រឹះស្ថានហិរញ្ញវត្ថុទទួលបានប្រាក់បញ្ញើ	២.៨៥៧,៦	៣.១០៣,៧	៣.០២៧,៦	៣.១៣៦,១	៣.៣៥២,២
១.៣ គ្រឹះស្ថានហិរញ្ញវត្ថុផ្សេងៗទៀត	១.៦៧២,៦	២.០០៤,៩	១.៩៩៨,៦	១.៩៩៧,៧	២.១១២,៩
២. គ្រឹះស្ថានមិនមែនសហគ្រាសហិរញ្ញវត្ថុ	៧៧.២៩៤,២	៧៩.៣១៩,៣	៧៩.៩១១,៥	៨១.៤២០,៣	៨២.៥២០,៨
២.១ កសិកម្ម រុក្ខាប្រមាញ់ និងនេសាទ	៧.៧៥៦,០	៧.៩០៦,៨	៨.១៤៣,២	៨.៣០៣,៥	៨.៣៦៩,៧
២.២ ឧស្សាហកម្មរ៉ែ	២៤២,៧	២៥៣,៧	៤៥២,៥	៤៤៧,០	៥២៥,៥
២.៣ កម្មន្តសាលកម្ម	៤.៨៧៤,៣	៤.៧០០,៨	៤.៨១០,៩	៤.៨៦៧,៥	៤.៨៤៩,៩
២.៤ ការផ្គត់ផ្គង់សេវាសាធារណៈ	៩៤៦,៥	៩៨៥,៥	៩៨៩,១	៩៩៥,៨	៩៩៦,៧
២.៥ សំណង់	៩.៦០២,០	១០.១៩៦,៧	៩.៩៨៥,១	១០.៣៦៨,៨	១០.៣៧៨,៨
២.៦ ការជួញដូរដុំ	១១.៥០៨,៤	១១.៨១៩,១	១១.៥០០,៦	១១.៦៧៩,៥	១១.៨៧៦,៤
២.៧ ការជួញដូររាយ	១៦.២៣០,៧	១៦.៥៤៨,៣	១៦.៩៥២,៤	១៧.១០៦,៧	១៧.៣៩៤,៤
២.៨ សណ្ឋាគារ និងភោជនីយដ្ឋាន	៤.៦៨១,៣	៤.៧០៥,៣	៤.៦២៧,១	៤.៦៥៤,៧	៤.៨០៤,៥
២.៩ ដឹកជញ្ជូន និងស្តុកបណ្តោះអាសន្ន	២.០១០,៨	២.០៦០,០	២.១៤៤,០	២.១៨៥,៧	២.១៥៥,១
២.១០ បណ្តាញព័ត៌មាននិងទូរគមនាគមន៍	៨៦៣,១	៩៤៥,០	៨៤២,៣	៨៥១,៩	៨៤៤,៩
២.១១ អាជីវកម្មជួល និងកតិសន្យាប្រតិបត្តិការមិនរាប់បញ្ចូលកតិសន្យា និងការជួលអចលនទ្រព្យ	៣.៨១២,៩	៣.៨៣៧,២	៣.៩២៨,៩	៤.០១៤,៩	៤.០៦១,៦
២.១២ ការជួញដូរអចលនទ្រព្យ	៨.១៤១,៩	៩.០០៥,៩	៨.៦១៥,៤	៨.៨៦៤,៥	៩.១៣៧,៣
២.១៣ សេវាកម្មមិនមែនហិរញ្ញវត្ថុផ្សេងៗទៀត	៦.៦២៣,៥	៦.៣៥៥,១	៦.៩២០,១	៧.០៧៩,៨	៧.១២៥,៩
៣. កម្រិតការផ្តល់ខ្លួន	២១.២៧១,៧	២១.៨៧៧,៩	២២.៦៩១,៩	២៣.០៧៣,៤	២៣.២៨៤,៩
៣.១ ការឱ្យខ្ចីបុគ្គល	៩.១៦៤,០	៩.៤០៨,១	១០.០៧៥,៦	៩.៩៣៥,១	៩.៨៦៩,៦
៣.២ ការឱ្យខ្ចីតាមប័ណ្ណឥណទាន	២១៩,១	២៣០,២	២២២,២	២០៩,៨	២០៦,១
៣.៣ ការឱ្យខ្ចីទិញផ្ទះប្រាក់កម្មសិទ្ធិផ្ទាល់ខ្លួន	១១.៨៨៨,៧	១២.២៣៩,៦	១២.៣៩៤,០	១២.៩២៨,៥	១៣.២០៩,១
៤. ឥណទានផ្សេងៗ	១.១០៨,៤	១.២៩២,០	១.២៨៩,៣	១.៣៣៧,១	១.៤៣៥,៥
សរុបឥណទានដល់	១០៤.២០៤,៤	១០៧.៥៩៧,៨	១០៨.៩១៨,៨	១១០.៩៦៤,៦	១១២.៧០៦,៣

តារាងស្ថិតិ ១០ : ឥណទានផ្តល់ដោយធនាគារទទួលបានប្រាក់បញ្ញើតាមប្រភេទជំនួញ ក្នុងខែមីនា ឆ្នាំ២០២០
(គិតជាភាគរយនៃឥណទានសរុប)



តារាង ១៦: បម្រែបម្រួលប្រចាំខែនៃឥណទានផ្តល់ដោយបណ្តាញប្រាក់បញ្ញើតាមប្រភេទជំនួញ

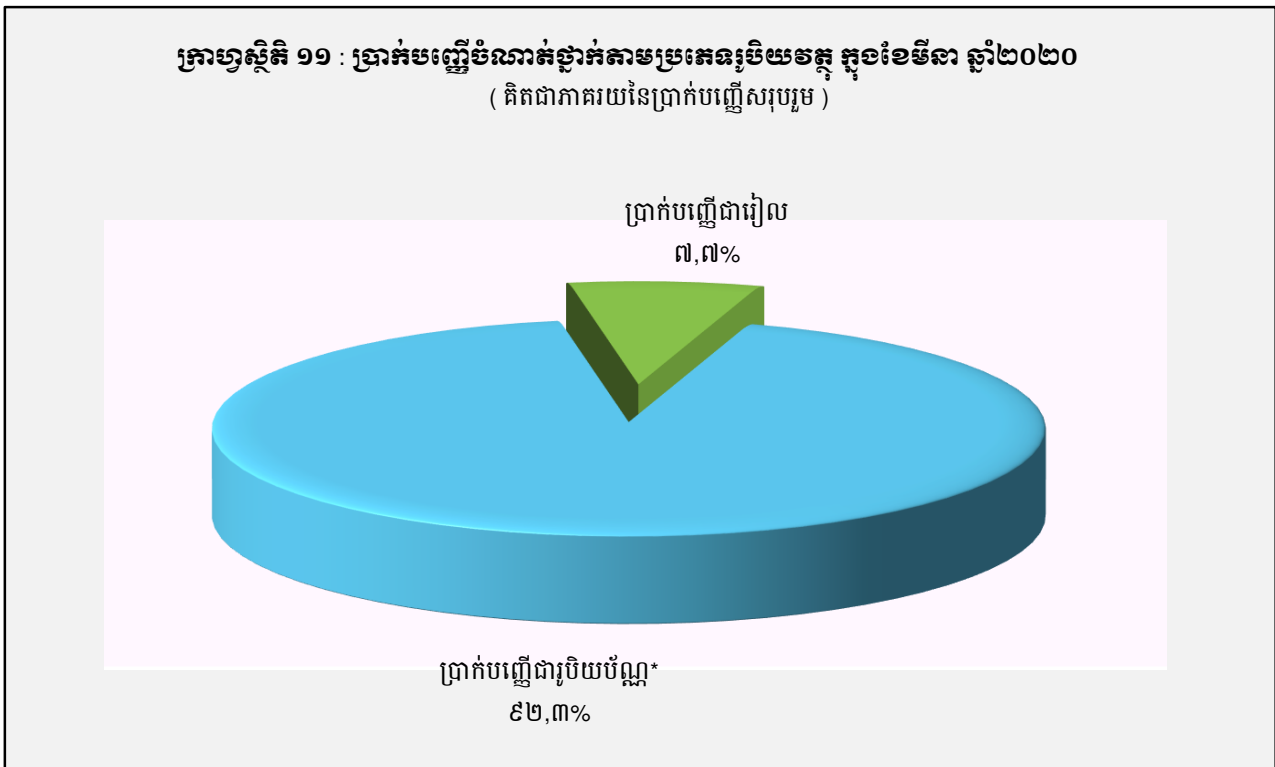
	វិច្ឆិកា-១៩	ធ្នូ-១៩	មករា-២០	កុម្ភៈ-២០	មីនា-២០
	(បម្រែបម្រួលប្រចាំខែជាមីនាខ្សែ)				
១. គ្រឹះស្ថានហិរញ្ញវត្ថុ	២០៧,៣	៥៧៨,៤	-៨២,៣	១០៧,៦	៣៣១,៣
១.១ ធនាគារជាតិនៃកម្ពុជា	០,០	០,០	០,០	០,០	០,០
១.២ គ្រឹះស្ថានហិរញ្ញវត្ថុទទួលប្រាក់បញ្ញើ	៨៤,៥	២៤៦,១	-៧៦,១	១០៨,៦	២១៦,១
១.៣ គ្រឹះស្ថានហិរញ្ញវត្ថុផ្សេងៗទៀត	១២២,៨	៣៣២,៣	-៦,២	-១,០	១១៥,២
២. គ្រឹះស្ថានមិនមែនសហគ្រាសហិរញ្ញវត្ថុ	៩៨០,៩	២០២៥,១	៥៩២,២	១.៥០៨,៨	១.១០០,៥
២.១ កសិកម្ម រុក្ខាប្រមាញ់ និងនេសាទ	៦២,៨	១៥០,៨	២៣៦,៣	១៦០,៣	៦៦,២
២.២ ឧស្សាហកម្មរ៉ែ	-១២,២	១១,០	១៩៨,៨	-៥,៦	៧៨,៥
២.៣ កម្មន្តសាលកម្ម	៨៩,៩	-១៧៣,៥	១១០,១	៥៦,៧	-១៧,៦
២.៤ ការផ្គត់ផ្គង់សេវាសាធារណៈ	៣៦,២	៣៩,០	៣,៦	៦,៧	០,៩
២.៥ សំណង់	-១០៩,៣	៥៩៤,៧	-២១១,៦	៣៨៣,៧	១០,០
២.៦ ការផ្តល់ជូនដុំ	២៤១,០	៣១០,៧	-៣១៨,៥	១៧៨,៩	១៩៦,៩
២.៧ ការផ្តល់ជូនរាយ	១៩៥,៧	៣១៧,៦	៤០៤,១	១៥៤,២	២៨៧,៨
២.៨ សណ្ឋាគារ និងភោជនីយដ្ឋាន	៥៤,០	២៤,០	-៧៨,២	២៧,៧	១៤៩,៨
២.៩ ដឹកជញ្ជូន និងស្តុកបណ្តោះអាសន្ន	១៥,៨	៤៩,២	៨៤,០	៤១,៧	-៣០,៥
២.១០ បណ្តាញព័ត៌មាននិងទូរគមនាគមន៍	៩៣,៦	៨១,៩	-១០២,៦	៩,៦	-៧,០
២.១១ អាជីវកម្មផ្តល់ និងកតិសន្យាប្រតិបត្តិការ មិនរាប់បញ្ចូលកតិសន្យា និងការផ្តល់អចលនទ្រព្យ	៧៤,០	២៤,២	៩១,៧	៨៦,០	៤៦,៨
២.១២ ការផ្តល់ជូនអចលនទ្រព្យ	១៤៨,៧	៨៦៣,៩	-៣៩០,៤	២៤៩,១	២៧២,៨
២.១៣ សេវាកម្មមិនមែនហិរញ្ញវត្ថុផ្សេងៗទៀត	៩០,៧	-២៦៨,៣	៥៦៤,៩	១៥៩,៧	៤៦,១
៣. កម្មវិធីការងាររដ្ឋបាល	៦៣៣,១	៦០៦,២	៨១៣,៩	៣៨១,៥	២១១,៥
៣.១ ការឱ្យខ្ចីបុគ្គល	២៥៤,៧	២៤៤,១	៦៦៧,៥	-១៤០,៥	-៦៥,៤
៣.២ ការឱ្យខ្ចីតាមប័ណ្ណឥណទាន	២,១	១១,១	-៤,០	-១២,៤	-៣,៦
៣.៣ ការឱ្យខ្ចីទិញផ្ទះជាកម្មសិទ្ធិផ្ទាល់ខ្លួន	៣៧៦,២	៣៥០,៩	១៥៤,៤	៥៣៤,៥	២៨០,៦
៤. ឥណទានផ្សេងៗ	-២,៧	១៨៣,៦	-២,៨	៤៧,៨	៩៨,៤
សរុបឥណទានផ្តល់	១.៨១៨,៦	៣.៣៩៣,៣	១.៣២១,១	២.០៤៥,៧	១.៧៤១,៨
	(បម្រែបម្រួលប្រចាំខែជាតារាង)				
១. គ្រឹះស្ថានហិរញ្ញវត្ថុ	៤,៨	១២,៨	-១,៦	២,១	៦,៥
១.១ ធនាគារជាតិនៃកម្ពុជា	០,០	០,០	០,០	០,០	០,០
១.២ គ្រឹះស្ថានហិរញ្ញវត្ថុទទួលប្រាក់បញ្ញើ	៣,០	៨,៦	-២,៥	៣,៦	៦,៩
១.៣ គ្រឹះស្ថានហិរញ្ញវត្ថុផ្សេងៗទៀត	៧,៩	១៤,២	-០,៩	០,០	៥,៦
២. គ្រឹះស្ថានមិនមែនសហគ្រាសហិរញ្ញវត្ថុ	១,៣	២,៦	០,៧	១,៩	១,៤
២.១ កសិកម្ម រុក្ខាប្រមាញ់ និងនេសាទ	០,៨	១,៩	៣,០	២,០	០,៨
២.២ ឧស្សាហកម្មរ៉ែ	-៤,៨	៤,៥	៧៨,៤	-១,២	១៧,៦
២.៣ កម្មន្តសាលកម្ម	១,៩	-៣,៦	២,៣	១,២	-០,៤
២.៤ ការផ្គត់ផ្គង់សេវាសាធារណៈ	៤,០	៤,១	០,៤	០,៧	០,១
២.៥ សំណង់	-១,១	៦,២	-២,១	៣,៨	០,១
២.៦ ការផ្តល់ជូនដុំ	២,១	២,៧	-២,៧	១,៦	១,៧
២.៧ ការផ្តល់ជូនរាយ	១,២	២,០	២,៤	០,៩	១,៧
២.៨ សណ្ឋាគារ និងភោជនីយដ្ឋាន	១,២	០,៥	-១,៧	០,៦	៣,២
២.៩ ដឹកជញ្ជូន និងស្តុកបណ្តោះអាសន្ន	០,៨	២,៤	៤,១	១,៩	-១,៤
២.១០ បណ្តាញព័ត៌មាននិងទូរគមនាគមន៍	១២,២	៩,៥	-១០,៩	១,១	-០,៨
២.១១ អាជីវកម្មផ្តល់ និងកតិសន្យាប្រតិបត្តិការ មិនរាប់បញ្ចូលកតិសន្យា និងការផ្តល់អចលនទ្រព្យ	២,០	០,៦	២,៤	២,២	១,២
២.១២ ការផ្តល់ជូនអចលនទ្រព្យ	១,៩	១០,៦	-៤,៣	២,៩	៣,១
២.១៣ សេវាកម្មមិនមែនហិរញ្ញវត្ថុផ្សេងៗទៀត	១,៤	-៤,១	៨,៩	២,៣	០,៧
៣. កម្មវិធីការងាររដ្ឋបាល	៣,១	២,៨	៣,៧	១,៧	០,៩
៣.១ ការឱ្យខ្ចីបុគ្គល	២,៩	២,៧	៧,១	-១,៤	-០,៧
៣.២ ការឱ្យខ្ចីតាមប័ណ្ណឥណទាន	១,០	៥,១	-៣,៥	-៥,៦	-១,៧
៣.៣ ការឱ្យខ្ចីទិញផ្ទះជាកម្មសិទ្ធិផ្ទាល់ខ្លួន	៣,៣	៣,០	១,៣	៤,៣	២,២
៤. ឥណទានផ្សេងៗ	-០,២	១៦,៦	-០,២	៣,៧	៧,៤
សរុបឥណទានផ្តល់	១,៨	៣,៣	១,២	១,៩	១,៦

តារាង ១៧: ប្រាក់បញ្ញើនៅធនាគារទទួលប្រាក់បញ្ញើ

(ឯកតា : ប៊ីលានរៀល)

	វិទ្យុកា-១៩	ធ្នូ-១៩	មករា-២០	កុម្ភៈ-២០	មីនា-២០
ប្រាក់បញ្ញើជាទៀល					
ប្រាក់បញ្ញើចរន្ត	២.៣០៨,០	២.៥៤៥,៧	២.៦២១,០	២.៦០១,៨	២.៧៩៩,៥
ប្រាក់បញ្ញើសន្សំ	១.៩០៧,១	១.៩៧៨,១	១.៩៧២,៣	១.៩៧២,៩	១.៧១២,០
ប្រាក់បញ្ញើមានកាលកំណត់	២.៧១៧,៩	២.៨៩០,៨	៣.២៤២,០	៣.៣៧៤,៤	៣.៣៦៧,៨
ប្រាក់បញ្ញើផ្សេងៗ	៨៨,៥	៩២,៩	៩៧,៥	៩៧,៧	៩៧,៧
សរុប	៧.០២១,៥	៧.៥០៧,៥	៧.៩៣២,៨	៨.០៥៦,៨	៧.៩៧៦,៩
ប្រាក់បញ្ញើជាប្រយោជន៍*					
ប្រាក់បញ្ញើចរន្ត	២២.៧០៨,៨	២៣.១៩២,៤	២២.៦១២,៨	២២.៨៩៨,៨	២២.៤៩៩,៦
ប្រាក់បញ្ញើសន្សំ	៣០.៧០៤,៨	៣១.២០២,៤	៣១.៧៦៦,៣	៣១.៧៩៦,១	២៩.២៥២,០
ប្រាក់បញ្ញើមានកាលកំណត់	៣៩.៦៤៩,១	៤០.៤៩៦,២	៤១.៣៦៦,២	៤២.២៩៣,២	៤២.៩២៤,៤
ប្រាក់បញ្ញើផ្សេងៗ	១.១៥៨,៤	១.១៥៩,៩	១.២៥៤,០	១.៣៣៧,២	១.៣៧១,៦
សរុប	៩៤.២២១,១	៩៦.០៥០,៩	៩៦.៩៩៩,៣	៩៨.៣៦៥,២	៩៦.០៥៧,៦
សរុបរួម	១០១.២៤២,៦	១០៣.៥៥៨,៤	១០៤.៩៣២,២	១០៦.៤២២,០	១០៤.០៣៤,៥

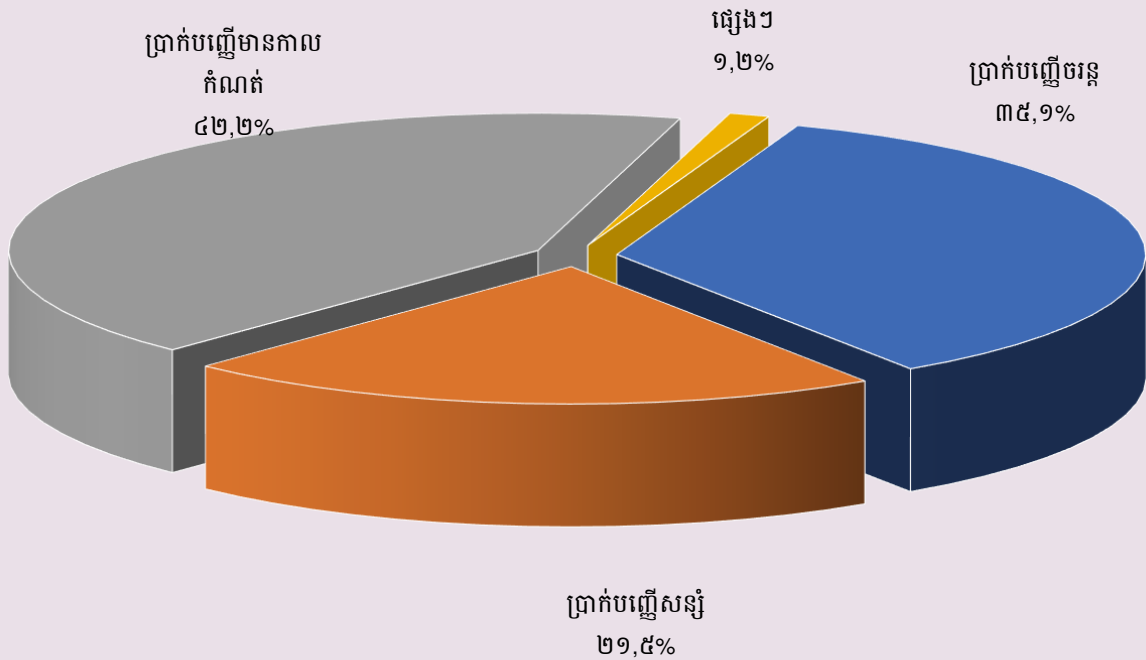
* ប្រាក់បញ្ញើជាប្រយោជន៍របស់និកសកម្ម និងអនិកសកម្ម



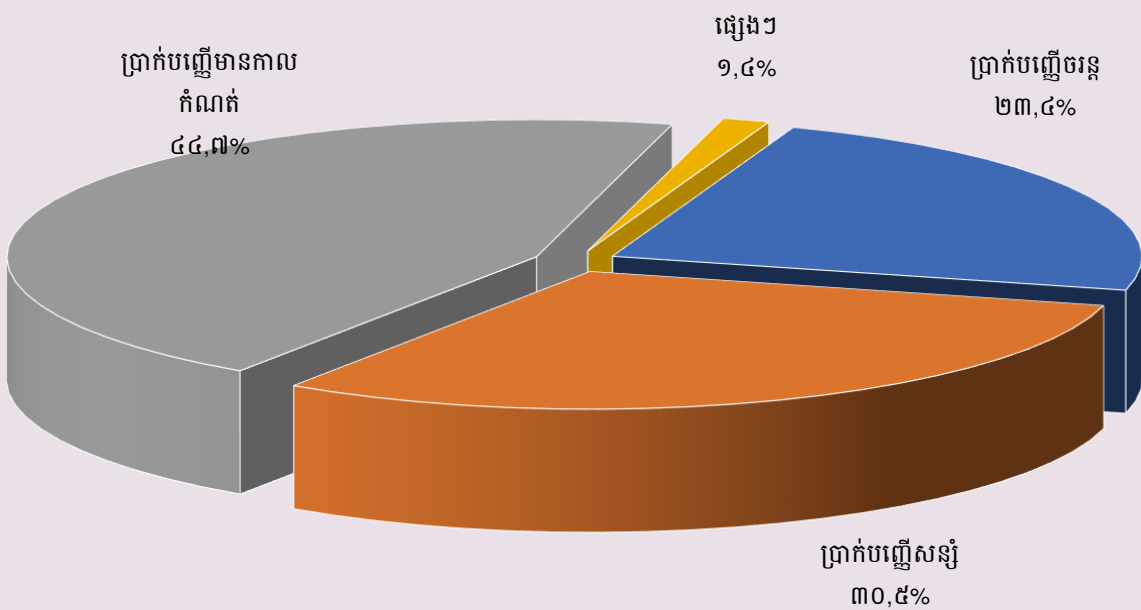
តារាង ១៨: បម្រែបម្រួលប្រចាំខែនៃប្រតិបត្តិការប្រាក់បញ្ញើរបស់ធនាគារទទួលប្រាក់បញ្ញើ

	វិច្ឆិកា-១៩	ធ្នូ-១៩	មករា-២០	កុម្ភៈ-២០	មីនា-២០
	(បម្រែបម្រួលប្រចាំខែជាបីណាម៉ែត)				
ប្រាក់បញ្ញើជារៀងរាល់					
ប្រាក់បញ្ញើចរន្ត	-៧៤,៥	២៣៧,៧	៧៥,៣	-១៩,៣	១៩៧,៧
ប្រាក់បញ្ញើសន្សំ	៥៧,៣	៧១,០	-៥,៨	០,៦	-២៦០,៩
ប្រាក់បញ្ញើមានកាលកំណត់	៣៤,៨	១៧២,៩	៣៥១,៣	១៣២,៤	-៦,៦
ប្រាក់បញ្ញើផ្សេងៗ	២,៦	៤,៤	៤,៧	០,១	០,០
សរុប	២០,២	៤៨៥,៩	៤២៥,៥	១១៣,៨	-៦៩,៨
ប្រាក់បញ្ញើជារួមបីប្រភេទ					
ប្រាក់បញ្ញើចរន្ត	-២០,៨	៤៨៣,៥	-៥៧៩,៥	២៨៥,៩	-៣៩៩,២
ប្រាក់បញ្ញើសន្សំ	-៨៨៩,២	៤៩៧,៧	៥៦៣,៩	២៩,៨	-២.៥៤៤,១
ប្រាក់បញ្ញើមានកាលកំណត់	-១.៧២៣,៨	៨៤៧,១	៨៧០,០	៩២៧,០	៦៣១,៣
ប្រាក់បញ្ញើផ្សេងៗ	-៦៩,០	១,៥	៩៤,១	៨៣,២	៣៤,៤
សរុប	-២.៧០២,៨	១.៨២៩,៨	៩៤៨,៥	១.៣២៥,៩	-២.២៧៧,៧
សរុបរួម	-២.៦៨២,៧	២.៣១៥,៧	១.៣៧៤,០	១.៤៣៩,៧	-២.៣៤៧,៤
	(បម្រែបម្រួលប្រចាំខែជាតារាង)				
ប្រាក់បញ្ញើជារៀងរាល់					
ប្រាក់បញ្ញើចរន្ត	-៣,១	១០,៣	៣,០	-០,៧	៧,៦
ប្រាក់បញ្ញើសន្សំ	៣,១	៣,៧	-០,៣	០,០	-១៣,២
ប្រាក់បញ្ញើមានកាលកំណត់	១,៣	៦,៤	១២,២	៤,១	-០,២
ប្រាក់បញ្ញើផ្សេងៗ	៣,០	៥,០	៥,០	០,១	០,០
សរុប	០,៣	៦,៤	៥,៧	១,៤	-០,៩
ប្រាក់បញ្ញើជារួមបីប្រភេទ					
ប្រាក់បញ្ញើចរន្ត	-០,១	២,១	-២,៥	១,៣	-១,៧
ប្រាក់បញ្ញើសន្សំ	-២,៨	១,៦	១,៨	០,១	-៨,០
ប្រាក់បញ្ញើមានកាលកំណត់	-៤,២	២,១	២,១	២,២	១,៥
ប្រាក់បញ្ញើផ្សេងៗ	-៥,៦	០,១	៨,១	៦,៦	២,៦
សរុប	-១២,៧	៦,៩	៩,០	១,៤	-៥,៦
សរុបរួម	-១២,៤	៦,៣	៩,៣	១,៤	-៥,២

ក្រាហ្វូន្ទិ ១២ : ប្រាក់បញ្ញើជារៀងរាល់ថ្ងៃនៃចំណាត់ថ្នាក់តាមប្រភេទ ក្នុងខែមីនា ឆ្នាំ២០២០
 (គិតជាភាគរយនៃប្រាក់បញ្ញើជារៀងរាល់ថ្ងៃ)



ក្រាហ្វូន្ទិ ១៣ : ប្រាក់បញ្ញើជារូបិយប័ណ្ណនៃចំណាត់ថ្នាក់តាមប្រភេទ ក្នុងខែមីនា ឆ្នាំ២០២០
 (គិតជាភាគរយនៃប្រាក់បញ្ញើជារូបិយប័ណ្ណសរុប)



តារាង ១៩: សកម្មភាពផ្តល់ឥណទានរបស់គ្រឹះស្ថានមីក្រូហិរញ្ញវត្ថុ*

គ្រា	ចំនួន				ចំនួនប្រាក់កម្ចី (ប៊ីលានរៀល)	អត្រាការប្រាក់	
	ស្រុក	ឃុំ	ភូមិ	គ្រួសារ		ខែ	ឆ្នាំ
ឆ្នុ-២០១១	១.៦៤៨	១០.៩២០	៦០.៥៥១	១.១៤១.៩១៣	២.៥៩១	២%-៣%	២៤%-៣៦%
ឆ្នុ-២០១២	២.១២១	១៣.៨៨៥	៧៦.១៨៧	១.៣៤៤.២៥៥	៣.៦១៧	២%-៣%	២៩%-៣៧%
ឆ្នុ-២០១៣	២.២៨២	១៦.៣៨៤	៨៩.៨២៩	១.៦១០.៨៤៤	៥.៣៦៤	២%-៣%	២៧%-៣៩%
ឆ្នុ-២០១៤	២.៧៥៤	១៨.២៥៤	១០៧.៩៦៤	១.៨៤៤.៨៩៣	៨.៣៤០	២%-៣%	២៧%-៣៩%
ឆ្នុ-២០១៥	៤.៥៧៦	២៧.៥១០	១៤១.៥១៤	២.១៤៩.១៨០	១២.៣៦៥	២%-៤%	២៥%-៤១%
ឆ្នុ-២០១៦	៥.៩៧១	៣២.៥៩៩	១៥៥.៤៩៩	២.១២៩.៩០៧	១២.៩៥៤	២%-៤%	២៥%-៤១%
២០១៧*							
	ចំនួនសាខា			ចំនួនអ្នកខ្ចី**	ចំនួនប្រាក់កម្ចី (ប៊ីលានរៀល)	អត្រាការប្រាក់	
	ការិយាល័យ កណ្តាល	ខេត្ត/ក្រុង	ស្រុក/ខ័ណ្ឌ			ខែ	ឆ្នាំ
ឆ្នុ	៧៦	៣៦៦	៩៧៥	១.៧៧៦.៤៦៧	១៧.២៣៦	១,៤%-២,៥%	១៦,៩%-២៨,៨%
២០១៨							
មករា	៧៦	៣៧៤	៩៤៥	១.៧៦៤.៣២១	១៧.៦២១	១,៤%-២,៣%	១៧,៥%-២៦,៩%
កុម្មុ៖	៧៦	៣៧៧	៩៥៣	១.៧៦៤.៩១៦	១៨.០០២	១,៤%-២,៣%	១៧,៣%-២៦,៦%
មីនា	៧៧	៣៨៨	៩៥៥	១.៧៨៤.៩៣៥	១៨.៤៧៥	១,៤%-២,៩%	១៦,៩%-២៦,៣%
មេសា	៧៧	៣៦៨	៩៣០	១.៧៩៤.៣៤៧	១៨.៦៨២	១,៣%-២,២%	១៦,៤%-២៦,១%
ឧសភា	៧៧	៣៦៥	៩៣៦	១.៧៩១.០៩៣	១៩.០៤១	១,៣%-២,២%	១៦,៤%-២៦,១%
មិថុនា	៧៧	៣៧២	៩៣៧	១.៧៩៤.១២២	១៩.២៥០	១,៣%-២,២%	១៦,១%-២៥,៤%
កក្កដា	៧៧	៣៧៧	៩៤៤	១.៨០៥.៦៧៧	១៩.៥០១	១,៣%-២,២%	១៦,១%-២៥,៤%
សីហា	៧៩	៣៧៦	៩៤៧	១.៨២៥.៨៤២	២០.២៧៨	១,២%-២,១%	១៥,៤%-២៤,៨%
កញ្ញា	៧៧	៣៧២	៩៤៣	១.៨២៨.០១៩	២០.៦២១	១,២%-២,១%	១៥,៣%-២៥,០%
តុលា	៧៨	៣៩៤	៩៤៧	១.៨៥១.២៥៩	២១.០៤៥	១,២%-២,០%	១៣,៤%-២៤,០%
វិច្ឆិកា	៧៩	៤០៧	៩៤៦	១.៨៦៧.៨០៦	២១.៥៦៧	១,២%-២,១%	១៥,១%-២៤,០%
ឆ្នុ	៨០	៣៩៩	៩៤៤	១.៨៧២.៩១៦	២១.៨១៣	១,២%-២,០%	១៥,១%-២៤,០%
២០១៩							
មេសា	៨១	៤០០	៩៤៩	១.៩៤៤.៨១៨	២៤.៦៧៥	១,២%-១,៩%	១៤,៩%-២២,៧%
ឧសភា	៨១	៤០១	៩៤៩	១.៩៦៨.៨០៤	២៥.២៩៣	១,២%-១,៩%	១៤,៩%-២២,៧%
មិថុនា	៨១	៤០៥	៩៥៦	១.៩៩០.៨២២	២៥.៩២២	១,២%-១,៨%	១៥,០%-២១,៤%
កក្កដា	៨១	៣៩៥	៩៥៣	២.០១៣.៤៣០	២៦.៧០៥	១,២%-១,៧%	១៤,៤%-២០,១%
សីហា	៨២	៣៩៦	៩៥៦	២.០៣៦.១១៤	២៧.៤៥៤	១,២%-១,៧%	១៤,៥%-២០,១%
កញ្ញា	៨២	៣៩៧	៩៦០	២.០៥០.៦២២	២៧.៩៨៧	១,២%-១,៧%	១៤,៣%-២០,០%
តុលា	៨២	៤០២	៩៦២	២.០៧៣.៤០៨	២៨.២៩១	១,១%-១,៧%	១៤,២%-២០,០%
វិច្ឆិកា	៨២	៤០៣	៩៦៥	២.០៩១.៣៦៥	២៨.៨៨៦	១,១%-១,៧%	១៤,២%-១៩,៨%
ឆ្នុ	៨២	៤០៦	៩៦៥	២.១០៩.១៧០	២៩.៣៥៧	១,១%-១,៦%	១៣,៤%-១៨,៧%
២០២០							
មករា	៨១	៣៨១	៩០៩	២.០៥៣.៩៥៧	២៩.៣១៤	១,១%-១,៦%	១៣,៦%-១៨,៥%
កុម្មុ៖	៨១	៣៧៧	៩១០	២.០៧០.៤៨១	២៩.៩៣០	១,១%-១,៦%	១៣,៩%-១៩,២%
មីនា	៨១	៣៧៦	៩១០	២.០៨១.៣២៨	៣០.២៦៧	១,១%-១,៧%	១៣,៨%-១៩,៤%

* រាប់បញ្ចូលមីក្រូហិរញ្ញវត្ថុ និងមីក្រូហិរញ្ញវត្ថុទទួលប្រាក់បញ្ញើ

** រួមបញ្ចូលបុគ្គលនិងក្រុមហ៊ុន

*** ទិន្នន័យកែសម្រួល

តារាង ២០: ការវាស់វែងមូលបត្រជាប្រាក់រៀលតាមរយៈសកាតាង

កាលបរិច្ឆេទ	ចំនួន	ចំនួនថ្ងៃ	ចំនួន	ចំនួនទឹកប្រាក់	ចំនួនទឹកប្រាក់	មូលបត្រមានប័ណ្ណបញ្ជូនត្រឡប់	
	មូលបត្របានទូទាត់	ជាតំទាត់	មូលបត្របានទូទាត់ក្នុងថ្ងៃ	សរុប (ប៊ីលានរៀល)	មធ្យមប្រចាំថ្ងៃ (ប៊ីលានរៀល)	ចំនួន មូលបត្របានទូទាត់	ទឹកប្រាក់ (ប៊ីលានរៀល)
	១	២	៣=១/២	៤	៥=៤/២	៦	៧
ធ្នូ ២០១៥	១០.៧០៩	២២	៤៨៧	៥១៩,៩	២៣,៦	២៩	០,៧៩
សរុប	១០៦.៩១៩	២៣៣	៤៩៩	៤.៨៩៤,២	២០,៨	២៩២	៤៧,៤
ធ្នូ ២០១៦	៣.៩៣៨	២២	១៧៩	៤៩០,០	២២,៣	១៣	៣,១៥
សរុប	៨២.២៩១	២៤២	៣៤០	៥.៤២១,៨	២២,៤	១៨៦	១១៧,៥០
ធ្នូ ២០១៧	៣.០៧៤	២០	១៥៤	៥៩៩,០	៣០,០	២២	១២,៤៨
សរុប	៣៧.៤៩៥	២៣៩	១.៨៩៥	៦.៦០៧,៨	៣៣,១	១៣៨	២៨,៩១
២០១៨							
មេសា	៣.០៩៦	១៨	១៧២	៥១១,៤	២៨,៤	១៥	១០,២១
ឧសភា	៣.១៨២	១៧	១៨៧	៩៧៥,៣	៥៧,៤	២៨	៤,៣៣
មិថុនា	៣.០០៨	១៩	១៥៨	៨០៥,៨	៤២,៤	៧	០,២៧
កក្កដា	៣.១៨០	២១	១៥១	៦៧៦,៣	៣២,២	១៣	៣,០១
សីហា	៣.២៣៦	២៣	១៤១	៧៩៧,៣	៣៤,៧	១៥	០,៥៨
កញ្ញា	៣.៣០៩	១៩	១៧៤	៦១៧,២	៣២,៥	៤២	៩,៥៤
តុលា	៣.២៦៣	១៧	១៩២	៧៧៣,១	៤៥,៥	១១	៩,៣១
វិច្ឆិកា	៣.៥៤៥	១៨	១៩៧	១.០១៣,៤	៥៦,៣	១៣	៧៧,១២
ធ្នូ	២.៩៩៤	១៩	១៥៨	៩៣៥,១	៤៩,២	១៦	៦,៥៨
សរុប	៣៨.២៤៩	២៣២	១៦៥	៩.៤២៤,១	៤០,៦	១៩៧	១៥២,៩០
២០១៩							
មករា	៣.៦២០	២១	១៧២	១.៣១៨,៥	៦២,៨	១៣	០,៦៣
កុម្ភៈ	៣.២៧៩	១៩	១៧៣	៩៤១,៩	៤៩,៦	១២	០,៤៥
មីនា	៣.២៣៣	២០	១៦២	១.១៦៨,៣	៥៨,៤	១៣	២,៧០
មេសា	៣.១១៨	១៨	១៧៣	៨៩៤,៩	៤៩,៧	១៨	៣,៧៣
ឧសភា	៣.៣៧៥	១៧	១៩៩	១.២៩៩,៨	៧៦,៥	២១	១១,៤១
មិថុនា	៣.២០១	១៩	១៦៨	៨៩២,៣	៤៧,០	១៦	១០,០៤
កក្កដា	៣.៨៤៥	២៣	១៦៧	១.០២៥,២	៤៤,៦	១២	៣៤,៦៣
សីហា	៣.៦៦៩	២២	១៦៧	១.០៦៥,៨	៤៨,៤	២៩	៤៧៧,៧០
កញ្ញា	៣.៣៩៧	១៨	១៨៩	១.២៦៩,៣	៧០,៥	២០	៧៥,០០
តុលា	៣.៦៤១	២០	១៨២	១.១៤៥,៦	៥៧,៣	១៩	២,០៧
វិច្ឆិកា	៣.៥៨៤	១៨	១៩៩	៩៩៧,០	៥៥,៤	១៥	១,១៥
ធ្នូ	៣.៧៣៤	២១	១៧៨	១.៥៨៤,១	៧៥,៤	១៨	១១,៣៣
សរុប	៤១.៦៩៦	២៣៦	១៧៧	១៣.៦០២,៧	៥៧,៦	២០៦	៦៣០,៨៤
២០២០							
មករា	៣.២២១	២១	១៥៣	១.៤២៥,០	៦៧,៩	២១	២,០០
កុម្ភៈ	៣.១១៣	២០	១៥៦	១.២៨៣,០	៦៤,២	៣	០,១០
មីនា	៣.៣៤១	២១	១៥៩	១.៩៨៥,៦	៩៤,៦	១១	០,៦៥
សរុប	៩.៦៧៥	៦២	១៥៦	៤.៦៩៣,៦	៧៥,៧	៣៥	២,៧៥

តារាង ២១: ការវិនិយោគមូលបត្រជាប្រចាំឆ្នាំស្របតាមរយៈសភាវិនិយោគ

កាលបរិច្ឆេទ	ចំនួន	ចំនួនថ្ងៃ	ចំនួន	ចំនួនទឹកប្រាក់	ចំនួនទឹកប្រាក់	មូលបត្របញ្ចូលប្រាក់	
	មូលបត្រ	ឆ្នាំ	មូលបត្រ	សរុប	មធ្យមប្រចាំថ្ងៃ	ចំនួន	ទឹកប្រាក់
	បានទូទាត់		ផ្គត់ផ្គង់ថ្ងៃ	(លានដុល្លារអាមេរិក)	(លានដុល្លារអាមេរិក)	មូលបត្រ	(លានដុល្លារអាមេរិក)
	១	២	៣=១/២	៤	៥=៤/២	៦	៧
ឆ្នាំ ២០១៥	៩៨.០៦២	២២	៤.៤៥៧	១.៨៥៩,៨	៨៤,៥	៧២៨	២១,២
សរុប	៩៩២.៤៣៤	២៣៣	៤.២៥៩	២០.៧៥៤,៤	៨៩,១	៧.១៧០	២៦៨,០
ឆ្នាំ-២០១៦	៩២.៨២០	២២	៤.២១៩	២.២២០,៤	១០០,៩	៧៧៨	៤៤,៨
សរុប	១.០២៥.២០៩	២៤២	៤.២៣៦	២១.៧៩០,៤	៩០,០	៨.៧៧៨	៤៧៩,៦
ឆ្នាំ-២០១៧	១០១.០៩៣	២០	៥.០៥៥	២.៨២៤,៦	១៤១,២	៧៨៩	៣៧,៦
សរុប	១.១០៧.៧៥២	២៣៩	៤.៦៧៩	២៦.៨១២,៧	១១២,២	៨.៨៦៧	៤៩០,៤
២០១៨							
មេសា	៨៦.២៥៣	១៨	៤.៧៩២	២.៧៣៦,២	១៥២,០	៦៦១	៣៩,៦
ឧសភា	១០៩.៣១១	១៧	៦.៤៣០	៣.២៧០,៦	១៩២,៤	៩៦៤	៦១,៤
មិថុនា	៩៩.៩៨១	១៩	៥.២៦២	៣.៣៥៦,២	១៧៦,៦	៧៩៥	៤៦,៥
កក្កដា	១០៦.២៧២	២១	៥.០៦១	៣.៥៦២,៣	១៦៩,៦	៨៣០	៣៧,៧
សីហា	១១៣.៩៩៤	២៣	៤.៩៥៦	៣.៩១៥,៩	១៧០,៣	៨២៣	៥៨,០
កញ្ញា	៩៨.៩៨៩	១៩	៥.២១០	៥.២៨០,៣	២៧៧,៩	១.៣២២	២.០៦៩,៧
តុលា	១០១.៤៣៨	១៧	៥.៩៦៧	៣.១៩០,០	១៨៧,៧	៩០១	៧០,៣
វិច្ឆិកា	១០៤.៣៩១	១៨	៥.៨០០	៣.៦០៩,១	២០០,៥	៨១១	៣៦,០
ធ្នូ	១១១.៩៧៨	១៩	៥.៨៩៤	៣.៩១៧,១	២០៦,២	៩០៤	៦៣,៦
សរុប	១.២៣៨.២៣២	២៣២	៥.៣៣៧	៤១.៤៦២,៧	១៧៨,៧	១០.៤៧៤	២.៦៨៦,១
២០១៩							
មករា	១១៨.១៣៥	២១	៥.៦២៥	៥.១២៨,៧	២៤៤,២	៩២៨	៧៦,៥
កុម្ភៈ	៩៤.៧២២	១៩	៤.៩៨៥	៣.១៧២,១	១៦៧,០	៦៨៧	៣៣,១
មីនា	១១១.៨៤២	២០	៥.៥៩២	៣.៩៤៥,០	១៩៧,៣	៨៤៨	៨១,២
មេសា	១០៤.៥៤០	១៨	៥.៨០៨	៣.៩១៥,២	២១៧,៥	៨៩៦	៤៩,១
ឧសភា	១០៩.៧៥៨	១៧	៦.៤៥៦	៣.៨៣៩,៤	២២៥,៨	១.០១៣	៦០,៣
មិថុនា	១០៦.០១៨	១៩	៥.៥៨០	៣.៨៤០,៧	២០២,១	៧៨៨	៦៩,៨
កក្កដា	១២៦.៦៩៥	២៣	៥.៥០៨	៤.៥៤៦,៤៥	១៩៧,៧	១.០៦៦	៧៧,២
សីហា	១១៧.៨៤០	២២	៥.៣៥៦	៤.៣៦៧,២	១៩៨,៥	៩៦៩	៨៥,៣
កញ្ញា	១០៣.៨២០	១៨	៥.៧៦៨	៣.៥៣៩,៧	១៩៦,៦	៧៨៩	៤២,២
តុលា	១១៧.៨២៨	២០	៥.៨៩១	៤.២១៥,១	២១០,៨	៩០៦	៣៩,៨
វិច្ឆិកា	១០៥.២៤៩	១៨	៥.៨៤៧	៦.៦៥១,០	៣៦៩,៥	៨០០	៣.០៧៧,៨
ធ្នូ	១២១.៣៥៣	២១	៥.៧៧៩	៤.៤៤៨,៥	២១១,៨	៩៦៤	៨៧,១
សរុប	១.៣៣៧.៨០០	២៣៦	៥.៦៦៩	៥១.៦០៩,១	២១៨,៧	១០.៦៥៤	៣.៧៧៩,៩
២០២០							
មករា	១១២.៩៤៥	២១	៥.៣៧៨	៤.១៥៥,៦	១៩៧,៩	៨៥៤	១៤២,០
កុម្ភៈ	១០៤.៨៩៩	២០	៥.២៤៥	៣.៥១៣,១	១៧៥,៧	៧៩៣	៥៧,៧
មីនា	១១៥.៩៨៤	២១	៥.៥២៣	១១.៣៣៨,៦	៥៣៩,៩	៨៤៥	៧.៥៣៩,៥
សរុប	៣៣៣.៨២៨	៦២	៥.៣៤៦	១៩.០០៧,៣	៣០៦,៦	២.៤៩២	៧.៧៣៩,១

តារាង ២២ : ចំនួនភ្ញៀវបរទេសមកដល់ប្រទេសកម្ពុជា

	២០២០			% នៃចំនួនសរុប		បម្រែបម្រួល %	
	មករា	កុម្ភៈ	មីនា	កុម្ភៈ	មីនា	កុម្ភៈ/មករា	មីនា/កុម្ភៈ
(ភ្ញៀវមកដល់ប្រទេសកម្ពុជាបែបបែកតាមប្រភេទ)							
ព្រលានយន្តហោះអន្តរជាតិភ្នំពេញ	១៧១.៩៤៨	១១៧.៦០៥	៧៥.៧៦២	៣០,៦	៣៣,៩	-៣១,៦	-៣៥,៦
ព្រលានយន្តហោះអន្តរជាតិកងកេង	១៧.៤០៩	១៧.៨៨៥	២២.២៤៧	៤,៧	១០,០	២,៧	២៤,៤
ព្រលានយន្តហោះអន្តរជាតិសៀមរាប	១៤២.៧៧៧	៧៤.៩៦១	២៣.០៤៧	១៩,៥	១០,៣	-៤៧,៥	-៦៩,៣
ផ្លូវគោក	១៨៩.៤១២	១៥៤.២៨១	៩៦.៤០៣	៤០,២	៤៣,២	-១៨,៥	-៣៧,៥
ផ្លូវទឹក	២៦.៤១៧	១៩.១៣១	៥.៩៤១	៥,០	២,៧	-២៧,៦	-៦៨,៩
ព្រះវិហារ	០	០	០	០,០	០,០	០,០	០,០
សរុប	៥៤៧.៩៦៦	៣៨៣.៨៦៣	២២៣.៤០០	១០០,០	១០០,០	-២៩,៩	-៤១,៨
(ភ្ញៀវមកដល់ប្រទេសកម្ពុជាបែបបែកតាមប្រភេទ)							
អ្នកទេសចរ	៤៦៤.១៦៤	២៩៨.៦០៣	១៥៦.១៤២	៧៧,៨	៦៩,៩	-៣៥,៧	-៤៧,៧
អ្នកជំនួញ	៥៨.៩២៥	៦៧.៧១៧	៦០.០៥៤	១៧,៦	២៦,៩	១៤,៩	-១១,៣
ផ្សេងៗ	២៤.៨៧៧	១៧.៥៤៣	៧.២០៤	៤,៦	៣,២	-២៩,៥	-៥៨,៩
សរុប	៥៤៧.៩៦៦	៣៨៣.៨៦៣	២២៣.៤០០	១០០,០	១០០,០	-២៩,៩	-៤១,៨
(ជម្រកបរទេសមកដល់ប្រទេសកម្ពុជាប្រើប្រាស់ប្រភេទ)							
ចិន	១២៣.៥៥០	៦៨.២៧២	៦៧.៩១០	១៧,៨	៣០,៤	-៤៤,៧	-០,៥
ថៃ	៥៣.៨៧៤	៥៥.០៩០	៤៣.៦៩០	១៤,៤	១៩,៦	២,៣	-២០,៧
វៀតណាម	៧៥.៩២៦	៦៨.០២៥	៣៥.៤៩៩	១៧,៧	១៥,៩	-១០,៤	-៤៧,៨
អង់គ្លេស	២០.០៤២	១៦.៨៣២	៧.៣៥៧	៤,៤	៣,៣	-១៦,០	-៥៦,៣
ឡាវ	១៧.៨៥០	៩.៧៥៨	៦.៦៧៩	២,៥	៣,០	-៤៥,៣	-៣១,៦
បារាំង	១៩.៣៤៤	១៦.៧៣៤	៥.៦៩៥	៤,៤	២,៥	-១៣,៥	-៦៦,០
សហរដ្ឋអាមេរិក	៣០.៣១៥	១៧.៧៦៦	៤.៨៩៨	៤,៦	២,២	-៤១,៤	-៧២,៤
អាណីម៉ង់	១០.៩២០	១១.១៩០	៤.៧៩៥	២,៩	២,១	២,៥	-៥៧,១
ជប៉ុន	១៨.៧៦៧	១៦.៣០៧	៤.៧១៧	៤,២	២,១	-១៣,១	-៧១,១
ម៉ាឡេស៊ី	១២.៩៦៤	៧.៩៧៩	៣.៩៥៣	២,១	១,៨	-៣៨,៥	-៥០,៥
ផ្សេងៗ	១៦៤.៤១១	៩៥.៩១០	៣៨.២០៧	២៥,០	១៧,១	-៤១,៧	-៦០,២
សរុប	៥៤៧.៩៦៦	៣៨៣.៨៦៣	២២៣.៤០០	១០០,០	១០០,០	-២៩,៩	-៤១,៨

តារាង ២៣: ស្ថិតិសំបូល និងសំបេញទំនិញរបស់ប្រទេសកម្ពុជា

(ឯកតា : ប៊ីលានរៀល)

	២០២០			បម្រែបម្រួលជាប៊ីលានរៀល		បម្រែបម្រួល %	
	មករា	កុម្ភៈ	មីនា	កុម្ភៈ/មករា	មីនា/កុម្ភៈ	កុម្ភៈ/មករា	មីនា/កុម្ភៈ
(សំបូលតាមប្រភេទទំនិញ)							
ថ្នាំពេទ្យ	៨៥,១	៦៣,១	៨២,៤	-២២,១	១៩,៣	-២៥,៩	៣០,៦
បារី	៣០៥,៣	១២៥,៥	៩៩,៣	-១៧៩,៨	-២៦,២	-៥៩,៩	-២០,៩
ម្ហូបអាហារ និង ភេសជ្ជៈ	២៧៩,០	៣០៣,១	៣១៧,៤	២៤,២	១៤,២	៨,៧	៤,៧
សម្ភារៈសំណង់	២៩២,១	២០៤,២	២២៣,០	-៨៧,៩	១៨,៨	-៣០,១	៩,២
ស៊ីម៉ង់ត៍	៣០,៥	៤០,៤	២៧,៩	៩,៩	-១២,៥	៣២,៤	-៣១,០
ដែក	៨៣,៣	៧៨,៥	១០១,៨	-៤,៨	២៣,៣	-៥,៨	២៩,៧
ទូរស័ព្ទ	១១,១	១៦,១	១៨,០	៥,០	១,៨	៤៥,៣	១១,៤
ទូរទស្សន៍	៤,៣	៣,៤	២,២	-១,០	-១,១	-២២,២	-៣៤,១
សម្ភារៈអគ្គិសនីផ្សេងៗ	២២,០	២១,២	២៥,០	-០,៨	៣,៨	-៣,៥	១៨,១
សម្លៀកបំពាក់	២៣៩,៤	១១១,២	២០៣,៤	-១២៨,៣	៩២,២	-៥៣,៦	៨២,៩
ក្រណាត់	១.៦៩៣,២	៦៨៦,៤	១.២១០,៨	-១.០០៦,៨	៥២៤,៥	-៥៩,៥	៧៦,៤
រថយន្ត	៧៤២,២	៦៩២,៥	៦៨៧,២	-៤៩,៧	-៥,៣	-៦,៧	-០,៨
ម៉ាស៊ីនត្រជាក់ ទូទឹកកក ទូរស្ស	១៩,៨	១៨,៧	១៨,៦	-១,១	-០,១	-៥,៧	-០,៤
មាស	២,១	១.០៤០,៤	៤៤៤,២	១.០៣៨,៣	-៥៩៦,២	៤៩៥,៥**	-៥៧,៣
ប្រេងឥន្ធនៈ	៥៦៩,៨	៦១៧,២	៦០១,៩	៤៧,៤	-១៥,៣	៨,៣	-២,៥
ដី	៣៨,៨	៤៥,២	៤៧,៨	៦,៤	២,៦	១៦,៤	៥,៧
ផ្សេងៗ	៣.៩២៦,១	២.៣២៨,៦	២.៤៨៨,០	-១.៥៩៧,៥	១៥៩,៤	-៤០,៧	៦,៨
សំបូលសរុប (fob)	៨.៣៤៤,២	៦.៣៩៥,៥	៦.៥៩៨,៨	-១.៩៤៨,៦	២០៣,២	-២៣,៤	៣,២
(សំបេញតាមប្រភេទទំនិញ)							
សម្លៀកបំពាក់	៣.៦៧៤,៨	៣.១៥៣,០	២.៥៤៥,០	-៥២១,៨	-៦០៨,០	-១៤,២	-១៩,៣
ស្បែកជើង	៦១០,២	៤៤៤,៦	៣៣២,៤	-១៦៥,៦	-១១២,២	-២៧,១	-២៥,២
គ្រឿងបំពែកអេឡិចត្រូនិក	៧៨,៤	៩១,៦	៩២,៩	១៣,២	១,៣	១៦,៩	១,៤
គ្រឿងបន្លាស់រថយន្ត	៣៣,៩	៣៥,៥	៣៦,៤	១,៦	១,០	៤,៦	២,៧
កង់	១៦១,៣	១៩៣,៥	១២៨,១	៣២,៣	-៦៥,៥	២០,០	-៣៣,៨
ផលិតផលអំពីឈើ	៥៩,៨	៦៣,២	៥៦,០	៣,៣	-៧,១	៥,៥	-១១,៣
អង្ករ	១៧៨,២	២០៤,៩	២០៩,៧	២៦,៧	៤,៨	១៥,០	២,៣
កៅស៊ូ	៥២,៩	៥២,៩	១៩,៤	០,០	-៣៣,៦	០,០	-៦៣,៤
ផលិតផលនេសាទនិងកសិកម្មផ្សេងទៀត	៣៤,៦	៥៩,៦	៧៧,៥	២៥,០	១៧,៩	៧២,៣	៣០,០
ផ្សេងៗ	៦០៩,៤	៦៣៥,២	៥០៥,០	២៥,៩	-១៣០,២	៤,២	-២០,៥
សំបេញសរុប (fob)	៥.៤៩៣,៥	៤.៩៣៤,១	៤.០០២,៥	-៥៩៩,៤	-៩៣១,៦	-១០,២	-១៨,៩

ប្រភព : អគ្គនាយកដ្ឋានគយ និងរដ្ឋាករកម្ពុជា

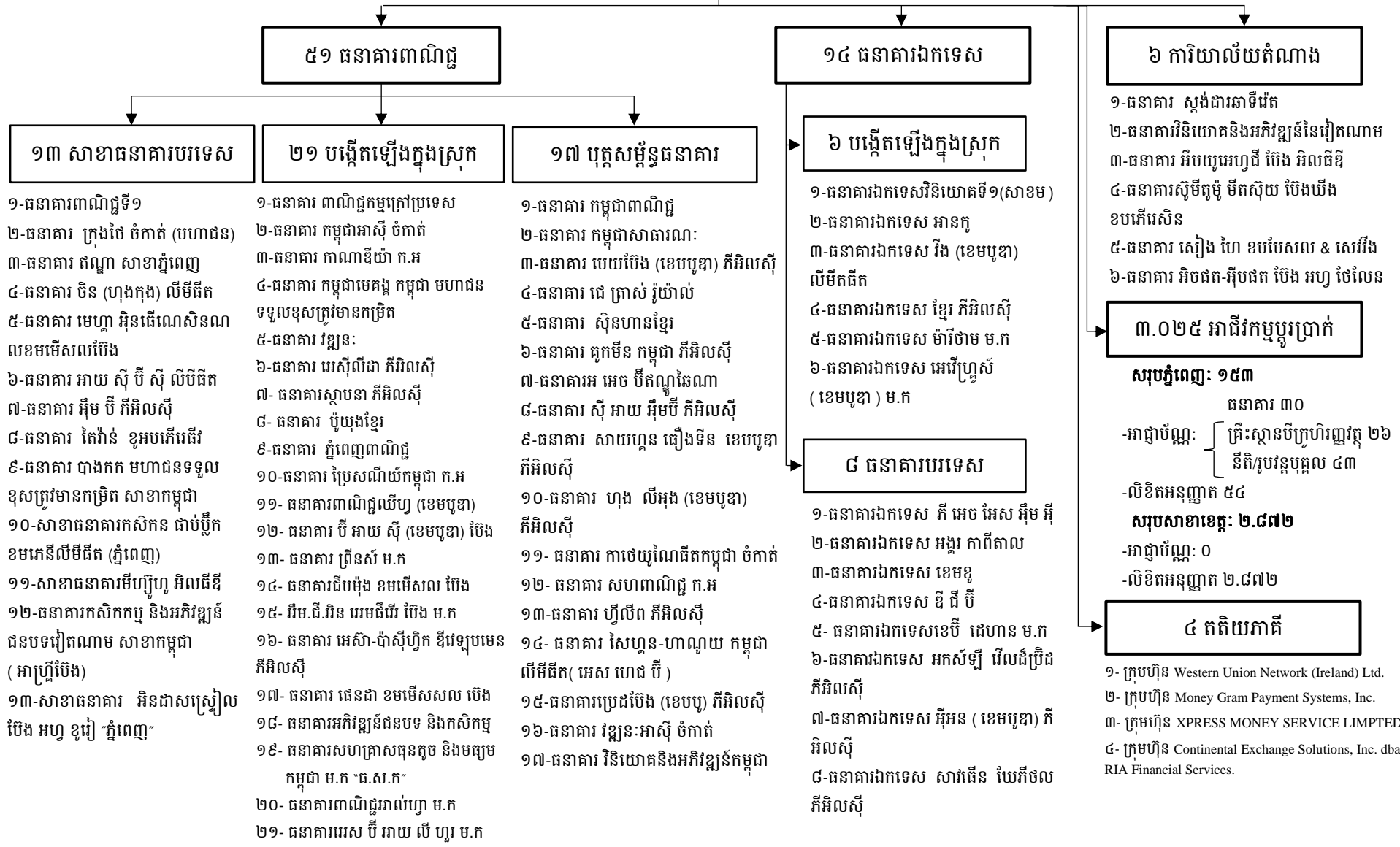
*ទិន្នន័យកែសម្រួល

**មាសក្នុងខែកុម្ភៈបានកើនឡើងចំនួន ៤៩៥,៥៨៦

តារាង ២៤: ប្រព័ន្ធធនាគារកម្ពុជា

ថ្ងៃទី៣១ ខែមីនា ឆ្នាំ២០២០

ធនាគារជាតិនៃកម្ពុជា



៨២ គ្រឹះស្ថានមីក្រូហិរញ្ញវត្ថុ

៧៦ គ្រឹះស្ថានមីក្រូហិរញ្ញវត្ថុ

- ១-សីលានិទិ លីមីតធីត
- ២-វ៉ែលខម ហ្វាយនែន
- ៣-ម៉ាកស៊ីម៉ា ភីអិលស៊ី
- ៤-ឥណទានពលរដ្ឋរៀង អិលធីឌី
- ៥-ណាងហ៊ីប ហ្វាយនែន (ខេមបូឌា) ម.ក
- ៦-ឥណទានអភិវឌ្ឍន៍ប្រជាជន(អ៊ី.អេ.ភី) ម.ក
- ៧-ហ្វាមីរ ហ្វាយនែន ភីអិលស៊ី
- ៨- អាតូម ខែភីចល លីមីតធីត
- ៩-ហ្វីស ហ្វាយនែន ភីអិលស៊ី
- ១០-វ៉ាយស៊ីភី ម៉ាយក្រូហ្វាយនែន ម.ក
- ១១-សិរីឡិសាក់ មីក្រូហិរញ្ញវត្ថុ លីមីតធីត
- ១២-ខេមា មីក្រូហិរញ្ញវត្ថុ លីមីតធីត
- ១៣-ខេមរៈ លីមីតធីត
- ១៤-ប្រាយមី អិមអេហ្វ អិលធីឌី
- ១៥-ស្នូណាត្រា ភីអិលស៊ី
- ១៦-អ៊ូរី ហ្វាយនែន ខេមបូឌា ភីអិលស៊ី
- ១៧- ចម្រើន ម.ក
- ១៨- អាភីមី ភីកល ភីអិលស៊ី
- ១៩- បាយន ក្រុមធីត លីមីតធីត
- ២០-បរិបូណ៌ ភីអិលស៊ី
- ២១-ឃ្វីន ហ្វាយនែន ម.ក
- ២២- ស៊ីធី ភីអិលស៊ី
- ២៣-លី ហ្វូ ភីអិលស៊ី
- ២៤-អមតៈ ខាប់ភីចល ភីអិលស៊ី
- ២៥-សច្ចៈ ម៉ាយក្រូហ្វាយនែន ភីអិលស៊ី
- ២៦-អ៊ូរី ហ្វាយនែនខប ភីអិលស៊ី
- ២៧-ទិរន្តរ ភីអិលស៊ី
- ២៨-ខែលតា ម៉ាយក្រូហ្វាយនែន ភីអិលស៊ី
- ២៩-សេនធីរី ខេមបូ ឌីវឌ្ឍន៍មេន ភីអិលស៊ី
- ៣០- បីអេអិមស៊ី ហ្វាយនែន ម.ក
- ៣១- ពិភពថ្មី មីក្រូហ្វាយនែន ភីអិលស៊ី
- ៣២- សិរីឧត្តម មីក្រូហិរញ្ញវត្ថុ ភីអិលស៊ី
- ៣៣- សម្បត្តិ ហ្វាយនែន ភីអិលស៊ី
- ៣៤- ប៊ែមប៊ូ ហ្វាយនែន ភីអិលស៊ី
- ៣៥- បី អេន ខេ ស៊ី (ខេមបូឌា) ភីអិលស៊ី
- ៣៦- សហគ្រិនភាពម៉ាយក្រូហ្វាយនែនភីអិលស៊ី
- ៣៧- ឆាយលីស រ៉ូយ៉ាល់ ហ្វាយនែន ភីអិលស៊ី

- ៣៨- ធី ប៊ី ប៊ី (ខេមបូឌា) ភីអិលស៊ី
- ៣៩-មហានគរ ម.ក
- ៤០-រ៉ូយ៉ាល់ ម៉ាយក្រូហ្វាយនែន ភីអិលស៊ី
- ៤១- សាន់នី ម៉ាយក្រូហ្វាយនែន ម.ក
- ៤២- ហ្វូណន ភីអិលស៊ី
- ៤៣- ស៊ីអិម ខេ មក
- ៤៤- សម្ព័ន្ធសហគ្រាស ធនតូចនិងមធ្យមកម្ពុជា
- ៤៥- សាមគ្គី មីក្រូហ្វាយនែន អ៊ិនស៊ីធីយ៉ា
- ៤៦- ខេមបូឌា ឡេប៊ីអេស ភីអិលស៊ី
- ៤៧- ខេម ខាប់ភីចល ធំប៊ូក លីមីតធីត ភីអិលស៊ី
- ៤៨- អេស៊ា ធីស៊ីហ្វិក ហ្វាយនែន ភីអិលស៊ី
- ៤៩- ហ្វូតា មីក្រូហិរញ្ញវត្ថុ ភីអិលស៊ី
- ៥០- អ៊ីឌីឌីស៊ី សេហ្សង ម៉ាយក្រូហ្វាយនែន
- ៥១- ម៉ាខែរ ហ្វាយនែន ភីអិលស៊ី
- ៥២- សហការ ភីអិលស៊ី
- ៥៣- ហ្វាលជិន វែស ភីអិលស៊ី
- ៥៤- ជោតជ័យ ហ្វាយនែន ភីអិលស៊ី
- ៥៥- សប្បាយ ក្រុមធីត ខេមប៊ែល ភីអិលស៊ី
- ៥៦- ជេត វែស បកស័ ហ្វាយនែន ភីអិលស៊ី
- ៥៧- លីដ ភីអិលស៊ី
- ៥៨- អិល ប៊ី ភី មីក្រូហិរញ្ញវត្ថុ ភីអិលស៊ី
- ៥៩- ប្រសិទ្ធភាព ហ្វាយនែន ភីអិលស៊ី
- ៦០- ធីឡូ ហ្វាយនែនភីអិលស៊ី
- ៦១- អនាគត មីក្រូហិរញ្ញវត្ថុ ភីអិលស៊ី
- ៦២- ប្រ្រាំ ម.ក
- ៦៣- បែកង មីក្រូហិរញ្ញវត្ថុ ភីអិលស៊ី
- ៦៤- មីយ៉ា ហ្វាយនែនសល ភីអិលស៊ី
- ៦៥- ពន្លឺតុមុខ ភីអិលស៊ី
- ៦៦- វិថី មីក្រូហ្វាយនែន ម.ក
- ៦៧- ទ្រព្យខ្ញុំ ម.ក
- ៦៨- ខ្មែរ វែមភីចល ម.ក
- ៦៩- ភីធី ឌីវឌ្ឍន៍មេន ម.ក
- ៧០- ជេស៊ី ហ្វាយនែន ម.ក
- ៧១- រ៉ូល្យា ម.ក
- ៧២- ធីតា ស្រីសាវ៉ាត ម៉ាយក្រូហ្វាយនែន ម.ក
- ៧៣- ហ្វាមីលី ម.ក
- ៧៤- ប្រពៃ ម៉ាយក្រូហ្វាយនែន ម.ក
- ៧៥- ស៊ុកធី ស៊ុកស័ ហ្វាយនែន ម.ក
- ៧៦- ជី ប៊ី ម.ក

៦ គ្រឹះស្ថានមីក្រូហិរញ្ញវត្ថុទទួលប្រាក់បញ្ញើ

- ១-អម្រឹត
- ២-ហត្ថាភិក
- ៣- អេ អិម ខេ
- ៤-វីសិនហ្វាន់ ខេមបូឌា
- ៥-ប្រាសាក់ ម៉ាយក្រូហ្វាយនែន
- ៦-អិល អូ អិល ស៊ី

២៤ គ្រឹះស្ថានផ្តល់សេវាទូទាត់

- ១- គ្រឹះស្ថាន ទ្រូម៉ាន់នី (ខេមបូឌា) ខូអិលធីឌី
- ២- គ្រឹះស្ថាន លីហ្វា ផេ ប្រូ ភីអិលស៊ី
- ៣- គ្រឹះស្ថាន ជាយជេ ខូអិលធីឌី
- ៤- គ្រឹះស្ថាន អេស៊ា វែស អ៊ិចប្រេស ខូអិលធីឌី
- ៥- គ្រឹះស្ថាន ស៊ីធរល ហ្វាយនែនសល សិរីស ម.ក
- ៦- គ្រឹះស្ថាន ស្តីត ផេ ម.ក
- ៧- គ្រឹះស្ថានកាណាឌីយ៉ា ហ្វូលលើតុន ម៉ូបែល ម៉ាន់នី ម.ក
- ៨- គ្រឹះស្ថាន ហ្វូប៊ីល ម.ក
- ៩- គ្រឹះស្ថាន អ៊ីខាល (ខេមបូឌា) ម.ក
- ១០- គ្រឹះស្ថាន អាយជេ ៨៨ (ខេមបូឌា) ម.ក
- ១១- គ្រឹះស្ថាន បងឡាយ ផេម៉ិន ម.ក
- ១២- គ្រឹះស្ថាន ធានស៊ី អ៊ិនធើណេសិនណាល ចេកណូឡូជី ម.ក
- ១៣- គ្រឹះស្ថាន ហ្វូរ៉ន ផេ ម.ក
- ១៤- គ្រឹះស្ថាន អ៊ី-ម៉ាន់នី ផេម៉ិន សិល្បសិន ធំប៊ូក លីមីតធីត ខេមភេនី
- ១៥- គ្រឹះស្ថាន គ្រាហ្គេនហ្វាយ ហ្វីនចេក (ខេមបូឌា) ម.ក
- ១៦- គ្រឹះស្ថាន ជាយនៃមីក ផេម៉ិន ម.ក
- ១៧- គ្រឹះស្ថាន ជាប់បែលយូ អាយ ប៊ី អេស.ខេអេច.ផេម៉ិនសិរីស ម.ក
- ១៨- គ្រឹះស្ថាន ស្ថាតលុយ ម.ក
- ១៩- គ្រឹះស្ថាន តាវាសារ ផេ ម.ក
- ២០- គ្រឹះស្ថាន បែ សេន ចេកណូឡូជី ម.ក
- ២១- គ្រឹះស្ថាន វិអិរទ្រីណូ គូបល ម.ក
- ២២- គ្រឹះស្ថាន ជាវ៉ាហ្គេន ផេម៉ិន សិរីស ម.ក
- ២៣- គ្រឹះស្ថាន យេស អ៊ិនធើណេសិន ម.ក
- ២៤- គ្រឹះស្ថាន ជីប៊ីស៊ីអាយ វេនឈ័រ ម.ក

២១ សាខាធនាគារជាតិតាមខេត្ត

- ១-ក្រុងភ្នំពេញ
- ២-កំពង់ចាម
- ៣-ព្រះសីហនុ
- ៤-សៀមរាប
- ៥-បាត់ដំបង
- ៦-បន្ទាយមានជ័យ
- ៧-ស្វាយរៀង
- ៨-កណ្តាល
- ៩-កំពត
- ១០-កំពង់ធំ
- ១១-រតនៈសីហនុ
- ១២-កំពង់ស្ពឺ
- ១៣-កោះកុង
- ១៤-រតនៈគីរី
- ១៥-ព្រៃវែង
- ១៦-តាកែវ
- ១៧-កំពង់ឆ្នាំង
- ១៨-ព្រះវិហារ
- ១៩-ក្រចេះ
- ២០-ស្ទឹងត្រែង
- ២១-មណ្ឌលគីរី

១ ក្រុមហ៊ុនក្រេឌីតប្តូរ (ខេមបូឌា) ខូអិលធីឌី

២៤៦ គ្រឹះស្ថាន ឥណទានជនបទ

១៥ ក្រុមហ៊ុនភតិសន្យាហិរញ្ញវត្ថុ

- ១- ជីអិល ម៉ាយក្រូហ្វាយនែនភីអិលស៊ី
- ២- ប៊ីអេសភី ហ្វាយនែន (ខេមបូឌា) ម.ក
- ៣-មេហ្វា លីស៊ីង ភីអិលស៊ី
- ៤-សូស៊ី ហ្វាយនែន ភីអិលស៊ី
- ៥- ខេខេហ្វាន់ លីស៊ីង ភីអិលស៊ី
- ៦- តូយ៉ូតា ស៊ុយស៊ី ហ្វាយនែន ភីអិលស៊ី
- ៧- អេលីន លីស៊ីង ភីអិលស៊ី
- ៨-អាយ ហ្វាយនែន ភីអិលស៊ី
- ៩- លី ហ្វូ លីស៊ីង ភីអិលស៊ី
- ១០- ឆាយលីស រ៉ូយ៉ាល់ លីស៊ីង ម.ក
- ១១- ជេកស័ ហ្វាយនែន (ខេមបូឌា) ម.ក
- ១២- ខូម៉ាតស៊ី លីស៊ីង (ខេមបូឌា) ម.ក
- ១៣- គូបូតា លីស៊ីង (ខេមបូឌា) ម.ក
- ១៤- អិល អូ ឌី លីស៊ីង ម.ក
- ១៥- អភិធីអិន អ៊ីឡាយអិន ហ្វាយនែនសល

១០ ក្រុមហ៊ុនសវនកម្ម

- ១- ក្រុមហ៊ុន ខេភីអិមធី ខេមបូឌា ចំកាត់ (ខេភីអិមធី)
- ២- ក្រុមហ៊ុន ម៉ូរីសុន កាក់ & អាសូរសៀរ
- ៣- ក្រុមហ៊ុន ប្រាយរតន៍ហាវឌូកេស័ (ខេមបូឌា)
- ៤- ក្រុមហ៊ុនសវនកម្ម អង្គរ សិរីធីហ្វាយ អិខានចិន
- ៥- ក្រុមហ៊ុន អ៊ិនស្ទ័រ អែន យ៉ាង (ខេមបូឌា)
- ៦- ក្រុមហ៊ុន ប៊ី ឌី អូ (ខេមបូឌា) លីមីតធីត
- ៧- ក្រុមហ៊ុន ប្រ្រេន សនចុន (ខេមបូឌា) លីមីតធីត
- ៨- ក្រុមហ៊ុន ឌីឡាយធី (ខេមបូឌា) ខូអិលធីឌី
- ៩- ក្រុមហ៊ុន អេចអឌីភី & អ៊ីស្តស៊ី
- ១០- ក្រុមហ៊ុន ក្រូរ (ខេអេច) អិលធីឌី

អ៊ីនធឺណែត

INTERNET

: www.nbc.org.kh គឺជាគេហទំព័ររបស់ធនាគារជាតិនៃកម្ពុជា ។ ទិន្នន័យថ្មីៗក្នុងគេហទំព័រ និងទិន្នន័យបន្តបន្ទាប់ទៀត ត្រូវបាននិងកំពុងដាក់បញ្ចូលទៅក្នុងប្រព័ន្ធទិន្នន័យ តាមធនធាន ដែលមាន ។ លើសពីនេះទៀត គេហទំព័រនេះ គឺជាទីតាំងដ៏ល្អបំផុតដើម្បីទទួលបានទិន្នន័យសង្ខេប នៃការចេញផ្សាយចុងក្រោយបង្អស់ ។

www.nbc.org.kh is the National Bank of Cambodia website. The website new data and metadata are progressively being added to the database, as resources permit. This website is the best place to start for access to summary data from the latest publications.

សេវាព័ត៌មាន

INFORMATION SERVICE

: បុគ្គលិករបស់នាយកដ្ឋានស្ថិតិ នៃធនាគារជាតិនៃកម្ពុជា អាចជួយចង្អុលបង្ហាញ ឬណែនាំ អ្នកប្រើប្រាស់ក្នុងការស្វែងរកទិន្នន័យតាមតម្រូវការ ។ ការបោះពុម្ពផ្សាយរបស់ធនាគារជាតិនៃកម្ពុជា អាចរកជាប់បាន ហើយសេវាលើការជាប់ប្រចាំក៏អាចរៀបចំបានដែរ ។ ចំពោះសេវាលើទិន្នន័យ ពិសេសផ្សេងទៀតក៏អាចរកបានផងដែរ តាមរយៈការមកជាប់ព្រឹត្តិបត្រដោយផ្ទាល់ ។

The Statistics Department staff of the National Bank of Cambodia can assist users in addressing their data requirements. The National Bank of Cambodia publications are available for sale and subscription services can be arranged. Other special data services are also available, on a user pays basis.

អាសយដ្ឋានទំនាក់ទំនង

CONTACT DETAILS

ធនាគារជាតិនៃកម្ពុជា
NATIONAL BANK OF CAMBODIA
នាយកដ្ឋានស្ថិតិ
Statistics Department
អគារលេខ ៦៩-៧០ មហាវិថីហាណូយ (លេខ១០១៩) ភូមិបាយាប សង្កាត់ភ្នំពេញថ្មី
ខណ្ឌសែនសុខ រាជធានីភ្នំពេញ
#69-70, Hanoi Blvd. (1019), Phum Bayab, Sangkat Phnom Penh Thmei, Cambodia
អ៊ីម៉ែល : statistics@nbc.org.kh
E-mail : statistics@nbc.org.kh
ទូរស័ព្ទ : (៨៥៥) ២៣ ៧២២ ៥៦៣ – ១១១៥
Telephone: (855) 23 722 563 – 1115
ទូរសារ : (៨៥៥) ២៣ ៤២៦ ១១៧
Facsimile : (855) 23 426 117



ISSN 2074-5680
តម្លៃ : ១៥.000 រៀល (មួយម៉ឺនប្រាំពាន់រៀល)
Price: KHR 15,000 (Fifteen Thousand Riels)

ផលិតដោយ ធនាគារជាតិនៃកម្ពុជា
Produced by the National Bank of Cambodia